

LA REGIONE DELL'INNOVAZIONE

Startup, Spin-off della ricerca
e nuove idee per il futuro

I progetti Pre Seed
e Boost Your Ideas



REGIONE
LAZIO

INDICE

Introduzione.....	3
BANDO PRE-SEED.....	7
I NUMERI DI PRE-SEED.....	9
Startup Innovative.....	12
Spin-off della ricerca.....	54
CALL BOOST YOUR IDEAS.....	79
I NUMERI DI BOOST.....	81
Vincitori della I Call.....	82
Vincitori della II Call.....	86
Finalisti della III Call.....	90



Siamo nel pieno di una rivoluzione tecnologica che, se governata e supportata, potrà produrre benessere e ricchezza diffusi. Il territorio di Roma e il Lazio, con il tessuto di imprese innovative che esprime, con le sue università, con i centri di ricerca e con i suoi talenti, deve essere protagonista europeo in questo processo.

Non siamo all'anno zero. In questi anni, abbiamo creato un ecosistema sempre più capace di far emergere il talento, con un'attenzione particolare a quello dei più giovani e delle donne, e di produrre innovazione: da quando l'idea innovativa nasce a quando si afferma come un business di successo.

Questa pubblicazione raccoglie due importanti azioni, il bando "Pre-Seed" e le Call "Boost your Ideas", che la Regione Lazio ha messo in campo sul fronte dell'innovazione e che stanno aiutando a crescere e radicarsi un nuovo tessuto di imprese fortemente connesso a uno degli elementi di forza della nostra regione, rappresentato dalla ricerca, dalle università e dalle punte più avanzate dell'industria.

Nel Lazio oggi ci sono 1.737 startup innovative, pari al 12,1% del totale nazionale: siamo la seconda regione italiana dopo la Lombardia per numero di startup innovative.

Negli ultimi 5 anni, il numero delle startup innovative nel Lazio è cresciuto del 157% contro una media italiana del +109%. E siamo la prima regione italiana per innovazione, secondo l'"European Regional Competitiveness Index" della Commissione Europea.

Con l'utilizzo virtuoso delle risorse europee 2014-2020, abbiamo favorito il dialogo tra l'Università e l'impresa, dando opportunità a chi ha idee, agli startupper, ai ricercatori; abbiamo destinato 80 milioni di euro per il capitale di rischio e finanziato 170 progetti di impresa e ricerca, aiutandoli a diventare realtà.

È con questo ecosistema, sempre più vitale, con le università, con le realtà istituzionali e partner finanziari e industriali che dobbiamo scrivere la storia dei prossimi anni, in sintonia con gli obiettivi del PNRR e della nuova programmazione 2021-2027.

Ora si tratta di fare un salto nel futuro. Ricerca e innovazione sono tra le priorità a cui destiniamo i grandi investimenti a disposizione in questa fase storica: una fondamentale missione comune per realizzare un nuovo modello di sviluppo, nel segno della sostenibilità e della produzione di benessere diffuso. Insieme, renderemo sempre più Roma e la nostra regione un punto di riferimento nazionale ed europeo per la ricerca, l'impresa e l'innovazione, elaborando soluzioni e opportunità per migliorare la vita delle persone.

Nicola Zingaretti
Presidente Regione Lazio



Con questa pubblicazione riportiamo i risultati di due iniziative, “Pre-Seed” e “Boost Your Ideas”, ma soprattutto parliamo di una nuova idea di sviluppo.

Si tratta dei risultati di progetti innovativi nati sul territorio, nei centri di ricerca e nelle Università sostenuti dalla Regione Lazio che spaziano dalle tecnologie digitali alla green economy, fino ad arrivare alla sicurezza. Iniziative che rivestono un’importanza particolare perché trasformano le idee dei nostri giovani in occupazione e impresa. Il Lazio è la seconda Regione italiana per numero di startup innovative ed è quindi terreno fertile per chi vuole fare impresa.

Con il bando Pre-Seed abbiamo finanziato oltre 100 progetti di startup innovative e spin-off della ricerca, segno evidente che nelle nostre Università e nei nostri incubatori c’è un potenziale imprenditoriale che aspetta solo strumenti e giuste politiche. Alla luce di questi risultati, considerato soprattutto l’interesse mostrato nei confronti dell’iniziativa da parte delle imprese e del mondo della ricerca, abbiamo proposto una nuova edizione: Pre-Seed Plus. Con questa nuova edizione saranno semplificate le procedure amministrative e ci auguriamo di poter sostenere l’avvio e il lancio sul mercato internazionale di tante altre startup.

Stesso successo è stato riscontrato con Boost Your Ideas; la prima edizione si è articolata su tre call, con l’obiettivo di immaginare e progettare innovazioni che rendessero l’economia del Lazio competitiva nell’era post-Covid. È stato chiesto di presentare soluzioni innovative riguardanti ambiti come la sostenibilità e la resilienza, la digitalizzazione, la cultura, il turismo e life style, la semplificazione nella PA e la valorizzazione dei risultati di ricerca e innovazione, fragilità sociali, ripresa del lavoro, logistica e distribuzione. Una iniziativa importante perché nata in un momento di particolare emergenza, grazie alla quale abbiamo reso più fluido il percorso tra programmazione e attuazione di soluzioni specifiche.

Visto il successo, partiamo ora con la seconda edizione di Boost Your Ideas che riguarderà tre ambiti: transizione ecologica, transizione digitale, cultura e turismo. L’elemento di novità di questa seconda edizione è rappresentato dalla presenza di due Main Partner come ENI/Joule e Ferrovie dello Stato Italiane, che metteranno a disposizione premialità aggiuntive per soluzioni che comportino ricadute nell’ambito della mobilità sostenibile.

Le iniziative descritte in questo volume ci parlano di un tessuto imprenditoriale vivace, fatto di startup innovative e altamente tecnologiche. Grazie a loro potremo costruire un nuovo modello di sviluppo più sostenibile e inclusivo e la Regione metterà sempre a loro disposizione tutti gli strumenti adatti a realizzare idee e progetti.

Paolo Orneli
Assessore Sviluppo Economico, Commercio e Artigianato,
Università, Ricerca, Start-Up e Innovazione
Regione Lazio



BANDO PRE-SEED

Sostegno alla creazione e al consolidamento di startup innovative ad alta intensità di applicazione di conoscenza e alle iniziative di spin off della ricerca

POR FESR LAZIO 2014 - 2020

OBIETTIVO

Promuovere la creazione di startup innovative e sostenere le loro prime fasi di avviamento, per renderle interessanti per il mercato del capitale di rischio e consentire loro di reperire la finanza necessaria per consolidare l'idea di business. Parallelamente, rafforzare il legame tra il mondo della ricerca e le imprese attraverso la promozione di Spin-off della ricerca.

DESTINATARI

Startup innovative (ex DL 179/2012) costituite dopo la data di pubblicazione dell'avviso e iscritte nella sezione speciale del Registro delle Imprese italiano dedicata alle startup innovative, con sede operativa nel Lazio.

AGEVOLAZIONE

Contributo a fondo perduto che può coprire fino al 100% delle spese ammissibili, effettivamente sostenute e rendicontate, e commisurato agli apporti di capitale e - nel caso di Spin-off della ricerca - anche agli apporti di tempo lavorativo da parte di uno o più "soci innovatori" della startup innovativa.

PROGETTI AMMISSIBILI

L'ambito di operatività dei progetti deve riferirsi alle filiere individuate nella Smart Specialisation Strategy della Regione Lazio. I progetti agevolabili devono essere basati su una soluzione innovativa da proporre sul mercato, già individuata sebbene da consolidare, che soddisfi esigenze che rendano il progetto scalabile, anche sui mercati internazionali; devono avere dei soci e/o un team dotati di capacità tecniche e gestionali che assicurino il proprio impegno allo sviluppo del progetto anche in termini di apporto tecnologico e lavorativo; devono prevedere un Piano di attività a un anno che renda credibile che il progetto entro tale termine risulti di interesse per gli operatori del mercato del capitale di rischio dedicato alle startup (early stage).



I NUMERI DEL BANDO PRE-SEED

119 PROGETTI AMMESSI A CONTRIBUTO

79 STARTUP INNOVATIVE
40 SPIN-OFF DELLA RICERCA

€ **6.465.101** INVESTIMENTO TOTALE DELLE IMPRESE

€ **5.334.123** CONTRIBUTO TOTALE REGIONE LAZIO

PER AREA DI SPECIALIZZAZIONE

Industrie creative digitali	58	(47 startup e 11 Spin-off)
Scienze della vita	18	(7 startup e 11 Spin-off)
Green Economy	18	(8 startup e 10 Spin-off)
Agrifood	11	(7 startup e 4 Spin-off)
Sicurezza	5	(3 startup e 2 Spin-off)
Economia del mare	4	(3 startup e 1 Spin-off)
Aerospazio	3	(2 startup e 1 Spin-off)
Automotive e Mobilità sosten.	2	(startup)

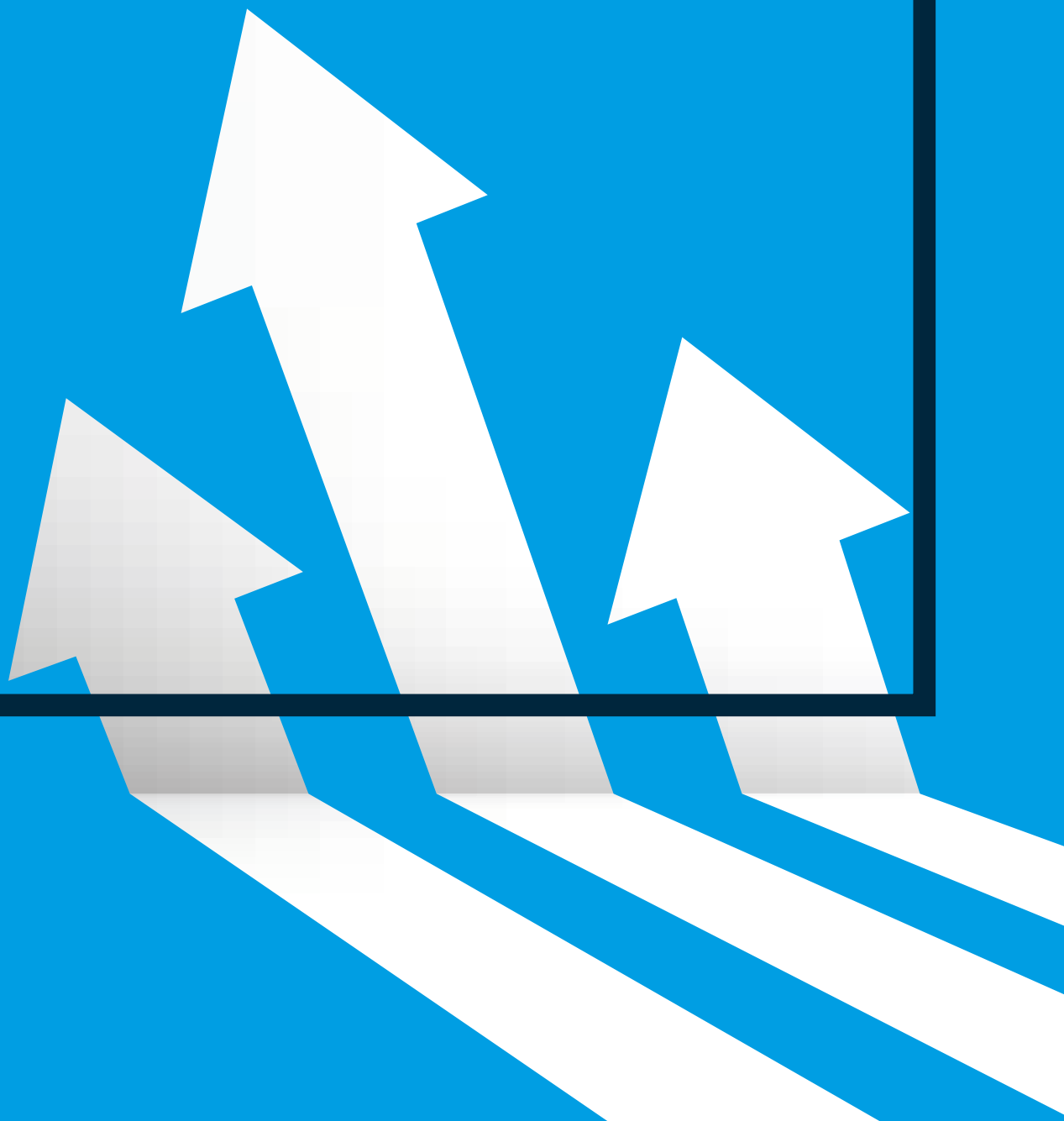
**PRE-
SEED**



PRE-SEED

I PROGETTI

**Startup
innovative**



2028 Lawyers for lawyers

Formia (LT)

Spesa ammessa: 60.325 €

Contributo ammesso: 30.000 €

Erogazione di servizi legali attraverso una piattaforma digitale che adotterà la tecnologia blockchain per alcuni processi e per la regolazione dei flussi di pagamento.

È l'obiettivo del sistema progettato dalla startup di Formia che, una volta a regime, sarà convertito in gestione decentralizzata tramite blockchain ed eventuale emissione di token, quale mezzo di accesso al servizio. Attraverso l'adozione della tecnologia blockchain e delle funzioni di programmabilità dei flussi di pagamento, si punta a decentralizzare i processi di pagamento mediante l'implementazione di un set di smart contract, con l'obiettivo di abbattere le aree di possibile contenzioso tra le parti coinvolte nel processo transazionale.

Il progetto affronta un mercato dalle enormi potenzialità, con la prospettiva di attestarsi su una posizione di primo livello e con possibilità di crescita grazie alla progressiva acquisizione di notorietà.

**Settore di attività:
Industrie creative digitali**

ADAMANTIC Adamantic Pro

Roma

www.adamantic.io

Spesa ammessa: 20.000 €

Contributo ammesso: 20.000 €

L'azienda è specializzata in progettazione, gestione e supporto IT con tecnologia Blockchain & IoT, fornendo servizi altamente personalizzati.

La tecnologia ADM System può essere integrata nelle aziende gradualmente: ciò permette ai futuri acquirenti di effettuare investimenti graduali in base alle proprie esigenze.

Per quanto riguarda il pricing del prodotto, è stato sviluppato a tre livelli per permettere a diversi utenti di integrare in azienda la tecnologia ADM System: l'entry level, ADM Small (che permette un massimo di 200 nodi), l'ADM Corporate (massimo di 1000 nodi) e ADM Enterprise (massimo di 3700 nodi). I nodi possono essere aggiunti e integrati nel sistema successivamente, in tal modo Adamantic permette agli utenti di introdurre la tecnologia blockchain gradualmente. L'obiettivo è espandere in futuro il servizio in tutte le aziende che necessitano di un trattamento e di una protezione dei dati minuziosa e particolare. Per questo le strategie di business iniziali sono concentrate sul continuo miglioramento dei servizi e sviluppo di ulteriori legati al core business.

**Settore di attività:
Industrie creative digitali**

ADVANCED ELECTRONIC BIOSYSTEM

Easy Temp

Atina (FR)

www.aebiosystem.com

Spesa ammessa: 30.000 €

Contributo ammesso: 30.000 €

Un innovativo strumento per la misurazione della temperatura corporea per il monitoraggio continuo anche a distanza. È Easy Temp, un cerotto da applicare sotto il cavo ascellare o sulle spalle con supporti adesivi traspiranti, anallergici e certificati per uso medicale, facilmente sostituibili. La sua tecnologia brevettata consente di avere un rilevamento della temperatura corporea estremamente rapido (0,2 sec.) e preciso (3 0,1°C); può monitorare la temperatura a intervalli scelti dall'operatore (ogni 30 secondi, ogni minuto, ogni 15 minuti, ecc.) e trasmette digitalmente i dati a un'app mobile o alla postazione medica.

Il sistema consente al personale sanitario di ricevere un avviso presso la propria postazione in caso di aumento costante della temperatura corporea di un paziente mentre, per esigenze pediatriche in famiglia, invia un alert sullo smartphone ai genitori nel caso in cui la temperatura del bimbo superi il limite prescelto.

Settore di attività:
Scienze della Vita

ADVENTURE DREAMERS

Roma

www.adventuredreamers.com

Spesa ammessa: 26.928 €

Contributo ammesso: 26.928 €

Adventure Dreamers è una piattaforma web dedicata all'outdoor e allo sport estremo, settore in continua crescita, con la quale i promotori perseguono il duplice intento di creare un marketplace e una community. Nel primo, agenzie, associazioni e operatori locali possano presentare i propri eventi e strutture ricevendo prenotazioni a fronte di una commissione percepita dal gestore. Nella community, coloro che cercano esperienze outdoor ("avventurieri" e amanti della natura e del benessere) possono frequentarsi al di fuori di una specifica esperienza e dispongono di un'area blog, di una galleria fotografica e di un'area riservata dove gli iscritti possono interagire e trovarsi in base ai propri interessi e alla posizione geografica.

Grazie alla piattaforma, sarà possibile superare la frammentazione dell'offerta di attività outdoor, gestita da una miriade di enti e associazioni, operanti quasi esclusivamente in ambito locale. Le organizzazioni potranno raggiungere una più ampia utenza nazionale e internazionale, grazie a una pubblicizzazione strutturata degli eventi.

Settore di attività:
Industrie creative digitali

AGEING TECH

Digital health coach

Roma

www.ageingtech.it

Spesa ammessa: 30.000 €

Contributo ammesso: 30.000 €

Specializzata in progetti digitali volti a umanizzare le cure e l'assistenza, la startup innovativa Ageing Tech ha realizzato il sistema Digital Health Coach - Fibrosi Cistica a supporto del monitoraggio e della cura dei pazienti con Fibrosi Cistica, malattia genetica rara. Poiché a subire il maggiore danno sono i bronchi e i polmoni, in questo particolare momento i pazienti sono più esposti al rischio coronavirus. La promozione DHC-FC sul mercato nazionale e internazionale è rivolta prevalentemente ai Centri di Cura Specializzati che si occupano di monitorare i pazienti ma anche agli stessi pazienti, cui viene offerta una tecnologia per le attività di auto-rilevazione presso il proprio domicilio.

La piattaforma, quindi, integra un dossier di FC e gli strumenti di Telemedicina, abbattendo le distanze tra paziente e medico e favorendo la raccolta e la condivisione dei dati necessari alla diagnosi e alla terapia. Il sistema contribuirà alla definizione del Registro Italiano di Fibrosi Cistica, aggiornato su base annuale.

**Settore di attività:
Scienze della Vita**

AGRI ISLAND

Roma

<https://agriisland.it>

Spesa ammessa 30.000 €

Contributo ammesso 30.000 €

Un'iniziativa nel campo dell'agricoltura innovativa, ad alta tecnologia, con obiettivi ambiziosi in termini di produzione sostenibile. Agri Island è la realizzazione standardizzata, all'interno di una struttura a serra, dell'agricoltura acquaponica, che combina allevamento in acquacoltura (coltivazione di specie acquatiche come pesci, crostacei, ecc.) e agricoltura idroponica (produzione di specie vegetali senza l'utilizzo di terra). Il progetto ingegnerizza innovative micro-fattorie basate su domotica, tecnologia, acquaponica e modelli di business altamente sostenibili per l'imprenditore agricolo, realizzate all'interno di serre studiate per ridurre al minimo il consumo di risorse e controllate integralmente da remoto tramite il software dell'azienda. Impianti e serre sono trasportabili e arrivano a destinazione in container standard, completi del necessario per avviare la produzione. La parte impiantistica è alloggiata su piattaforme preassemblate e pronte all'utilizzo, le carpenterie sono a installazione facilitata e i collegamenti ben descritti nei modelli costruttivi.

**Settore di attività:
Agrifood**

AILYN

Roma

<https://ailyn.com>

Spesa ammessa: 30.000 €

Contributo ammesso: 30.000 €

Ailyn nasce per analizzare i comportamenti sui Social Network attraverso l'uso dell'Intelligenza Artificiale. Lo scopo è predire e anticipare i trend e le relazioni tra le persone per costruire scenari e contenuti in grado di ottenere il massimo risultato in termini di visibilità. Creato inizialmente solo per l'analisi dei dati sulla piattaforma Twitter, il progetto è stato esteso anche a Instagram e prevede di integrare anche LinkedIn, Youtube, Tiktok.

Lo sviluppo dei modelli di analisi dei flussi informativi all'interno dei social consente di individuare i soggetti e gli argomenti rilevanti che generano contenuti correlati alle tematiche di interesse dell'azienda cliente, che potrà governare i processi di comunicazione.

Ailyn non nasce per prendere il posto di social media manager e digital marketer ma per aiutare chi gestisce e attua strategie di comunicazione sulle piattaforme digitali a realizzare contenuti efficaci.

Settore di attività:
Industrie creative digitali

APPARKED MOBILITY SERVICES

Roma

www.apparked.com

Spesa ammessa: 71.502 €

Contributo ammesso: 40.000 €

Studi recenti evidenziano che un'alta quota di traffico (fino al 30%) è dovuta alle auto che cercano parcheggio. Un sistema che faciliti lo scambio di parcheggi tra utenti, ottimizzando i tempi di ricerca, consentirebbe di ridurre il traffico, limitando le emissioni.

APParked si propone di risolvere in maniera innovativa il problema del parcheggio, logorante e particolarmente sentito nelle grandi città, semplificando la vita agli automobilisti che potranno risparmiare tempo e ridurre lo stress parcheggiando in tempi brevissimi. Il servizio proposto si collega a quello offerto per il pagamento della sosta: su piattaforma, APParked informa gli utenti su dove parcheggiare nelle zone circostanti, utilizzando le informazioni scambiate tra chi cerca parcheggio e chi lo lascia e visualizzando su smartphone i posti disponibili. Tutti i dati (localizzazione del parcheggio, tempo di stazionamento e dimensione dell'auto), vengono forniti anonimamente dagli utenti.

Settore di attività:
Automotive e Mobilità
sostenibile

ARTCHIVIO

Roma

<https://artchivio.net>

Spesa ammessa: 29.739 €

Contributo ammesso: 29.739 €

Il progetto sviluppa un networking professionale open access che offre ad autori, editori, professionisti e aziende attive nell'industria creativa la possibilità di creare gratuitamente un profilo accessibile a tutti su cui inserire le proprie informazioni professionali e caricare il portfolio. Grazie al network, Artchivio predispone un servizio di recruitment *peer-to-peer* che consente agli utenti di avviare tra loro collaborazioni professionali. Ogni utente, previa registrazione, può pubblicare gratuitamente una call visibile a tutti, inserendo i dettagli tecnici del progetto (budget, logistica, destinazione, ecc.) e indicando i collaboratori di cui ha bisogno (fotografo, montatore, sound designer, ecc.).

Artchivio favorisce l'occupazione e stimola l'autoimprenditorialità della nuova generazione di professionisti nel settore dell'industria creativa, portando innovazione nel processo di produzione di contenuti di alta qualità e semplificando le dinamiche del mercato.

Settore di attività:
Industrie creative digitali

ARTHEMIDEX

Roma

Spesa ammessa: 59.209 €

Contributo ammesso: 40.000 €

Migliorare le condizioni di vita degli animali domestici affetti da patologie ortopediche invalidanti. È l'obiettivo della startup, che ha ideato e realizzato una protesi ipertecnologica, l'unica soluzione dopo l'amputazione o in caso di menomazione alla nascita. Parallelamente, vuole sviluppare un sistema di protesi d'anca, oggi il prodotto più diffuso sul mercato ortopedico veterinario. La protesi per amputazione è unica nel suo genere: in Italia si effettuano almeno 1.000 amputazioni l'anno che non vengono trattate in alcun modo, mentre la protesi d'anca viene impiantata in circa 400 esemplari importati dal mercato svizzero o statunitense. Il mercato italiano di queste protesi è in continua crescita, con ottime prospettive anche all'estero. Altro punto di forza del progetto riguarda la produzione secondo gli standard ISO usati per i dispositivi ortopedici destinati all'uomo. Fondamentale per la diffusione di questi dispositivi tra i medici veterinari sarà infine la continua qualificazione di sviluppatori e utilizzatori, che terranno corsi sulla tecnica operatoria e prove d'impianto direttamente in sala operatoria.

Settore di attività:
Industrie creative digitali

ARTUP - MONTEZ Bart

Roma

<https://montez.it>

Spesa ammessa: 29.997 €

Contributo ammesso: 29.997 €

L'intero settore dell'arte sta attraversando una profonda crisi e trasformazione, con un calo stimato del giro d'affari tradizionale di circa il 30% rispetto al 2019 (quantificabile in circa 30 miliardi di euro) e con il concomitante incremento di circa il 200% delle vendite on line.

A questa tendenza risponde il progetto BART - anagramma di "Artificial Buassagine Reveals Treasures" - Intelligenza Artificiale che elabora i dati generati dalle app dell'ecosistema phygital ARTup e automatizza il calcolo del coefficiente d'arte, la metrica riconosciuta a livello mondiale del valore per la firma degli artisti.

Abilitando un inedito sistema open source di quotazione e pricing delle opere d'arte per artisti di II e III fascia, BART contribuisce a rivoluzionare la catena di valore dell'arte contemporanea e consente a tutti di beneficiare di un art advisor digitale e delle innovazioni radicali di processo e di prodotto abilitate da questa Intelligenza Artificiale, propedeutica all'utilizzo di altre tecnologie (come blockchain ed e-commerce) per la correzione programmatica delle asimmetrie informative, delle scelte avverse e di altri problemi del mercato.

Settore di attività:
Industrie creative digitali

BIUTÌ

Roma

Spesa ammessa: 30.000 €

Contributo ammesso: 30.000 €

Biutì è un marketplace innovativo che digitalizza i processi di ricerca, valutazione e acquisto dei servizi nel settore del beauty, concepito per offrire servizi agli appassionati di estetica e di bellezza e ai professionisti. La piattaforma consente agli utenti di commentare look e tendenze stagionali e di acquistare servizi di bellezza.

Con un click, il cliente potrà trovare il salone o l'artist (parrucchieri, estetiste, onicotecniche, tatuatori, ecc.) che ha realizzato il lavoro, scoprire gli ultimi trattamenti e tendenze in fatto di beauty, verificare prezzi e disponibilità di ciascun artist e prenotare appuntamenti.

Tecnicamente, la piattaforma offre agli Artist una pagina simile alle fan-pages di Facebook in cui è possibile prenotare servizi e visualizzare le recensioni fotografiche pubblicate dai propri clienti, fornendo agli utenti la possibilità di pubblicare recensioni fotografiche e commenti. Uno dei motori di crescita è rappresentato dal meccanismo degli influencer che spesso con l'appellativo di fashion blogger o beauty blogger, si calano nel ruolo di recensori professionisti di servizi estetici.

Settore di attività:
Industrie creative digitali

BOXOCLOCK

Roma

www.boxoclock.it

Spesa ammessa: 16.500 €

Contributo ammesso: 16.500 €

BOXOCLOCK è la prima scatola modulare progettata per custodire e ricaricare i propri orologi meccanici con avanzata tecnologia IoT. Il dispositivo analizza il funzionamento del movimento dell'orologio, stimando la sua precisione e verificando il livello delle performance della riserva di carica. Grazie a un movimento a due assi, ricaricherà l'orologio solo se necessario e gestirà la corretta scarica della ricarica collocando l'orologio in differenti posizioni.

La ricarica produce tra l'altro un movimento piuttosto simile a quello naturale del polso, sul quale sono tarati i meccanismi degli orologi. La scatola è accessibile tramite smartphone, connessa a Internet e dotata di sensori di posizione, movimento, temperatura e umidità. La sensoristica gestirà anche i sistemi di allarme in caso di manomissione o sottrazione e l'apertura della scatola può essere effettuata anche tramite impronta digitale. Il design sarà di tipo modulare, permettendo di collegare una seconda scatola alla prima, con la quale potrà condividere parte del comparto hardware.

Settore di attività:
Industrie creative digitali

BWE PATENTS

Roma

www.bwepatents.it

Spesa ammessa: 24.000 €

Contributo ammesso: 20.000 €

BWE Patents è un ambiente organizzato per trasferire a giovani ricercatori universitari (soci della startup) la pluriennale esperienza maturata dal socio anziano nei processi di innovazione tecnologica nei settori Water, Energy e Biotech, con la mission di creare una nuova generazione di tecnologie incentrate sui principi di Sostenibilità e Decarbonizzazione.

Il progetto è partito dalla strutturazione brevettuale di 2 idee tecnologiche per la dissalazione e il riuso delle acque: "Flash-ME", che produce acqua di elevata qualità recuperando calore di scarto dai sistemi industriali di raffreddamento ad acqua di mare (ad esempio, dallo scarico di grandi motori marini delle navi da crociera) e "ReWaRD", produzione di acqua dissalata utilizzando energia solare a bassa tecnologia, mediante umidificazione e deumidificazione dell'aria.

Denominatore comune del processo, concepito per zone aride e lontane da infrastrutture di servizio, è l'elevato contenuto innovativo e il totale abbattimento delle emissioni equivalenti di anidride carbonica.

Settore di attività:
Green Economy

CUSTOMER INNOVATION SYSTEM

Roma

Spesa ammessa: 30.000 €
Contributo ammesso: 30.000 €

Il progetto prevede la realizzazione di un software, ubicato su piattaforma web, in grado di trattare rilevanti quantità di dati riguardanti le PMI, potenziali clienti di operatori assicurativi e finanziari. L'idea nasce dall'analisi dell'attuale offerta da parte di banche dati come CRIF, Cerved e simili, che non consentono la profilazione completa delle imprese.

L'obiettivo della startup è quindi fornire uno strumento di valutazione che analizza tutti gli aspetti, arrivando a offrire anche i servizi contabili di una data impresa. Gli output del software consentono ai valutatori di ottenere una valutazione globale e in tempo reale dello stato di salute dell'impresa analizzata. In sostanza, uno strumento di dialogo tra il mondo delle imprese e quello dell'intermediazione creditizia e assicurativa.

Il servizio punta a unire i seguenti elementi: *Credit scoring* tradizionale, elementi qualitativi delle imprese, flussi informativi delle imprese, gestione interna del ciclo attivo e del ciclo passivo, gestione dei carichi di lavoro della rete distributiva.

Settore di attività:
Industrie creative digitali

DATADRIVEN-DECISIONS

Roma

<https://datadrivendecisions.eu>
Spesa ammessa: 40.000 €
Contributo ammesso: 40.000 €

Data Driven Decision è una startup innovativa che sviluppa e propone sistemi avanzati di analisi, integrazione ed estrazione di valore dai dati, a servizio del business aziendale.

La novità rispetto ad analoghe soluzioni è la creazione di una piattaforma integrata di *Entity Hub Management* che, raccogliendo e trattando in modo omogeneo le informazioni di varia natura e provenienza riconducibili a entità definite, rende più semplici e rapide le fasi di acquisizione, organizzazione, classificazione, protezione e integrazione dei dati, lo sviluppo di modelli dati specifici per i principali processi di business e orientati all'utilizzatore finale, a supporto delle decisioni data driven. Le principali funzionalità architetturali del sistema riguardano la capacità di gestire volumi crescenti di dati e il cloud, rendendo l'infrastruttura sicura, scalabile e accessibile in qualsiasi momento e da qualsiasi dispositivo web e mobile.

Settore di attività:
Industrie creative digitali

DATA PRESTIGE D.I.CO.

Roma

Spesa ammessa: 31.679 €
Contributo ammesso: 30.000 €

La mission di D.I.CO. (Digital Intelligence & Cognition) è aiutare le PMI dell'editoria online attraverso un sistema di intelligenza artificiale basato sui più evoluti modelli di NLP (*Natural Language Process*), per migliorare il posizionamento online della propria offerta ed elaborare testi per ottimizzare il lavoro di giornalisti e copywriter.

La vision riguarda la creazione di un sistema che consenta alle PMI dell'editoria online di poter rimanere competitive rispetto ai grandi player di mercato, potendo beneficiare di un sistema che aumenti esponenzialmente sia il tasso di produttività individuale del singolo giornalista / copywriter sia la visibilità sui canali digitali della propria offerta editoriale. Il valore aggiunto rispetto ai principali competitor è rappresentato dalla sua finalità di aumentare la capacità umana, non di sostituirla. Il sistema si occuperà di reperire le fonti informative più attendibili e di proporre un loro riassunto automatico ma sarà l'utente a effettuare la selezione finale.

Settore di attività:
Industrie creative digitali

DEAL Wel-Don

Roma

<https://wel-don.it>
Spesa ammessa: 74.146 €
Contributo ammesso: 30.000 €

Negli ultimi anni la progressiva riduzione della spesa pubblica ha determinato una profonda crisi dei tradizionali modelli di protezione sociale. Per sopperire a questo depauperamento, gli Stati tendono oggi a incentivare il welfare di secondo livello, gestito da privati. In questo contesto, Deal si affianca al sistema pubblico e aiuta le imprese a implementare i propri piani di welfare: un modo per conciliare le necessità delle imprese stesse, in termini di costo del personale, con le necessità dei dipendenti, i quali possono migliorare le proprie condizioni lavorative e godere di un migliore equilibrio tra vita e lavoro. La startup affronta tutti gli aspetti giuslavoristi e fiscali, affidandosi a esperti in materia e mette a disposizione una piattaforma digitale facile e innovativa che permette all'utilizzatore di fruire di crediti welfare per l'acquisto di un paniere di beni o servizi in conformità con la legislazione vigente. In prospettiva, Wel-Don può favorire la nascita di un network di fornitori di beni e servizi che, attraverso la rete, potranno raggiungere in modo più capillare gli utenti nel territorio.

Settore di attività:
Industrie creative digitali

DEBEST Askme

Roma

Spesa ammessa: 29.960 €
Contributo ammesso 29.960 €

L'innovazione nella comunicazione è fondamentale per "restare a galla" in un mondo dalla rapida evoluzione. I Vip che utilizzano i social, ad esempio, pubblicano storie dove suggeriscono prodotti e comportamenti senza avere la possibilità di personalizzare le indicazioni in funzione dei differenti profili dei loro fan: questo limita la loro comunicazione perché il messaggio che diffondono è univoco e non è articolabile, mentre la possibilità di personalizzarlo migliorerebbe la capacità di pubblicizzare più prodotti a seconda dell'interlocutore.

Askme risponde a questa esigenza: è un Sistema di AI innovativo che sostituisce il messaggio dell'Influencer (sia esso del mondo dello sport, dello spettacolo o un personaggio famoso dei Social) con un colloquio interattivo con i propri fan e follower, personalizzando le risposte in insiemi di suggerimenti associati a gruppi di profilo dei follower. Askme permette di avviare un dialogo gestito da un robot che risponde autonomamente alle richieste dei followers.

Settore di attività:
Industrie creative digitali

DOYOUCOACH

Roma

<https://doyoucoach.com>
Spesa ammessa: 98.163 €
Contributo ammesso: 30.000 €

Una piattaforma web responsive dedicata al coaching. È Doyoucoach, accessibile da qualunque dispositivo fisso o mobile, nata per far incontrare i coach professionisti con i clienti, privati e aziende.

L'utente potrà contare su coach certificati ICF e scegliere il profilo di coaching preferito. Il servizio è erogato online, a prezzi orari più competitivi rispetto al tradizionale servizio di coaching "face to face". Il servizio offre la possibilità di effettuare direttamente prenotazioni e pagamenti online presso il coach prescelto; di attivare un collegamento audio o video per lo svolgimento delle sessioni di coaching, garantendo servizi aggiuntivi come la registrazione della sessione, gli alert temporizzati, il sistema di pagamento, il rating, il booking, ecc. La piattaforma è scalabile, multilingue e predisposta per replicare il servizio in altri paesi europei.

Settore di attività:
Industrie creative digitali

ELYSIUM TECH

Roma

<https://elysium.tech>

Spesa ammessa: 40.428 €

Contributo ammesso 30.000 €

Elysium Tech è una startup specializzata nello sviluppo e commercializzazione di una mobile app che consente l'inserimento, la gestione e la condivisione dei dati sanitari ai fini della ricerca scientifica.

L'archiviazione e la condivisione dei dati, l'implementazione dell'interoperabilità a livello globale e tutto ciò che potrebbe derivare dalla loro analisi ai fini della razionalizzazione dell'offerta dei servizi da parte degli *healthcare provider* sono fondamentali per migliorare i risultati sanitari, in termini economici e sociali.

Elysium è disegnata per: aiutare i medici ad accedere a dati sanitari certificati in modo tempestivo e trasparente, riducendo il rischio di errore delle diagnosi e migliorando i risultati dei pazienti; supportare gli operatori sanitari nella gestione sicura delle informazioni dei pazienti, aumentando la trasparenza e migliorando il coordinamento tra i dipartimenti delle strutture sanitarie; consentire ai pazienti di caricare, consultare e fornire accesso alle proprie cartelle cliniche in modo sicuro e certificato, rendendoli un attore attivo nel miglioramento dei servizi sanitari.

Settore di attività:
Scienze della Vita

EMMEALLAENNE

La costruzione modulare NZEB del futuro

Roma

www.emmeallaenne.it

Spesa ammessa: 38.600 €

Contributo ammesso: 30.000 €

Il *modular building system* del futuro. È l'innovativo progetto che sviluppa un sistema costruttivo ecocompatibile per realizzare manufatti edilizi tramite l'aggregazione di elementi modulari.

L'elemento di base ha una dimensione standard che consente l'unione degli elementi a secco, secondo innumerevoli combinazioni. La struttura dei moduli risponde a sollecitazioni sismiche fino ad altezze di almeno 24 metri mentre le partizioni esterne, l'involucro e gli impianti sono stati studiati per abbattere i consumi energetici e rendere la costruzione ad energia quasi zero (*Nearly Zero Energy Buildings*).

Il grande vantaggio consiste nella possibilità di sviluppare il progetto rapidamente, a basso costo e di assemblare i moduli in stabilimento con un accurato controllo della qualità, fino al precollaudo finale. I moduli vengono poi trasportati a destinazione e aggregati su una preesistente fondazione realizzata in acciaio. I diritti di proprietà intellettuale sono garantiti da tre distinti brevetti rilasciati in Italia e depositati a livello UE.

Settore di attività:
Green Economy

ENERGY EXPERTS

Worth

Roma

Spesa ammessa: 30.000 €
Contributo ammesso: 10.000 €

Un sistema integrato di ausilio alla sicurezza nei parchi eolici, rivolto ai gestori dei parchi, ai manutentori, agli operatori del soccorso (118 e Vigili del Fuoco). È l'obiettivo del progetto Worth, che facilita il raggiungimento delle turbine eoliche da parte dei soccorritori e ottimizza tempi e modalità di intervento, gestendo in tempo reale le informazioni ausiliarie (condizioni delle turbine, notizie meteo e aggiornamenti stradali).

Il sistema abilita la navigazione anche in assenza di copertura di rete e consente di visualizzare le informazioni sull'emergenza in atto. Il software dell'app (disponibile sia per Android che per iOS) gestisce il database contenente tutte le informazioni sulle turbine e sui percorsi stradali necessari al raggiungimento delle stesse, in modo da assistere nel miglior modo possibile gli operatori addetti alla gestione dell'intervento. Il sistema è stato presentato ai principali stakeholder e ha ricevuto il loro completo interesse.

Settore di attività:
Sicurezza

EVOLVE CONSULTING

HR Empower and Management

Roma

<https://evolveconsulting.eu>
Spesa ammessa: 34.200 €
Contributo ammesso: 30.000 €

Una cultura centrata sulla persona e sulla sua crescita favorisce un clima di fiducia, di motivazione, di predisposizione al cambiamento, di collaborazione. In altre parole, un miglioramento dell'engagement organizzativo generale per promuovere le performance individuali e collettive. Su questi presupposti la startup innovativa Evolve Consulting sta sviluppando una piattaforma cloud di People Analytics basata sui dati dell'intelligenza emotiva. L'obiettivo è legare i dati aziendali alle caratteristiche di chi li produce: la persona. Attraverso strumenti di misurazione psicometrica validati scientificamente, sarà possibile mappare le competenze dell'intelligenza emotiva e i talenti ad essa collegati, per uno sviluppo più mirato della formazione e del coaching. Con questa soluzione, le organizzazioni si potranno dotare di strumenti dinamici per focalizzare gli interventi mirati all'empowerment (di risorse e team) sui reali bisogni emergenti dallo strumento di People Analytics, che unisce dinamicità, allenabilità e misurabilità dell'intelligenza alla predittività dell'intelligenza artificiale e del machine learning.

Settore di attività:
Industrie creative digitali

FLASH MEDICA

Flash-Lab-Horse

Spigno Saturnia (LT)

Spesa ammessa: 50.000 €

Contributo ammesso: 40.000 €

Il progetto Flash-Lab-Horse ha come scopo principale la progettazione e prototipizzazione di tecnologie automatizzate per la connessione dei sistemi diagnostici mobili e piccoli applicati ai cavalli, in modo da prevenire, allertare, monitorare e diagnosticare le situazioni di eventuale pericolo in contesti disagiati come i maneggi e i territori aperti, al di fuori quindi dei centri veterinari dedicati.

Il focus del progetto è la principale causa di pericolo per la salute del cavallo, il dolore colico, specchio di un'alterazione nella funzionalità dell'intestino.

L'importanza di questo stato patologico è data dall'estremo pericolo per la vita dell'animale, essendo la principale causa di morte per i cavalli. Nel corso dell'attacco dolorifico, si manifesta un aumento della frequenza respiratoria e cardiaca, la cui intensità è proporzionale al dolore.

Il beneficio più rilevante del progetto consiste nel prevenire tali situazioni, perché è fondamentale riuscire a intervenire con la massima tempestività.

**Settore di attività:
Agrifood**

FOUNDERS FINDER

FRM

Roma

Spesa ammessa: 121.040 €

Contributo ammesso: 30.000 €

La proposta progettuale si basa sull'utilizzo di una soluzione tecnologica innovativa che consentirà di proporre sul mercato un prodotto/servizio innovativo finalizzato allo sviluppo di una nuova modalità di scouting di opportunità di investimento e sviluppo business da parte di società di Venture Capital, Business Angels, Incubatori e aziende.

La configurazione e l'applicazione iniziale della soluzione tecnologica è destinata, quindi, a sviluppare un approccio innovativo di scouting di startup che, rovesciando il tradizionale approccio dei venture capital, ha l'obiettivo di individuare le opportunità di business e investimento, intercettando tracce digitali rilevanti piuttosto che aspettare la sottomissione del classico pitch.

La stessa soluzione tecnologica potrà, inoltre, con successive personalizzazioni, essere funzionale alla erogazione di servizi e prodotti innovativi anche nel settore HR e Recruitment.

**Settore di attività:
Industrie creative digitali**

FUNCTION X

Latina

Spesa ammessa: 30.000 €
Contributo ammesso: 30.000 €

Produrre alimenti funzionali, primo tra tutti una birra analcolica artigianale. È la mission della startup di Latina, che intende coprire uno spazio di mercato riservato a prodotti di nicchia a elevato valore aggiunto. La birra sarà caratterizzata da ingredienti tradizionali (malto, luppolo, lievito), con l'aggiunta di elementi nutraceutici ricavati sia da scarti di prodotti ortofrutticoli locali sia dalla produzione di luppolo coltivato nel Lazio. Per veicolare il prodotto, l'azienda ha avviato una rete commerciale nazionale e internazionale.

Prima dell'avvio della produzione e della commercializzazione, la startup ha condotto una complessa e articolata sperimentazione sulla scelta e selezione degli ingredienti, sulla definizione dei metodi di estrazione, sulla formulazione del prodotto e sull'analisi di laboratorio. La birra analcolica rappresenta un segmento fino a questo momento non sviluppato ai fini dell'apporto di ingredienti funzionali.

Settore di attività:
Agrifood

GEORADIO

Roma

Spesa ammessa: 39.625 €
Contributo ammesso: 39.625 €

Una radio digitale georeferenziata per raggiungere un'utenza situata in prossimità di un determinato sito. Nasce con questo obiettivo GeoRadio, startup innovativa che, grazie a un algoritmo proprietario che riconosce gli interessi dell'utente, personalizza il contenuto multimediale e le informazioni offerte. Ad esempio, in prossimità di un sito turistico archeologico, la radio offre informazioni sulla storia, le caratteristiche artistiche e ogni aspetto riferito al luogo di Interesse (presenza di servizi, costo del biglietto di ingresso, orari di apertura, mezzi pubblici). Il palinsesto radiofonico (ovvero il contenuto multimediale) è personalizzabile in riferimento tanto a un'area di interesse quanto ai gusti di ciascun utente. Il progetto e i suoi numerosi utilizzi sono sviluppati da partner esterni: BitAge (software house), TheB per il marketing, WeMediaCrea per i contenuti multimediali, Search On (digital advertising) e Riversman per il crowdfunding. La piattaforma consente l'incontro tra domanda e offerta in modo così personalizzato che GeoRadio si propone di accompagnare la giornata di ciascun utente, concentrando l'offerta audio esclusivamente sui contenuti graditi e di interesse.

Settore di attività:
Industrie creative digitali

GMATICS NetMoA

Roma

www.gmatics.eu

Spesa ammessa: 30.000 €

Contributo ammesso: 20.000 €

Startup innovativa che sviluppa servizi applicativi innovativi per l'osservazione della terra e informazioni geospaziali, Gmatics ha lanciato il progetto NetMoA, con l'obiettivo di evolvere in senso innovativo il suo servizio di monitoraggio satellitare. Scopo dell'iniziativa è dare risposte in tempo reale ai bisogni informativi degli operatori di grandi infrastrutture (come elettricità, trasporti, energia, telecomunicazioni) che devono monitorare, proteggere e gestire reti che si dispiegano per decine di migliaia di chilometri lineari, reti che sono esposte a interferenze da parte di attività antropiche e soggette ai rischi legati alle conseguenze di disastri naturali.

Il progetto sfrutta le tecniche di Intelligenza Artificiale più avanzate, suscettibili di brevetto e utilizza tecniche machine-to-machine per l'uso efficiente di nuovi servizi cloud offerti da vari operatori satellitari. Il progetto verrà lanciato inizialmente in Italia e poi anche a livello Internazionale, tramite una strategia di partnership basata su una rete di contatti già attivi.

**Settore di attività:
Aerospazio**

GOSPORT Yourpark

Roma

www.gosport.tech/yourpark

Spesa ammessa: 29.998 €

Contributo ammesso: 29.998 €

Yourpark è un'innovativa soluzione informatica composta da un sistema di back-end e da un'app mobile, per permettere la fruizione avanzata di parchi pubblici sub-urbani e rurali, dando anche l'opportunità ai cittadini di interagire con il sistema, contribuendo al monitoraggio del territorio e alla sorveglianza delle aree protette. La soluzione è stata progettata per ricevere dati e informazioni dall'esterno (come immagini scattate da smartphone, satelliti e droni) e input da sensori dislocati sul territorio (termici, di umidità, ecc.), processando i dati in modo geo-referenziato e con tecnologie semantiche.

Oltre ai servizi garantiti ai visitatori, Yourpark permette agli Enti parco di incrementare le capacità di monitoraggio ambientale, di comunicare meglio e interagire con i cittadini. La versione Beta della soluzione è già in uso presso il Parco di Veio. Il finanziamento regionale permetterà di migliorare le funzionalità della soluzione, rendendola scalabile e lanciandola sul mercato.

**Settore di attività:
Industrie creative digitali**

HACKABLE

Roma

Spesa ammessa: 40.520 €
Contributo ammesso: 27.000 €

Nell'era della trasformazione digitale, le organizzazioni sono chiamate ad affrontare il rapido evolversi della tecnologia e il suo impatto sul mercato in cui operano. Fondamentale è gestire e dare valore ai fattori principali di questa trasformazione (competenze, tecnologie e capitali), che si muovono su traiettorie che non sempre riescono a combinarsi nel migliore dei modi. In questo senso, assumono valenza le azioni di Open Innovation, un approccio che porta a disegnare modelli di collaborazione aperta tra innovatori e industria.

Hackable si posiziona in questo contesto di mercato, modellando una piattaforma web di servizi digitali avanzati di Open Innovation per la gestione dell'incontro tra domanda e offerta di innovazione industriale. Operando come un social network, attraverso l'applicazione di algoritmi avanzati, Hackable intende migliorare il matching tra bisogni industriali, soluzioni tecnologiche e competenze specialistiche ad esse associate.

Settore di attività:
Industrie creative digitali

HOLIWAY

Roma

holiway.it

Spesa ammessa: 30.000 €
Contributo ammesso: 30.000 €

Pianificare un viaggio nei dettagli, prenotare e acquistare online biglietti e servizi per l'ingresso a strutture, musei e siti di interesse: questo e molto altro nel portale di servizi integrati ideato da Holiway. La piattaforma consente all'utente di ricercare le varie tipologie di siti di interesse (musei, siti archeologici, luoghi di ristorazione, agriturismi, strutture ricettive, eventi e altri luoghi di interesse) e aggiungerli al proprio itinerario turistico.

La fase iniziale del progetto è focalizzata in particolare sul territorio della regione Lazio, con l'obiettivo di proporre lo stesso format ad altre aree turistiche italiane e internazionali. Tra le funzionalità rese disponibili: prenotazioni presso strutture ricettive selezionate e convenzionate con il portale; prenotazioni di transfer aeroportuali, urbani o noleggio con conducente; informazioni su centri di benessere con dettagli su trattamenti offerti e prezzi; informazioni su eventi, servizi di accompagnatore turistico, ecc.

Settore di attività:
Industrie creative digitali

HOME BEER

Roma

<https://homebeer.it>

Spesa ammessa: 41.700 €

Contributo ammesso: 30.000 €

HomeBeer è un'applicazione informatica per la gestione di consegne a domicilio di birre artigianali. Grazie alla geolocalizzazione sulla piattaforma, il cliente può usufruire di un servizio rapido e dai costi contenuti, con la possibilità aggiuntiva di ordinare anche piatti che accompagnano le birre artigianali scelte, pietanze appositamente selezionate con l'ausilio di un algoritmo studiato da esperti del settore. Sebbene esistano altre aziende nel campo delle consegne a domicilio, il progetto Home Beer si distingue per il contatto diretto con birrerie artigianali, alla luce della crescente attenzione e competenza di un'ampia fascia di consumatori verso tali prodotti.

Il progetto parte dai quartieri di Roma Nord per estendersi successivamente all'intero territorio della Capitale e, in caso di successo, ampliarsi ad altre città italiane. Si tratta dunque di una evoluzione in chiave tecnologica del servizio a domicilio che unisce anche comodità e rapidità, elementi caratterizzanti il livello di qualità dei servizi richiesti dalla società attuale.

Settore di attività:
Industrie creative digitali

HYDRA Wimp

Anzio (RM)

www.hydra-research.com/wimp-project

Spesa ammessa: 67.721 €

Contributo ammesso: 30.000 €

Il progetto Wimp (*Woodchips Instant Micro Pyrogasifier*) introduce sul mercato un innovativo cogeneratore di piccola taglia, alimentato a biomassa. Si tratta del primo prototipo di un impianto di cogenerazione a biomassa completo, contenuto in un container insonorizzato, dotato di sistemi di aspirazione e ventilazione e immediatamente installabile presso il cliente, grazie a un sistema di collegamento semplificato.

Consente di produrre energia elettrica e termica da una fonte rinnovabile e a basso costo, anche per piccoli impianti (potenza compresa fra 5 e 50 kW termici), tramite la conversione della biomassa in syngas (pirogassificazione) e la successiva alimentazione di un motore a combustione interna.

Tra i vantaggi, la possibilità di realizzare unità di cogenerazione di piccola taglia, l'alimentazione da fonte rinnovabile, il basso costo di produzione e, conseguentemente, un prezzo di vendita appetibile per il cliente finale.

Settore di attività:
Green Economy

IN TIME LINK

Roma

www.intimelink.com/it

Spesa ammessa: 28.000 €

Contributo ammesso: 28.000 €

In Time Link è la soluzione all-inclusive per pagamenti cashless, assistenza e telemetria. L'innovativa realtà imprenditoriale romana digitalizza anche i servizi di pagamento delle vending machine, rendendo possibile acquistare dai distributori automatici attraverso il proprio smartphone.

L'applicazione, per Android e iOS, permette ai consumatori di mettersi in contatto con l'assistenza, risolvendo quindi i principali problemi (mancanza di monete o contanti, malfunzionamenti della macchina nell'accettazione dei pagamenti e ritardi nella riparazione dei guasti) e dei distributori (assenza di marketing per le macchine, difficoltà nel raccogliere il contante per monetizzare subito gli acquisti e lentezza del supporto tecnico), digitalizzando le transazioni e gestendo in modo più efficace ed efficiente la logistica della riscossione e dell'assistenza.

Con circa 1 milione di distributori automatici presenti in Italia, si stima che il mercato delle vending machine abbia un valore di 5 miliardi di euro, con un tasso di crescita del 3,4% annuo.

Settore di attività:
Industrie creative digitali

INNOVA BIOLOGICA I-Bio

Vignanello (VT)

www.innovabiologica.it

Spesa ammessa: 26.593 €

Contributo ammesso: 20.000 €

Specializzata in soluzioni per l'agricoltura biologica e l'agricoltura naturale e sostenibile, la startup di Vignanello ha lanciato un progetto finalizzato alla sostituzione di alcuni prodotti chimici o di sintesi, attualmente utilizzati nell'agricoltura biologica per combattere le malattie delle coltivazioni più comuni, con altri prodotti di origine biologica e a zero impatto sull'ambiente. Questi prodotti sono utilizzabili anche per migliorare la gestione degli odori sgradevoli causati dalla decomposizione di scarti di lavorazione agricola o di cibo (frazione biologica dei rifiuti) o da secrezioni e deiezioni animali. Il progetto è innovativo sotto 3 aspetti, in quanto riferito sia alla tipologia di prodotti (alcuni non sono attualmente presenti sul mercato) sia ai componenti utilizzati per la loro fabbricazione (totalmente naturali) sia infine per il processo produttivo, che ha un limitato impatto energetico ed è totalmente esente dalla generazione di scarti. Si tratta di un esempio virtuoso di processo produttivo totalmente ecocompatibile, sostenibile e senza impatti sull'ambiente (*zero waste*).

Settore di attività:
Agrifood

INNOVA SOLUTIONS

Artblock

Roma

Spesa ammessa: 24.214 €
Contributo ammesso: 24.214 €

Il mercato delle opere d'arte soffre di una grande opacità che rende difficile la tracciabilità di proprietà, provenienza e movimenti pregressi dei singoli oggetti. La maggior parte delle transazioni è registrata ancora su carta, con evidenti rischi di perdita, distruzione, alterazione o furto. La soluzione ideata si propone di identificare e tracciare le compravendite delle opere d'arte, con l'ambizione di creare un'anagrafe permanente e decentralizzata dei beni culturali e delle opere d'arte, utilizzando la tecnologia blockchain.

Diversi i clienti che possono trarre vantaggi dai servizi di Innova Solutions: gli artisti intenzionati a certificare la propria opera; i collezionisti che necessitano della tracciabilità delle transazioni; le gallerie d'arte che offrono ai clienti il servizio come assicurazione di autenticità e proprietà. A fronte di costi contenuti, la piattaforma sarà accessibile sia tramite web che con smartphone. Il progetto, in modo autonomo e gratuito, si rivolge anche agli open data del Ministero dei Beni e delle Attività Culturali e del Turismo.

Settore di attività:
Industrie creative digitali

INNOVATIVE SOLUTION

Etracdoc

Viterbo

www.etracdoc.com
Spesa ammessa: 24.784 €
Contributo ammesso: 15.000 €

Il punto di forza del software eTracDoc sta nella modalità di organizzazione e presentazione dei dati agli utenti nell'ambito della ricambistica per macchinari agricoli. Ad oggi i marketplace generalisti più utilizzati possiedono un certo numero di ricambi in vendita ma l'organizzazione di queste piattaforme presuppone che l'utente conosca precisamente il codice articolo che intende acquistare.

Qualora non sia in possesso di questo codice, o sia eventualmente in possesso di un codice non più valido o non più fornito, troverà difficoltà nella ricerca e spesso non finalizzerà l'acquisto. ETracDoc risolve questa problematica su più livelli: presenta agli utenti un database di macchinari molto esteso e per ciascuno di essi le codifiche dei ricambi per categoria, gestendo le sostituzioni di codifiche avvenute nel tempo e i possibili ricambi compatibili. A questo scopo, sono sviluppate e mantenute sia presentazioni professionali orientate ai ricambisti sia presentazioni orientate ai siti e-commerce.

Settore di attività:
Industrie creative digitali

INSOLITA FILM

Ciak-In

Roma

www.insolitafilm.com/it

Spesa ammessa: 39.250 €

Contributo ammesso: 10.000 €

Insolita Film è un centro di produzione audiovisiva, cinematografica e creativa che, mediante un approccio orientato allo sviluppo sostenibile, si pone l'obiettivo di coinvolgere imprese, professionisti e privati nella produzione cinematografica. Il suo progetto Ciak-In consiste nell'ideazione e realizzazione di una piattaforma tecnologica web in grado di interconnettere e agevolare il dialogo e la creazione di sinergie tra imprese, professionisti e creativi. La startup innovativa si pone quindi come anello di congiunzione e di interlocuzione tra il mondo dell'impresa e quello della produzione audiovisiva e culturale.

Attraverso Ciak-In, cultura, innovazione, creatività, arte e know-how vengono portati direttamente all'interno delle imprese, che potranno ricevere servizi, formazione, scegliere figure creative da utilizzare per propri progetti e partecipare alla co-produzione dei progetti audiovisivi lanciati da Insolita Film.

Settore di attività:
Industrie creative digitali

INSTAKITCHEN

Roma

www.instakitchen.it

Spesa ammessa: 63.125 €

Contributo ammesso: 40.000 €

Instakitchen è un coworking di cucine professionali che vengono noleggiate già attrezzate e integrate di tutti i servizi necessari. Consente a varie categorie di imprenditori di avviare il proprio business in una settimana, testarlo e lanciarlo, riducendo al minimo i propri rischi. La visione di Instakitchen è rendere alla portata di tutti il business della ristorazione, abbattendo barriere economiche di ingresso.

Il modello prevede 3 linee di ricavi: noleggio di spazi e servizi di base a *Food-Business*; vendita di servizi digitali a supporto dei *Food-Business* tramite piattaforma software proprietaria; creazione di private label (prodotti e food delivery a marchi proprietari). Il target di riferimento è rappresentato da aziende food che vendono tramite canale delivery; negozi food e catene di ristoranti che intendono ottimizzare costi retail e di personale; catering, banqueting e chef a domicilio che intendono evitare affitti a lungo termine e costosi investimenti per attività tipicamente stagionali; e-commerce e startup nel food business che ricercano un'unità di produzione diretta.

Settore di attività:
Agrifood

IPERBOOLE **Bim Genius**

Galliciano nel Lazio (RM)
www.iperboole.com/en/
Spesa ammessa: 10.000 €
Contributo ammesso: 10.000 €

Il sistema di piattaforme (BIM Genius e BIM Stripes) progettato da Iperboole si propone come ambiente operativo per i professionisti e le imprese del settore costruzioni, nell'ottica di un confronto internazionale capace di recepire e interagire con il più ampio e storicamente esteso patrimonio di norme e metodi sviluppatasi a partire dal 1990.

Il *Building Information Modeling* (BIM) è infatti un metodo di processo che porta efficienza e controllo nelle attività costruttive. Partendo dalle esperienze nordeuropee, il sistema mette a disposizione strumenti e approcci operativi scalabili e adattabili alle diverse esigenze operative per rendere il BIM una risorsa di empowerment per il settore.

Con il portale BIMGenius e con la piattaforma e-learning BIMStripes, Iperboole sviluppa un framework metodologico e tecnologico a supporto di una gestione collaborativa del processo edilizio e della fornitura di servizi ad esso collegati, andando ad ampliare l'ambito di influenza delle piattaforme digitali attualmente presenti nel panorama commerciale.

Settore di attività:
Industrie creative digitali

KO **Field Trial**

Roma (Lido di Ostia)
Spesa ammessa: 24.000 €
Contributo ammesso: 24.000 €

Il bisogno di dati come velocità dei movimenti, tempi di reazione e forza esplosiva è oggi determinante nella preparazione atletica di numerosi sport. Grazie allo sviluppo di una tecnologia innovativa basata sul trattamento di una barriera a infrarossi, il team sta progettando una serie di attrezzature sportive che consentono, tramite una mobile app dedicata, di offrire una nuova esperienza di allenamento ricca di dati e informazioni.

Si tratta di attrezzature sportive destinate a palestre, centri fitness, club sportivi, atleti professionisti e al mondo Home fitness. Il modello di business si basa sul pagamento una-tantum da parte dei clienti per l'attrezzatura sportiva più una fee mensile per i contenuti di allenamento e per i servizi di assistenza e upgrade tecnologico. L'iniziativa avrà importanti ricadute occupazionali, saranno privilegiati fornitori dell'ecosistema della Regione Lazio così come l'utilizzo di materiali ecocompatibili e a basso impatto ambientale.

Settore di attività:
Industrie creative digitali

L'AGRO DEL KIWI

Kiwiagroinnova 2.0

Latina

www.lagrodelkiwi.it

Spesa ammessa: 20.198 €

Contributo ammesso: 20.198 €

L'Agro del kiwi è una startup innovativa impegnata nella ricerca e nello sviluppo per la caratterizzazione di aceti, glasse e confetture di aceto di kiwi in contenuto polifenolico. Il progetto ha come obiettivo la valorizzazione dei kiwi di minor pregio, così considerato nell'ambito del mercato del fresco, per la produzione innovativa di trasformati mediante processi di fermentazione e acetificazione del kiwi fresco e di lavorazione dell'aceto, come ingrediente per lo sviluppo di prodotti ad alto valore nutrizionale.

L'innovazione della progettualità si pone come obiettivo la standardizzazione dell'aceto definito "giovane" e "invecchiato", derivante dalla fermentazione 100% del kiwi, anche utilizzato come ingrediente di altri prodotti, quali glasse e confetture, biscotteria e praline, prodotti funzionali e fortificati. L'Agro del Kiwi è una linea produttiva che può definirsi innovativa grazie al processo di fermentazione e acetificazione, protetto da brevetto di proprietà della stessa azienda.

Settore di attività:
Agrifood

MEDERE

Roma

<https://medere.it>

Spesa ammessa: 29.982 €

Contributo ammesso: 29.982 €

Le malattie muscoloscheletriche sono tra le maggiori cause di disabilità, riducono la qualità della vita e spesso comportano elevati costi di cura, legati soprattutto all'uso di plantari ortopedici, disponibili sul mercato in numerose varietà. I plantari personalizzati sono più efficaci a livello terapeutico ma richiedono una complessa linea di produzione, costi elevati e tempi lunghi di consegna.

Medere offre una soluzione innovativa ed economica, realizzando plantari ortopedici su misura con l'uso delle più avanzate tecnologie di acquisizione di immagini e di stampa tridimensionale. Il progetto garantisce agli utenti maggiore accessibilità, rendendo immediata e semplice la tecnica di acquisizione delle geometrie plantari e garantendo l'accuratezza necessaria alla modellazione computerizzata dei plantari ortopedici. I modelli vengono poi modificati sulla base delle indicazioni del clinico competente e ottimizzati per la successiva fase di stampa tridimensionale. Grazie al procedimento di stampa 3D, Medere abatterà i costi di produzione e potrà utilizzare un'ampia varietà di materiali.

Settore di attività:
Scienze della Vita

MEDICUD

Roma

www.tecnopolo.it/medicud

Spesa ammessa: 210.470 €

Contributo ammesso: 40.000 €

Sviluppo di un dispositivo per la cura delle ferite essudanti tramite il trattamento a pressione negativa. Questo il progetto di Medicud per innovare un trattamento che oggi è il più efficace disponibile ma è anche economicamente dispendioso (senza dimenticare che l'impiego di dispositivi di suzione elettrici hanno anche un impatto ambientale non indifferente, in quanto sono usa e getta).

Medicud, tramite un dispositivo meccanico con le stesse performances delle controparti elettroniche, propone sul mercato globale un'alternativa economicamente sostenibile e di standard elevato. Le ferite essudanti sono un problema che interessano oltre 150 milioni di pazienti ogni anno.

La mission di Medicud è democratizzare l'accesso ai trattamenti altamente tecnologici, convinta che ogni paziente abbia diritto ad essere curato con gli standard più elevati, e diventare la BIC delle medicazioni avanzate.

Settore di attività:
Scienze della Vita

MIEEG

Microgenerazione di energia elettrica

Segni (RM)

www.mieeg.org

Spesa ammessa: 30.000 €

Contributo ammesso: 30.000 €

Innovare la generazione di energia. È l'obiettivo di MIEEG, che ha sviluppato un generatore di corrente miniaturizzato e ad alta potenza per applicazioni aeree e terrestri, adattabile a diverse condizioni operative. Una soluzione tutelata da brevetto-PCT, rilasciato in Italia ed esteso in 48 paesi del mondo, di proprietà dell'amministratore e in licenza alla startup innovativa.

Tra i suoi plus, la scalabilità (variando le dimensioni si hanno generatori con potenze diverse), l'integrabilità con altri sistemi, l'uso di propellente "green" (metano o acqua) e infine alte capacità di accumulo di energia e utilizzabilità. Il generatore può quindi essere utilizzato nei sistemi a batteria, limitati nell'uso proprio a causa della ridotta autonomia e di lunghi tempi di ricarica (droni, macchine elettriche, esoscheletri, camper, laptop), nei sistemi per la produzione di energia sostenibile (eolico o solare) e per fornire energia ad abitazioni (o simili) utilizzandone l'acqua, anche reflua o piovana. Un contributo alla definizione di nuovi concetti abitativi, indipendenti dal punto di vista energetico.

Settore di attività:
Green Economy

MIOCOLIBRI

Latina

www.miocolibri.com

Spesa ammessa: 40.000 €

Contributo ammesso: 40.000 €

MioColibri nasce da un'analisi effettuata nell'ambito del mercato dei dispositivi esistenti e impiegati per l'igiene della cavità auricolare, sia per uso umano che veterinario. Ne è emerso che vi sono almeno 3 fattori critici legati all'utilizzo dei principali dispositivi (come il cotton fioc): elemento inquinante e alto tasso di dispersione ambientale; effetti dannosi a parti sensibili dell'orecchio; incapacità di determinare un'efficace azione pulente della cavità uditiva.

Molteplici studi pubblicati da ricercatori provenienti dal settore otorinolaringoiatria evidenziano come l'ampio utilizzo dei bastoncini rigidi altera la fisiologica eliminazione naturale del cerume e spesso determina la formazione di tappi a causa della continua stratificazione derivante dalla pressione del dispositivo rigido verso l'interno dell'orecchio. Problemi analoghi sono anche stati riscontrati nel mondo veterinario e in particolare in tutti quegli esemplari canidi la cui pinna auricolare è pendente.

Settore di attività:
Industrie creative digitali

MMHL - MOBILE MOTION HOLTER LAB

Step Holter

Roma

www.mmhl.it

Spesa ammessa: 30.000 €

Contributo ammesso: 30.000 €

Nell'ambito della medicina moderna riveste una fondamentale importanza la possibilità di effettuare analisi sulla cinematica dei movimenti articolari del corpo umano, per verificare patologie ortopediche e neurologiche. Negli ultimi anni hanno iniziato a diffondersi nuove soluzioni, molto costose, basate su sensori di movimento dedicati, che vengono opportunamente posizionati su diverse parti del corpo umano e trasmettono i dati a un sistema di raccolta per le successive elaborazioni. L'idea progettuale di MMHL prevede invece la realizzazione e diffusione di una famiglia di soluzioni basate su app per smartphone e smartwatch, che utilizzano i sensori di movimento in essi presenti e rendono i rilevamenti facilmente fruibili sia tramite funzioni fornite dalla stessa app sia, in modo più esteso e sofisticato, tramite web.

L'elemento innovativo differenziante dell'idea consiste nel rendere possibile la raccolta di informazioni di base sui movimenti a qualsiasi possessore di smartphone o di smartwatch, consentendo di fornire agli specialisti i dati su cui effettuare analisi e valutazioni approfondite.

Settore di attività:
Scienze della Vita

MOHAWKNEE

Pattini per una mobilità sostenibile

Rieti

Spesa ammessa: 28.233 €

Contributo ammesso: 28.233 €

La startup innovativa Mohawknee ha lanciato un progetto di R&S finalizzato alla produzione e alla commercializzazione di 2 dispositivi brevettati. I pattini Powerbladestm, componibili come pattini in linea classici a rotelle o ghiaccio con possibilità di adattare la piastra secondo la taglia delle scarpe, consentono la centratura ottimale delle ruote e l'ottimizzazione dei pesi; sono inoltre disponibili elementi opzionali per freni e carrelli ruote, dotati di congegni di fissaggio removibili e installabili sulla stessa rotaia multi-funzione per comporre un pattino a 4 ruote o in linea.

La piastra può essere configurata in diverse soluzioni, svincolando il pattino dall'utilizzo di scarpe dedicate e mantenendo un'adeguata sicurezza per la cavaglia. La flessibilità nella configurazione permette di abbattere i costi soprattutto il peso, aprendo la porta a innovativi metodi di elettrificazione, come il secondo brevetto proposto: la pattinata assistita.

Settore di attività:
Industrie creative digitali

MOORSIMPLY

Moorsimply Nautica

Pomezia (RM)

www.moorsimply.com

Spesa ammessa: 31.925 €

Contributo ammesso: 30.000 €

Moorsimply opera nel campo dell'innovazione tecnologica e digitale della nautica da diporto con lo scopo di sviluppare e distribuire un sistema di ormeggio semplificato, arricchito da un sistema di controllo a distanza delle imbarcazioni da diporto e di gestione remota dei posti barca.

Il progetto Moorsimply sarà sviluppato realizzando in una prima fase prototipi destinati alla vendita, unitamente alla ricerca di miglioramento dell'efficienza meccanica ed elettronica del prodotto; in una seconda fase, la messa in produzione e la commercializzazione del prodotto. Riguardo al mercato di riferimento, non esistono altre realtà e competitor che propongono una soluzione simile. Il progetto ha l'obiettivo di sostenere lo sviluppo industriale della nuova iniziativa imprenditoriale, con l'intento di stimolare l'interesse di operatori del mercato del capitale di rischio.

Settore di attività:
Economia del Mare

MOVIE LOGIC

Roma

www.movielogic.it

Spesa ammessa: 32.600 €

Contributo ammesso: 30.000 €

Movie Logic è una startup innovativa che opera nella cinematografia, Cultural Heritage, didattica e comunicazione digitale, con la mission di sviluppare una nuova frontiera di fruizione audiovisiva, focalizzata sulla proattività dell'utente, con un approccio integrato che unisce Intelligenza Artificiale, sviluppo di contenuti e Internet of Things (IoT), applicato alla produzione audiovisiva di nuova generazione.

L'obiettivo è sostenere il nuovo mondo del broadcasting (fruizione televisiva), VOD (video on demand) e dei servizi della nuova generazione di SMART TV, nel contesto di una cultura *Heritage Asset crowdsourcing*. Si prevede, in particolare, l'applicazione di questo sistema integrato per l'analisi del comportamento e l'interesse dei visitatori. Il progetto punta a incoraggiare un'idea di Business Intelligence adatta per società di produzione e distribuzione di nuovi contenuti audiovisivi e multimediali, per la ricerca e il business di organizzazioni di promozione dei Beni Culturali e Cultural Heritage e per le società di produzione di spettacoli dal vivo.

Settore di attività:
Industrie creative digitali

MUSIC4MASTERS

Roma

Spesa ammessa: 30.000 €

Contributo ammesso: 30.000 €

Una piattaforma di lezioni online dedicata ai musicisti per il perfezionamento di tecniche strumentali, tenute da docenti di Scuole di Musica internazionali e musicisti professionisti di fama mondiale. MusicForMasters offre agli operatori la possibilità di entrare in contatto con figure di assoluto rilievo artistico del panorama musicale, consentendo l'apprendimento di nuove tecniche e il perfezionamento del proprio percorso di formazione e crescita musicale.

L'accessibilità economica dei corsi garantita dalla piattaforma è un grande vantaggio in termini di fruibilità, perché consente agli utenti di arricchire il proprio bagaglio di esperienze e di seguire lezioni tenute da professionisti di calibro. Grazie a un algoritmo di proprietà, MusicForMasters, al termine dei corsi, offre la possibilità di eseguire una autovalutazione, che aiuterà l'allievo a verificare il proprio apprendimento e, in base ai risultati, identificherà anche eventuali talenti emergenti.

Settore di attività:
Industrie creative digitali

NANTO **Freccia**

Roma

www.nantoguitars.com

Spesa ammessa: 30.000 €

Contributo ammesso: 30.000 €

Freccia è una chitarra elettrica smontabile. Uno strumento dal design essenziale e innovativo, pensato per chi vuole suonare o esercitarsi ovunque e in qualsiasi momento. Facile da trasportare, la chitarra può essere montata in poche mosse; intera è lunga 80 cm, smontata arriva a 34 cm, la larghezza del corpo è di 23,5 cm mentre lo spessore è di 4,5 cm. Può quindi entrare in uno zaino ed essere collegata a qualsiasi dispositivo dotato di jack audio (smartphone, computer, tablet) e di un qualunque software di amplificazione e non ha bisogno di batteria. Il corpo è in legno mentre il manico è costruito con polimeri poliuretanici, che permettono un'ottima trasmissione delle onde sonore.

La startup detiene i brevetti nazionali del manico smontabile e del disegno del prodotto. Il finanziamento regionale permetterà di completare la definizione del prototipo, di acquisire il know-how industriale, di realizzare una campagna di crowdfunding unita a investimenti in marketing e comunicazione e infine di acquisire brevetti internazionali.

**Settore di attività:
Industrie creative digitali**

NATEA **Neosmart**

Roma

www.natea.it

Spesa ammessa: 40.273 €

Contributo ammesso: 40.000 €

“Sono i pazienti più piccoli ad avere bisogno delle cure più grandi”. È il concetto che guida l'attività di Natea, progetto che combina digitale e Intelligenza Artificiale a favore dei neonati. L'obiettivo della startup è migliorare e innovare i sistemi Informativi della Neonatologia, della Pediatria e dell'Ostetricia, applicando Machine Learning e Intelligenza Artificiale per ridurre il rischio clinico.

In ambito neonatale, infatti, la fragilità dei pazienti e il regime di urgenza in cui ci si trova ad operare, rendono necessario un supporto decisionale e una terapia informatizzata per ridurre il rischio clinico correlato al ricovero. Neosmart è una piattaforma software che affronta le problematiche nell'ambito neonatologico con soluzioni che comprendono la preospedalizzazione, il monitoraggio, l'assistenza, il trattamento, la sorveglianza, la ricerca.

Lo schema architetturale della piattaforma si caratterizza per il funzionamento in cloud, l'architettura a microservizi per consentire interoperabilità verso altri sistemi, lo sviluppo di soluzioni innovative, il ricorso a strumenti di big data analysis per valutazioni predittive.

**Settore di attività:
Scienze della Vita**

NIDES

Roma

www.nidesoftware.com

Spesa ammessa: 30.000 €

Contributo ammesso: 30.000 €

Offrire alta consulenza nella sicurezza informatica, analisi forense e cyber security, creando soluzioni digitali tecnologicamente avanzate, con particolare attenzione alla capacità di affrontare positivamente e proattivamente i cambiamenti.

È il core business dell'azienda, che con il suo progetto lancia soluzioni hardware e software tecnologicamente avanzate nel campo della sicurezza informatica. Una delle principali iniziative riguarda l'implementazione di un dispositivo anti-sniffing.

Si svilupperanno anche soluzioni NIDS (*Network Intrusion Detection System*), software e hardware idonei ad analizzare il traffico di uno o più segmenti di una LAN, al fine di individuare anomalie nei flussi o probabili intrusioni informatiche.

I NIDS rileveranno accessi non autorizzati, propagazione di software malevoli, acquisizione abusiva di privilegi appartenenti a soggetti autorizzati e negazioni di servizio.

Settore di attività:
Sicurezza

OPENMARKETPLACE

Roma

www.openmarketplace.it

Spesa ammessa: 30.000 €

Contributo ammesso: 30.000 €

Openmarketplace consente agli innovation manager di individuare un portfolio di startup e imprese innovative compatibili con le esigenze dei propri clienti o della propria azienda in ambito Open Innovation. La ricerca è resa possibile da un nuovo algoritmo che comprende le startup incubate o accelerate da un attore dell'innovazione europeo, le imprese innovative che hanno ricevuto finanziamenti per ricerca e sviluppo dall'UE o che hanno attivato campagne di raccolta di capitale.

Tutto questo attraverso la semplice lettura delle informazioni presenti sul web. Il sistema attribuisce inoltre a ciascuna startup (o impresa innovativa) un punteggio di indicizzazione fondato sul livello di affidabilità dell'incubatore o acceleratore a cui è collegata e, aggregando altre informazioni (pubbliche e non), consente di rifinire il punteggio di indicizzazione. Il risultato è un potente motore di ricerca accessibile attraverso il portale openmarketplace.it, che offre dunque agli Innovation Manager i migliori risultati di ricerca delle startup più vicine alle proprie esigenze.

Settore di attività:
Industrie creative digitali

PONICS

Roma

<https://ponics.it>

Spesa ammessa: 34.653 €

Contributo ammesso: 30.000 €

“Diffondere una nuova cultura alimentare: rendere di facile utilizzo tecniche antiche per l’autoproduzione in pochi metri quadrati di cibo nato pulito, senza agenti chimici e antiparassitari, rispettose dell’ambiente ed ecosostenibili”.

È il manifesto imprenditoriale di Ponics, startup innovativa che propone soluzioni integrate per la progettazione, la realizzazione e la conduzione di impianti abilitanti lo sviluppo di fattorie urbane acquaponiche. Si tratta di ecosistemi a impatto zero, ecocompatibili ed ecosostenibili che abbinano la crescita di specie vegetali all’allevamento ittico, in un ambiente simbiotico con acquacoltura combinata ad idroponica. L’obiettivo è realizzare impianti e modelli di fattorie urbane replicabili, progettati per ottimizzare, con soluzioni verticali, la superficie coltivabile, agevolandone la gestione mediante l’assistenza di sistemi di automazione e applicazioni software web based, sviluppando un modello di economia circolare in un’ottica di Agricoltura 4.0. Il sistema, naturale e organico al 100%, garantisce la tracciabilità alimentare ed è assolutamente privo di fertilizzanti e pesticidi.

Settore di attività:
Agrifood

POWAHOME

Roma

<https://powahome.com>

Spesa ammessa: 36.647 €

Contributo ammesso: 36.647 €

Un sistema innovativo per rendere smart la propria casa in poche ore, senza bisogno di costose ristrutturazioni, senza centraline di controllo, senza la necessità di modificare l’impianto elettrico esistente. È l’innovativa soluzione di Powahome, che consente di controllare con il proprio smartphone interruttori, prese elettriche e avvolgibili motorizzati.

Il sistema è costituito da micro-dispositivi installabili nelle cassette dell’impianto elettrico. Gli interruttori meccanici preesistenti continuano a funzionare diventando smart, controllabili da remoto, grazie a un’app per smartphone personalizzabile in base alle esigenze dell’utente. Il sistema funziona con la tecnologia WiFi della connessione internet domestica, senza centraline aggiuntive. Integrabile con tutti i sistemi di controllo vocale, Powahome è compatibile con i principali sistemi di controllo domotico. Già vincitrice di diversi premi, la startup innovativa ha anche completato con successo il programma “Android Factory 4.0”, in collaborazione con Google.

Settore di attività:
Industrie creative digitali

POWER SYSTEM

Aprilia (LT)

Spesa ammessa: 58.000 €

Contributo ammesso: 30.000 €

Nella nautica, come nel settore automobilistico, ingombri, peso ed autonomia sono le criticità da risolvere. Ad oggi sussistono esempi nel settore dove sono state parzialmente risolte parte delle criticità ma, nonostante gli evidenti e crescenti sforzi volti alla diffusione di colonnine di ricarica elettrica, l'autonomia resta ancora limitata, non essendoci sistemi alternativi a quello ideato dalla Power System.

L'idea progettuale, dunque, nasce proprio per migliorare ed efficientare la mobilità nautica sostenibile, consentendo il superamento di una delle barriere applicative ad oggi riscontrabili nel settore - quello dell'autonomia della navigazione in elettrico e della scarsità dei punti di rifornimento - attraverso la realizzazione di un *Portable Power Package*, una sorta di "tanica elettrica", composta da un mini-generatore portatile, che utilizza come motore termico una mini-turbina a gas o un motore Wankel e, come carburante, GPL o metano (allo stato attuale) o idrogeno (allo stato di studio).

Settore di attività:
Economia del Mare

PROJECT360

Roma

www.project360.it

Spesa ammessa: 14.443 €

Contributo ammesso: 14.443 €

Project360 è una startup innovativa specializzata nell'ingegneria di prodotto e di sistema e nella prototipazione rapida di soluzioni ad elevato contenuto innovativo.

Oltre a queste attività, l'azienda offre anche consulenza aziendale per l'Innovation Management, fornendo servizi di consulenza e sviluppo orientati in particolare alle PMI e alle startup.

Project360 ha quindi diversificato la sua offerta, proponendo soluzioni di finanza agevolata come leva commerciale ed elaborando strategie, soluzioni e applicazioni verticali in ambito IoT.

In quest'ambito, la startup utilizza la piattaforma Smart360 come ambiente di sviluppo di prototipi e come ambiente di service management.

Settore di attività:
Industrie creative digitali

QUOWORKING

Roma

Spesa ammessa: 26.085 €

Contributo ammesso: 26.085 €

L'organizzazione del lavoro sta cambiando in maniera tumultuosa: la pandemia ha accelerato un processo che ha spinto la maggioranza delle aziende a rendere lo Smart Working la modalità di lavoro standard e a riorganizzare i propri spazi abbattendo i costi fissi immobiliari. QuoWorking abbraccia questo cambiamento, offrendo una soluzione del tutto originale, in grado di rivoluzionare il modo in cui le aziende organizzeranno i propri spazi di lavoro nei prossimi anni.

L'idea della startup è mettere a disposizione delle aziende una rete diffusa di postazioni adeguate per consentire a ogni dipendente di lavorare da remoto nelle immediate vicinanze della propria abitazione. QuoWorking promuove la sostenibilità urbana, la conciliazione tra tempo di vita e tempo di lavoro e una mobilità intelligente, introducendo elementi di innovazione degli spazi organizzativi e di industria 4.0, design industriale e transizione ecologica ed elevando la qualità degli spazi di lavoro per aziende e addetti.

Settore di attività:
Green Economy

RECO2

Pontecorvo (FR)

www.reco2.it

Spesa ammessa: 23.473 €

Contributo ammesso: 10.000 €

Il progetto prevede la costituzione di Reco2, startup innovativa di bioedilizia che recupera e trasforma vari tipi di materiali di scarto (tra cui PFU, vetro, residui di acciaierie) in un'ampia gamma di prodotti funzionali per l'isolamento termoacustico e per la pavimentazione biocompatibile. Significativa, in questo senso, è la realizzazione di un bio-cemento derivato da pneumatici a fine vita. Ma ampia è la gamma produttiva: dai prodotti riciclati, l'azienda realizza pannelli di cartongesso, mattoni, pareti prefabbricate, cemento a pronta presa e innovativi materiali in ceramica.

Un progetto imprenditoriale green, all'insegna della *circular economy*: il prodotto riduce le emissioni inquinanti e utilizza in modo efficiente le risorse.

Il processo produttivo, brevettato, sfrutta temperature inferiori ai 100 °C, riducendo il consumo di acqua ed energia di circa l'80% rispetto alla media dei processi di cottura tradizionali e abbattendo le emissioni di anidride carbonica di oltre il 90%. Per la realizzazione dei primi prototipi, i soci fondatori hanno avviato sinergie con l'Università di Cassino e del Lazio Meridionale.

Settore di attività:
Green Economy

RENEWCAST

Startrenewcast

Roma

www.renewcast.com

Spesa ammessa: 29.213 €

Contributo ammesso: 29.213 €

Il processo in atto verso la decarbonizzazione è destinato a spingere a livello previsionale il mercato della produzione di fonti rinnovabili. L'Italia, ad esempio, ha l'obiettivo di raggiungere il 75-90% nel 2050 (Strategia Energetica Nazionale) rispetto a un target europeo (Energy Roadmap 2050) del 97%. S'inserisce in questo contesto il progetto di Renewcast, startup Innovativa che punta a diventare una delle top 3 *Power house* nei servizi previsionali per i mercati energetici, innovando tipologia, modalità di fruizione e livello di affidabilità nei servizi di previsione.

Gli step iniziali di sviluppo prevedono il perfezionamento di un prototipo e la commercializzazione della piattaforma digitale: azioni propedeutiche alla conquista di significative quote sui mercati target, vale a dire la previsione delle rinnovabili in Europa e la previsione del segno zonale, per poi espandere a livello globale i servizi di previsione strategica di business. L'idea è innovativa in quanto combina Intelligenza Artificiale, Big Data e funzioni e logiche di mercato al fine di prevedere la produzione di impianti eolici e fotovoltaici e la posizione lunga/corta del mercato (segno zonale).

Settore di attività:
Green Economy

SCREEVO

Aprilia (LT)

www.screevo.ai

Spesa ammessa: 30.000 €

Contributo ammesso: 30.000 €

Il progetto nasce dall'idea di 2 imprenditori già affermati nel campo dell'Information Technology, con soluzioni all'avanguardia per sostenere i propri clienti del settore industria nel percorso di digitalizzazione e transizione verso l'Industria 4.0. In questo contesto, Screevo è l'assistente vocale che permette di controllare da remoto qualsiasi PC o sistema software con la propria voce, senza alcuna integrazione necessaria.

Uno degli slogan della startup è: "mani libere dalle tastiere, occhi non più piegati sugli schermi e Data Collection & Entry senza ulteriori interruzioni!" Il progetto punta infatti a digitalizzare completamente i processi aziendali, eliminando la carta, automatizzando task ripetitivi attraverso l'uso di algoritmi di RPA (*robotic process automation*) e guidandogli operatori nei processi produttivi.

Con Screevo, una fabbrica di media grandezza può aspirare a un risparmio reale di oltre 150 mila euro all'anno, grazie ai tempi ridotti di gestione processo e inserimento dati da parte degli operatori. Un MVP è già stato realizzato ed è pronto per la commercializzazione.

Settore di attività:
Industrie creative digitali

SEEWAVE

Roma

www.seewave.eu

Spesa ammessa: 23.490 €

Contributo ammesso: 23.490 €

Seewave nasce con l'obiettivo di effettuare il *downscaling* dei dati Copernicus (dati satellitari che rilevano parametri fisici della superficie terrestre) per le applicazioni di Ingegneria costiera, branca dell'ingegneria civile che si occupa delle esigenze, delle questioni ambientali e dello sviluppo della costa.

Gli ingegneri costieri, per realizzare i propri progetti, hanno necessità di informazioni e dati di dettaglio relativi alle aree oggetto di analisi. Seewave fornisce dati dettagliati e analisi sui processi costieri da satelliti e modelli matematici di propagazione del moto ondoso che consentono di stimare i parametri fisici a una risoluzione avanzata.

La soluzione permette ai tecnici del settore di ottenere i dati desiderati in autonomia e in pochi minuti, mediante l'utilizzo di una web application e arrivando all'elaborazione e al download dei dati ottenuti mediante il *downscaling*.

Settore di attività:
Aerospazio

SENSOSAN

Roma

www.sensosan.it

Spesa ammessa: 29.000 €

Contributo ammesso: 15.000 €

Mission di Sensosan è migliorare la qualità degli ambienti e il benessere delle persone nella vita di tutti i giorni: in casa, in auto, al lavoro.

I suoi investimenti sono orientati alla costante ricerca del wellbeing, un nuovo benessere psicofisico.

In continuità con questa visione, l'idea su cui si fonda il progetto è la costruzione di un sistema olfattivo di sanificazione automatica degli ambienti, con l'obiettivo della certificazione automatica della sanificazione degli ambienti.

Il sistema olfattivo, per il funzionamento è corroborato da sensoristica di misurazione della qualità dell'aria, sensori di pressione, di umidità, di pressione atmosferica e di erogazione. Il sistema può essere controllato on front, da remoto e in automatico attraverso l'Intelligenza Artificiale.

Settore di attività:
Industrie creative digitali

SHAMPORA

Pomezia (RM)

www.shampora.it

Spesa ammessa: 85.140 €

Contributo ammesso: 40.000 €

Shampoo e conditioner su misura per tutti i tipi di capelli. È l'innovazione in campo cosmetico lanciata da Shampora, il primo brand in Europa in grado di personalizzare i prodotti specifici per i capelli di ciascun individuo, grazie a una attenta fase di analisi e ricerca della formula in laboratorio, creata sulla base delle informazioni comunicate dal cliente sul sito shampora.com.

La startup ha ideato un algoritmo che - analizzando le risposte alle domande che l'assistente virtuale pone al cliente su esigenze, problematiche e stato dei capelli - avvia il processo creativo, arricchito anche dalla scelta della profumazione preferita. I dati vengono quindi passati agli esperti di laboratorio che formulano la struttura ideale per il cliente e la realizzano utilizzando esclusivamente i migliori ingredienti attivi presenti sul mercato, senza parabeni, senza tensioattivi chimici e con procedure *cruelty free*. Il sistema è disponibile sul sito di Shampora, con spedizione a domicilio dei prodotti, e presso tutti i saloni di bellezza affiliati.

Settore di attività:
Industrie creative digitali

SKIENDA

Roma

<https://skienda.com/>

Spesa ammessa: 307.234 €

Contributo ammesso: 30.000 €

In un contesto di *data driven economy*, per evolvere verso una completa trasformazione digitale, le aziende devono gestire una grande quantità di dati e capire come monetizzare ed estrarre valore da essi.

La necessità di migliorare e ottimizzare i processi aziendali e di prevedere e anticipare gli eventi, spingono le aziende moderne a investire in tecnologie di Data Science, non facilmente disponibili sul mercato. Skienda può risolvere il problema offrendo una metodologia innovativa per la progettazione e l'implementazione di soluzioni e algoritmi di Data Science, migliorando significativamente le prestazioni dei processi aziendali.

Sarà quindi dotata di specialisti (data scientist e data engineer) per progettare e implementare algoritmi e modelli di dati predittivi e prescrittivi, principalmente basati sull'apprendimento automatico e sull'Intelligenza Artificiale, supportando le aziende nell'ottimizzazione strategica e operativa dei loro processi commerciali, finanziari e produttivi.

Settore di attività:
Industrie creative digitali

SOCIALCROWD

Roma

www.socialcrowd.it

Spesa ammessa: 30.000 €

Contributo ammesso: 30.000 €

Socialcrowd è la prima piattaforma italiana dedicata al sociale, *donation based & reward based crowdfunding*, con controllo dei progetti, assistenza per l'ottenimento dei fondi pubblici ed europei.

È al contempo anche il primo market place italiano per prodotti e servizi a carattere sociale, per *job posting*, *job search* ed e-learning nel sociale.

La startup si propone quindi di diventare il punto di riferimento del terzo settore, garantendo un'offerta più ampia e variegata di servizi rispetto ai competitor, con una struttura flessibile dei costi, un Business Model facilmente scalabile all'estero sia in modo diretto che attraverso licenza e l'aggregazione di professionisti di altissimo livello con esperienza pluriennale specifica nelle aziende del terzo settore e in multinazionali.

Settore di attività:
Industrie creative digitali

SOFTITA

Acquapendente (VT)

www.softita.it

Spesa ammessa: 24.995 €

Contributo ammesso: 24.995 €

Softita è una startup innovativa che si basa sullo sviluppo di software integrati in grado di offrire soluzioni in diversi settori: immobiliare, edile, editoria, ecc. Il suo prodotto punta a Gesthome, piattaforma innovativa destinata ai professionisti dell'immobiliare, in grado di tenere sotto controllo tutti i flussi di gestione, dall'acquisizione all'appuntamento e fino alla consegna dell'immobile. Il servizio ha l'obiettivo di modificare l'approccio al mercato, orientandosi verso lo sviluppo, la ricerca, la progettazione, la produzione, la commercializzazione e l'implementazione di prodotti e servizi innovativi ad alto valore tecnologico, in grado di connettere domanda e offerta attraverso processi evoluti di promozione, vendita e gestione dell'acquisto.

Ma non è l'unico prodotto in fase di realizzazione: Softita ha sviluppato in senso innovativo altre piattaforme nei comparti del turismo, dei motori, della medicina.

Settore di attività:
Industrie creative digitali

SWITCH

Switch - Car Sharing

Roma

<https://getswitch.io>

Spesa ammessa: 39.900 €

Contributo ammesso: 39.900 €

Il successo della Sharing Economy è determinato da diversi fattori quali la copertura geografica, la disponibilità dei servizi e la facilità di accesso per gli utenti, aspetti su cui Switch fonda la sua forza mediante una piattaforma tecnologica basata su Machine Learning e Intelligenza Artificiale, che consente di aumentare la redditività della propria flotta condivisa. L'app, inoltre, mette in comunicazione gli utenti di Car Sharing che stanno guidando un'auto con altri utenti che ne hanno bisogno, abilitandoli a scambiarsi la macchina "al volo" e permettendo ai primi di risparmiare il tempo e il denaro persi nella ricerca di un parcheggio e ai secondi di trovare immediatamente un veicolo. Gli utenti diretti nella stessa direzione possono condividere la corsa, ottimizzando domanda e offerta.

Switch punta a rivoluzionare il mercato del Car Sharing a livello mondiale: grazie a una struttura snella e slegata da asset fisici, creerà valore sfruttando asset fisici altrui (le automobili, di proprietà dei provider), abilitando un meccanismo di scambio assai più efficiente di quanto visto finora e traendo vantaggio dai continui progressi tecnologici.

Settore di attività:
Automotive e Mobilità
sostenibile

TASTY BOX

Integrated Consumer Analytics System

Roma

www.tastybox.it

Spesa ammessa: 20.000 €

Contributo ammesso: 20.000 €

Attiva nel mercato dei distributori automatici, Tasty Box ha ideato e sviluppato un innovativo software da applicare a specifiche vending machine, in grado di distribuire pasti caldi, e di buona qualità, partendo da soluzioni parzialmente precotte e surgelate. L'idea distintiva è rappresentata dalla possibilità di fornire in modo capillare cibi cucinati in qualunque posizione e a qualunque ora, a prezzi competitivi, sulla base delle preferenze di gusto espresse dalla comunità dove la vending machine è installata. Il progetto - che punta a soddisfare il consumatore finale e a migliorare l'operabilità dei gestori - si basa su software appositamente sviluppati, coadiuvati da algoritmi di simulazione delle abitudini alimentari. La chiave del progetto non è la capacità tecnica di sviluppo del software ma la capacità di applicazione a un business tradizionale, declinato con l'innovativa offerta di prodotto: da snack generalizzato a pasto caldo, cucinato con ingredienti e modalità attenti al consumatore e con un tool che offre la possibilità di feedback continuo per l'ulteriore affinamento dell'offerta.

Settore di attività:
Industrie creative digitali

TECHBRICKS

Roma

www.techbricks.io

Spesa ammessa: 47.000 €

Contributo ammesso: 30.000 €

Techbricks intende testare e sviluppare come prodotto pilota una piattaforma di *Big Unstructured Data* per generare informazioni strutturate ad uso del settore dell'energia e green, con lo scopo di ottimizzare la previsione, il monitoraggio e la gestione di fonti di produzione di energia rinnovabile non programmabile quale eolica, idroelettrica e fotovoltaica. Le fonti di dati che verranno processate e strutturate includono dati strutturati provenienti dai principali provider finanziari, dati meteo e fino a dati non strutturati quali immagini satellitari, dati del sistema di trasmissione (TSO), dati del Gestore dei Mercati Energetici (GME). L'obiettivo è quindi la realizzazione di una piattaforma di *Big Unstructured Data* e algoritmi di previsione che uniscono le attuali competenze ingegneristiche del settore energetico con le tecnologie di Intelligenza Artificiale, ad utilizzo dei principali stakeholders della catena di produzione energetica (Produttori di Energia, Asset Manager, Energy manager, Risk Manager).

Settore di attività:
Green Economy

TIC MEDIA ART Virtual Learning Environment

Roma

<https://ticmediaart.it>

Spesa ammessa: 25.350 €

Contributo ammesso: 25.350 €

La tecnologia al servizio della sicurezza sul lavoro. Il progetto della TIC Media Art si concentra sull'utilizzo della Realtà Aumentata per la realizzazione di ambienti di simulazione realistici e immersivi finalizzati a una più attenta e adeguata formazione professionale in tema di sicurezza sul lavoro. Il sistema ideato consente dunque di ricostruire ambientazioni realistiche da utilizzare come simulatori all'interno di corsi di formazione. Tramite un visore VR, e muovendosi all'interno di uno spazio determinato, gli utenti si vedranno catapultati all'interno di una scena di vita reale, nella quale il formatore potrà inserire elementi di spiegazione, approfondimento o test. Facilmente comprensibile l'estrema utilità di tale sistema come valore aggiunto in un corso di formazione sulla sicurezza nel cantiere: i discenti potranno essere formati in un autentico cantiere e capire in modo diretto, ad esempio, i rischi per i lavoratori, le conseguenze e gli effetti di atteggiamenti inappropriati, le giuste modalità di trasporto, il trattamento dei materiali pericolosi.

Settore di attività:
Sicurezza

TIROLIBRE

Roma

www.tirolibre.it

Spesa ammessa: 38.000 €

Contributo ammesso: 38.000 €

TiroLibre è una piattaforma che semplifica le operazioni di ricerca di un club competitivo da parte di un calciatore e di un giocatore che accresca il valore della squadra. La soluzione digitalizza il mercato dei giocatori di medio/basso livello e dà la possibilità di effettuare una valutazione preventiva del giocatore o del club cercato, facilitando il processo di ricerca e selezione.

Grazie alla sua tecnologia, è possibile creare e personalizzare un CV sportivo, cercare giocatori per rendere più competitiva la rosa calcistica e creare un profilo online istituzionale per il club. Oggi i problemi per i giocatori sono 3: mancanza di visibilità nel mondo del calcio, difficoltà nella ricerca di club competitivi e difficoltà nel mostrare le proprie competenze. TiroLibre risponde a queste difficoltà, offrendo la possibilità di creare e personalizzare il proprio profilo con contenuti multimediali e di creare un profilo istituzionale per i club, risolvendo il problema della mancanza di visibilità e della necessità di mostrare le proprie abilità calcistiche.

Settore di attività:
Industrie creative digitali

TROVASPIAGGE (TS MOOD)

Roma

www.trovaspiagge.it

Spesa ammessa: 30.000 €

Contributo ammesso: 30.000 €

Trovaspiagge è una piattaforma online per l'incontro tra domanda e offerta di servizi relativi al turismo balneare: un portale che ospita oltre 1.500 spiagge italiane e che offre alla community informazioni utili sulle spiagge del nostro Paese e la possibilità di scoprire i servizi offerti in zona, affinché l'utente possa organizzare il proprio viaggio in ogni dettaglio.

La startup offre alla propria utenza, in costante crescita, proposte commerciali e opportunità di booking online presso strutture di stretta prossimità con la spiaggia e il mare, in linea rispetto agli interessi manifestati dalla stessa utenza, offrendo contemporaneamente visibilità agli operatori (alberghi e altre strutture ricettive, ristoranti, stabilimenti balneari e altri servizi connessi al turismo balneare). Il team di Trovaspiagge è composto da sviluppatori, designer, seo expert, copywriter e social media manager che lavorano in sinergia per migliorare costantemente la user experience del portale.

Settore di attività:
Economia del Mare

VIK SCHOOL

Roma

www.vikschool.com

Spesa ammessa: 40.000 €

Contributo ammesso: 40.000 €

La didattica in una modalità nuova, al passo con il linguaggio dei nativi digitali: è l'obiettivo della prima piattaforma *game-based learning* per studenti delle scuole elementari e medie. Il progetto didattico ideato da Vik School funziona come un videogame: assegna punteggi, propone livelli da sbloccare e ricompense da utilizzare nel magico "mondo VIK", la community ospitata su server Minecraft. Pensata come integrazione ai libri di testo, conterrà il programma ministeriale di matematica, di inglese e di tutte le altre materie curriculari. Il ponte tra l'applicazione di Vik School e il server è garantito da un plug-in, attraverso il quale Minecraft controlla che l'utente abbia fatto i compiti e possa quindi giocare per un tempo commisurato all'impegno dimostrato. Per ogni livello sbloccato sul portale, che corrisponde a 9 esercizi di matematica, lo studente otterrà un'ora di gioco su Minecraft. Alla scadenza dell'ora di gioco, l'utente viene "immobilizzato" e inviato a sbloccare un nuovo livello. La logica alla base del gioco è molto semplice: più studi, più cresci, giochi e ti diverti.

Settore di attività:
Industrie creative digitali

VIX VOCAL

Roma

www.vixvocal.it

Spesa ammessa: 29.789 €

Contributo ammesso: 29.789 €

Vix Vocal è il network del doppiaggio. Nasce dalla volontà di offrire - in campo cinematografico - un servizio innovativo, utile e originale ai doppiatori e alle società di doppiaggio. Si tratta di un'applicazione per smartphone che consente - tramite l'utilizzo della tecnologia di biometria - il riconoscimento vocale del doppiatore italiano. Lo strumento verifica se l'identità del doppiatore coincida con la sua impronta vocale memorizzata in precedenza nel database. L'applicazione darà un punteggio alle 3 voci che più si identificano con l'attore straniero da doppiare: sullo smartphone appariranno foto e schede dei doppiatori selezionati nonché i dati degli attori doppiati e le loro principali interpretazioni. I servizi garantiti dall'applicazione si estendono anche agli aspetti gestionali e amministrativi. Gli addetti ai lavori, infatti, potranno contare su un sistema telematico per verificare, con un'agenda online, le disponibilità dei doppiatori, elencare le lavorazioni eseguite nell'arco del mese e usufruire di un servizio amministrativo contabile.

Settore di attività:
Industrie creative digitali

YÒ

YÒ - lo yogi a casa tua

Roma

<https://yogiacasa.it>

Spesa ammessa: 30.000 €

Contributo ammesso: 30.000 €

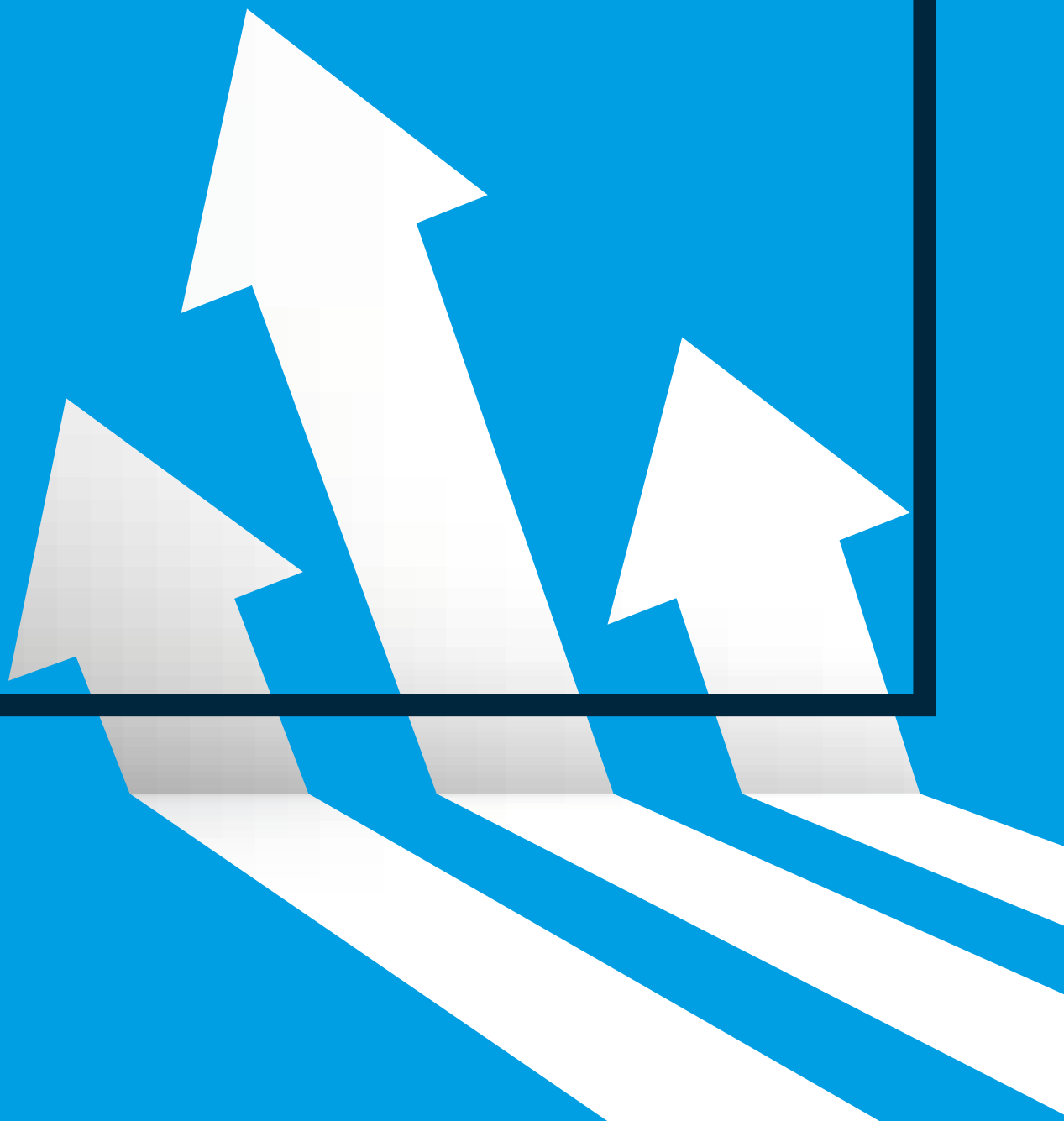
Yò offre un servizio di yoga a domicilio prenotabile in un click, con una piattaforma intuitiva ed easy-to-use per collegare domanda e offerta e guidare tutti gli interessati al mondo dello yoga, in un percorso esperienziale tra le numerose sfaccettature di una pratica millenaria.

Attraverso un'applicazione mobile, chiunque intenda praticare la disciplina potrà contattare e prenotare direttamente la lezione che preferisce, a seguito di un'attenta valutazione del profilo dell'insegnante. La soluzione è supportata da un efficiente sistema di geolocalizzazione che consente di individuare lo Yogi più vicino. In questo modo lo yoga diventa benessere a domicilio, aiutando tutti coloro che ricercano un momento di equilibrio a qualsiasi ora della giornata e in qualsiasi luogo si trovino. Il cliente potrà prenotare la lezione che preferisce senza vincoli ad abbonamenti o iscrizioni e con la possibilità di creare percorsi personalizzati con i suoi insegnanti preferiti.

**Settore di attività:
Industrie creative digitali**



SPIN-OFF DELLA RICERCA



4FUEL

Roma

<https://4fuel.eu>

Spesa ammessa: 96.000 €

Contributo ammesso: 96.000 €

L'automobile del futuro è realtà. Obiettivo del progetto è, infatti, la realizzazione di un sistema che, integrato negli attuali pacchetti di trasformazione a gas naturale (CNG) per autoveicoli, ne renda possibile l'utilizzo anche con gas petrolio liquefatto (GPL), consentendo lo stoccaggio contemporaneo dei 2 combustibili nel medesimo serbatoio, senza richiedere la necessità di installare un nuovo recipiente. Il veicolo 4-Fuel, equipaggiato con il sistema "4ContemporaryMixedFuels", potrà dunque funzionare - a discrezione del proprietario e senza alcuna limitazione - a benzina, metano, biometano e GPL. Il costo di installazione è limitato, il 10-15% in più rispetto ai sistemi di conversione a metano convenzionali, dunque particolarmente appetibile sul mercato. E innegabili saranno anche i benefici per la sicurezza e l'ambiente. Innanzitutto, maggiore sicurezza degli autoveicoli, grazie alla minore infiammabilità del sistema ideato e al serbatoio 4CMF, costruito in acciaio e testato a oltre 400 bar. Oltre ai minori costi di gestione, infine, il progetto è altamente sostenibile in quanto favorisce la riduzione delle emissioni di gas climalteranti.

Settore di attività:
Green Economy

ALLELICA Polygenic Risk Score

Roma

www.allellica.com

Spesa ammessa: 83.500 €

Contributo ammesso: 83.500 €

Allelica è il primo Spin-off di Genomica Personalizzata ad aver reso accessibile il *Polygenic Risk Score*, metodo che riassume il contributo di centinaia di variazioni genetiche nel determinare il rischio di sviluppare patologie multifattoriali. Sua mission è rendere sempre più sofisticato e personalizzato il test del DNA, aiutando le persone a conoscersi, dando loro la possibilità di accedere a informazioni e dati sulla propria salute per prevenire l'insorgenza di malattie. In pratica migliorando la vita di tutti i giorni delle persone, messe nella condizione - grazie a un innovativo sistema basato su algoritmi predittivi - di poter effettuare il test del DNA mediante un apposito kit e di consultare i risultati direttamente online in un'area personale del sito. L'azienda romana concepisce il rischio genetico in modo integrato con caratteristiche individuali e stile di vita, garantendo personalizzazione ed efficacia dei risultati. Sulla base dei dati e delle informazioni raccolte, Allelica offre anche una dieta personalizzata e il supporto di un nutrizionista.

Settore di attività:
Scienze della Vita

ARCANGEL

Roma

<https://arcangelsrl.it>

Spesa ammessa: 85.395 €

Contributo ammesso: 85.395 €

Le infiammazioni di origine traumatica o degenerativa a carico delle articolazioni degli arti inferiori rappresentano una patologia purtroppo molto diffusa e invalidante. In proposito la startup Arcangel intende sviluppare il prototipo di un modello di ortesi innovativa, con successiva produzione e commercializzazione.

Marcato CE, conforme alle attuali norme di sicurezza e alle direttive internazionali, il sistema è applicabile all'articolazione di caviglia e ginocchio. Integrerà anche dispositivi per termoterapia esogena, compressione e per somministrare un campo elettromagnetico pulsato a fini terapeutici per tali patologie. L'ortesi è classificata come dispositivo medico di classe II (dispositivi a medio rischio, come la maggior parte degli elettromedicali). Oltre alla produzione, Arcangel fornisce un servizio di consulenza fisiatrica e fisioterapica orientata al settaggio del dispositivo, all'individuazione dei pazienti e alla valutazione degli effetti terapeutici.

Settore di attività:
Scienze della Vita

BHL BIO HEALTH LABA

Roma

www.biohealthlab.it

Spesa ammessa: 65.080 €

Contributo ammesso: 65.080 €

Si chiama SMapp e consiste nella creazione di una piattaforma mobile in ambito sanitario per l'automonitoraggio della pelle. È il progetto lanciato dalla startup innovativa Bio Health Lab, nata nell'ambito del Campus Biomedico di Roma con un duplice scopo: da un lato fornire supporto all'acquisizione e alla memorizzazione di informazioni relative alla mappatura di nei da parte degli specialisti dermatologi; dall'altro offrire ai pazienti la possibilità di accedere in maniera rapida alle informazioni, interagire mediante chat e condividere le immagini con il proprio dermatologo. Oltre a incentivare l'autoesame, SMapp rafforza il rapporto tra medico e paziente mediante l'utilizzo di app dedicate alle singole patologie, favorendo la condivisione delle informazioni. Dotata di un alto valore tecnologico, la piattaforma - ideata, progettata, realizzata e gestita a livello commerciale da Bio Health - punta quindi a creare una comunità scientifica virtuale con accesso online sicuro, integrando diverse soluzioni software mobile.

Settore di attività:
Scienze della Vita

BIOWARE

Compost-Able

Roma

<https://almablend.it>

Spesa ammessa: 66.258 €

Contributo ammesso: 66.258 €

Gli imballaggi alimentari costituiscono, nell'ambito dei rifiuti prodotti dalla società moderna, una delle voci principali e al contempo uno dei principali problemi relativamente al loro smaltimento. Il progetto Compost-Able intende offrire una soluzione innovativa per ridurre l'impatto ambientale di questo tipo di rifiuti. L'idea è di utilizzare una nuova miscela a base di PLA (acido polilattico), compostabile e proveniente da materie prime completamente rinnovabili, per la realizzazione degli imballaggi alimentari. Si tratta di un nuovo materiale realizzato attraverso l'uso di molteplici tecnologie di processo. Le nuove miscele sono adottabili in svariate applicazioni per diversi prodotti alimentari come, ad esempio, le capsule del caffè, le vaschette, i sacchetti per caffè e le relative valvole, i contenitori, le bottiglie e i barattoli. La loro diffusione ridurrà le pressioni su materie prime in esaurimento come il petrolio. Le formulazioni ideate dalla startup romana saranno concesse in licenza alle aziende produttrici d'imballaggi.

**Settore di attività:
Green Economy**

BT-INNOVACHEM

Roma

www.bt-innovachem.com

Spesa ammessa: 66.241 €

Contributo ammesso: 66.241 €

La soluzione proposta dalla BT-InnoVaChem nasce per aiutare i produttori e gli utilizzatori di timolo (composto chimico organico dotato di proprietà disinfettanti, antisettiche e conservanti) a migliorare i costi e la qualità del loro prodotto, convertendo lo stesso timolo in un derivato più efficace, il bromotimolo o BT, già presente sul mercato a un prezzo elevato ma a bassa purezza. Lo scopo del team di ricerca è dunque migliorare il processo produttivo agendo su 2 diversi fronti: diminuzione dell'impatto ambientale e riduzione dei tempi di preparazione. A tale scopo, lo Spin-off, nato in seno all'Università di Tor Vergata, ha avviato la sperimentazione di una tecnologia innovativa e green, frutto di oltre 20 anni di ricerca accademica, finalizzata alla produzione a livello industriale del bromotimolo, aprendo così la possibilità della sua introduzione come nuovo principio attivo, dotato di proprietà antibatteriche, antifungine e antiparassitarie estremamente efficaci.

**Settore di attività:
Green Economy**

CELLEX

Roma

<https://cellexpansiondevices.com>

Spesa ammessa: 56.003 €

Contributo ammesso: 56.003 €

Un bioreattore per la coltura cellulare in sospensione, di basso costo e di facile utilizzo. Con questo progetto Cellex, Spin-off e successivamente startup innovativa, ha progettato e sviluppato un dispositivo per garantire un ambiente di coltura omogeneo che favorisce il trasporto di ossigeno e nutrienti, minimizzando al contempo le sollecitazioni di tipo meccanico alle quali i campioni in coltura coltivati sono assoggettati. Grazie alla sua particolare geometria, il sistema consente di generare un flusso all'interno della camera di coltura che assicura la distribuzione dei nutrienti e dell'ossigeno, offrendo garanzia di efficienza, sicurezza, scalabilità, standardizzazione e tracciabilità. Il contributo regionale ha permesso a Cellex di testare la sua tecnologia in caso di volumi di fluidi sempre più elevati, aprendo la strada alla personalizzazione di Suspence - un bioreattore scalabile altamente innovativo che mantiene le cellule in sospensione in una camera di coltura, consentendo loro di crescere e raggiungere la maturità in condizioni dinamiche - per le esigenze dell'industria farmaceutica.

Settore di attività:
Scienze della Vita

CENTRO R. E S. ARCHITETTURA E DESIGN 4.0

Roma

Spesa ammessa: 64.484 €

Contributo ammesso: 64.484 €

Dal progetto del Centro di Ricerca e Sviluppo per l'Architettura e il Design 4.0, nasce la startup innovativa WADI (*Wide Array Devices Infrastructure*), produttrice di un sistema infrastrutturale leggero e temporaneo a servizio di persone e tecnologie, da utilizzare in contesti ambientali fragili o sottoposti a pressioni e trasformazioni improvvise. WADI è un pontile di servizio adattabile a ogni tipo di terreno, di rapido trasporto e montaggio, che tocca il piano naturale in pochi punti, preservandolo e lasciandolo intatto dopo la dismissione e rimozione. Come piattaforma fisica, è un suolo artificiale che si sovrappone a quello naturale, consentendo il posizionamento impiantistico rapido in sospensione e l'installazione di sistemi di ricovero e soggiorno temporanei. Come piattaforma virtuale, è un supporto funzionante sia *stand alone* che in rete diffusa per il trasferimento in modalità ICT e IoT di dati e informazioni, utilizzabile come strumento di monitoraggio della sostenibilità delle condizioni di un territorio.

Settore di attività:
Green Economy

CHE VITA

Roma

Spesa ammessa: 99.900 €
Contributo ammesso: 99.900 €

Un corretto stile di vita riduce del 75% la probabilità d'insorgenza di patologie responsabili della maggior causa di decessi nella popolazione: partendo da questa consapevolezza - e grazie all'esperienza già maturata nel *digital health* dai soci fondatori - nasce CheVita. Si tratta di una app rivolta alle assicurazioni, per stimolare la prevenzione e premiare un corretto stile di vita del cliente assicurato. Le compagnie assicurative stanno, infatti, introducendo nuove polizze protezione vita e salute corredate di servizi digital e IoT.

Con l'applicazione, l'assicurato può condividere i propri dati biometrici, informazioni sulla sua salute e su eventuali attività fisiche svolte, tramite le app wellness preferite. Che Vita elaborerà i dati ricevuti e mostrerà preziosi feedback all'utente sui suoi comportamenti di vita, elaborando infine il profilo di rischio del cliente assicurato. Quest'ultimo potrà accumulare nel tempo punti in base al miglioramento del proprio stile di vita. Oltre ai benefici per la sua salute, quindi, con i punti accumulati il cliente avrà anche diritto a premi o sconti sulle polizze.

Settore di attività:
Industrie creative digitali

DIAPHOROS Prodiv

Roma

www.diaphorosinnovation.com
Spesa ammessa: 72.059 €
Contributo ammesso: 72.059 €

La Diaphoros è formata da 4 soci di esperienza e grande levatura. Il progetto offre servizi per migliorare le prestazioni delle aziende clienti, analizzandone la composizione manageriale e sociologica e quindi ottimizzando le loro capacità organizzative e di efficienza.

Attraverso una "cassetta degli attrezzi" basata su strumenti di valutazione organizzativa e di assessment individuale, lo Spin-off riesce a conoscere a fondo e in modo circostanziato l'organizzazione formale e le caratteristiche dei singoli individui. Il sistema di prodotto ha la finalità di consentire a organizzazioni private e pubbliche (di diversa dimensione) di accedere a competenze che producono un'approfondita analisi degli stili e dei livelli di leadership, degli strati organizzativi e sociali, per rendere possibile in modo solido, affidabile e replicabile nel tempo e nello spazio la lettura, la comprensione, la definizione e l'influenza di alcuni principali profili manageriali e sociali di un'organizzazione.

Settore di attività:
Industrie creative digitali

DOCUNQUE

Frascati (RM)

www.docunque.it

Spesa ammessa: 54.000 €

Contributo ammesso: 54.000 €

Docunque è un gestionale avanzato che soddisfa le esigenze di medici di medicina generale e specialisti. È gratuito perché si sostiene grazie alla distribuzione digitale di informazioni scientifiche.

L'iniziativa imprenditoriale implementa un innovativo modello di business, creando un nuovo strumento di supporto alle decisioni mediche, basato su dati: sfruttando il potenziale inutilizzato legato all'analisi dei dati, assiste i medici nella loro attività, utilizzando tecniche di intelligenza artificiale applicate sui referti e dati clinici e implementando un *Clinical Decision Support System*. Si tratta quindi di un progetto che utilizza il mezzo digitale per raggiungere i medici con un'informazione scientifica mirata, utile ed etica - per incrementare le conoscenze e conseguentemente il lavoro - e le ditte farmaceutiche, che possono così comunicare i loro progressi scientifici.

Settore di attività:
Scienze della Vita

ECOBUBBLE Green Easy Light (GEL)

Roma

www.ecobubble.it

Spesa ammessa: 94.428 €

Contributo ammesso: 94.428 €

Startup innovativa in ambito Green Tech, GEL è la prima piattaforma web che supporta la progettazione e la gestione di aree verdi ottimizzate per la mitigazione degli inquinanti. L'idea nasce dalla volontà di promuovere l'uso del verde urbano come strumento di sostenibilità. Le aree verdi hanno effetti benefici noti, tra cui la capacità di assorbire diverse tipologie di inquinanti presenti nell'aria. I progetti mirati a questo scopo richiedono competenze multidisciplinari, una laboriosa progettazione e sono spesso costosi. Negli anni Ecobubble ha prodotto alcune soluzioni innovative di tipo *Nature-Based Solution* (NBS) per automatizzare tali processi. Green Easy Light permetterà di integrare diverse tecnologie: la *phytoremediation* (che studia come le piante mitigano gli inquinanti), la *multispectral analysis* (per il monitoraggio attivo della rigogliosità delle piante) e il machine learning, per costruire modelli di gestione e selezione adattativi.

Settore di attività:
Green Economy

ENVSENSING

Bridge Structural Performance

Roma

www.envsensing.com

Spesa ammessa: 100.000 €

Contributo ammesso: 99.936 €

Una dashboard centralizzata e fruibile via web che riporta in tempo reale l'indice di prestazione strutturale di migliaia di ponti, grazie alle informazioni trasmesse da un sistema di sensori IoT installati su di essi. Il servizio garantisce il controllo su larga scala e a lungo termine della prestazione strutturale di ponti in Europa e negli Stati Uniti. I vantaggi sono rappresentati dalla diagnostica standardizzata, semplice, centralizzata e sempre aggiornata, dalla rapidità e semplicità di installazione, che non necessita di particolari configurazioni. Oltre al comprensibile innalzamento dei livelli di sicurezza, il sistema presenta diversi altri benefici: riduzione dei costi di manutenzione, accurata gestione del rischio e miglior gestione delle emergenze. Il progetto prevede la realizzazione di un prototipo del sistema a scopo dimostrativo, per mostrarne l'efficacia e raccogliere le manifestazioni d'interesse di clienti internazionali e il sostegno finanziario da parte degli investitori.

Settore di attività:
Sicurezza

FLIM LABS

Roma

Spesa ammessa: 52.725 €

Contributo ammesso: 52.725 €

FLIM Labs ha ideato un dispositivo portatile che acquisisce e analizza in modo innovativo i dati FLIM (*Fluorescence-Lifetime Imaging Microscopy*) e, grazie a calcoli veloci e algoritmi di Intelligenza Artificiale, elabora immagini in tempo reale e consente di salvare e condividere i risultati su sistemi cloud. L'uso della *fluorescence-lifetime* sta prendendo sempre più piede nella ricerca scientifica di frontiera: misurando tale grandezza fisica, infatti, è possibile mappare fenomeni di natura biochimica sia su scala molecolare che tissutale. Recenti studi scientifici hanno dimostrato che le tecniche FLIM hanno forte impatto su tutto il comparto delle scienze della vita, inglobando studi sulle cellule staminali, diagnostica molecolare e imaging molecolare, grazie anche alla possibilità di ottenere informazioni quantitative su quei biomarcatori testimoni del metabolismo cellulare, dei processi infiammatori nonché della presenza di cellule tumorali e patologie neurodegenerative.

Settore di attività:
Scienze della Vita

IDROLUPPOLO

Fondi (LT)

www.ederafarm.com/idroluppolo

Spesa ammessa: 48.774 €

Contributo ammesso: 48.774 €

Tra Fondi e Terracina sorge l'azienda agricola che ha ideato e realizzato il primo impianto sperimentale in Europa per la coltivazione di luppolo in serra e fuori suolo.

Obiettivo del progetto è abbattere le criticità della coltivazione tradizionale del luppolo - dispendiosa e molto sensibile alle variazioni climatiche - portando l'innovazione nel processo di produzione agricola, in particolare grazie all'utilizzo delle tecniche idroponiche. Il terreno e la classica produzione all'aperto vengono così sostituiti da una soluzione nutritiva creata in laboratorio e da una serra a controllo climatico, dotata di impianto idroponico, ottimizzando le caratteristiche organolettiche del prodotto e abbattendo del 50% il consumo di acqua. Il tutto gestito e analizzato tramite sistemi informatici. La soluzione consente di posizionare 4 piante per metro quadro anziché una sola e, essendo in serra, non utilizza fitofarmaci o pesticidi né risente delle variazioni atmosferiche, garantendo 4 raccolti annui. Analisi di laboratorio hanno già accertato la bontà e l'elevata qualità del luppolo in serra.

**Settore di attività:
Agrifood**

IGLOO Greenland

Segni (RM)

<https://igloo.farm>

Spesa ammessa: 69.500 €

Contributo ammesso: 69.500 €

Progetto per la promozione di pratiche idroponiche sostenibili a livello internazionale, Greenland nasce dalla convinzione dei soci fondatori di Igloo che, tramite l'innovazione tecnologica, di business e comunicativa, sia possibile stimolare il mondo agricolo verso una produzione di beni genuini, ad alta qualità e a bassissimo impatto ambientale. Obiettivi di Igloo sono: tecnologia sostenibile, sostenibilità ambientale e finanziaria.

L'idea progettuale nasce dall'analisi e dalla comprensione del mercato e delle sue difficoltà: i nuovi imprenditori agricoli hanno un'alta percezione di rischio d'impresa relativamente agli investimenti in progetti di serre idroponiche, percezione che deriva dalla bassa valorizzazione dei prodotti idroponici e dalla serrata competizione sul mercato da parte dei prodotti convenzionali.

Per questo, Igloo punta a ridurre le barriere all'ingresso sul mercato delle coltivazioni idroponiche, dimostrando che l'idroponica è altamente competitiva e profittevole, a impatto ambientale zero o positivo.

**Settore di attività:
Agrifood**

INNO-SOL

Innosol

Roma

Spesa ammessa: 64.970 €
Contributo ammesso: 64.970 €

L'utilizzo clinico degli ultrasuoni (US) come terapia non invasiva ha generato molteplici ricerche sugli effetti biologici causati dall'interazione degli stessi US con cellule, tessuti e organi. In Clinica, molteplici produttori hanno introdotto strumenti ad hoc destinati a diverse applicazioni terapeutiche, contribuendo all'espansione degli utilizzi terapeutici degli ultrasuoni.

In pre-Clinica sono invece assenti strumenti a US progettati e dedicati alla ricerca cellulare e tissutale; un vuoto di tecnologie che sta rallentando l'ulteriore espansione della Ricerca nel settore e conseguentemente attenuando anche le ricadute terapeutiche sull'uomo.

Durante il progetto, Inno-Sol evolverà un proprio prototipo che ha raggiunto il livello TRL9 (Horizon2020) già esistente, validato con una tecnologia già protetta da brevetti concessi, in un prodotto da realizzare in serie, certificato CE, ottimizzandone design e fruibilità.

Settore di attività:
Scienze della Vita

LATINA SPINOFF

Volifarm

Latina

www.latinaspinoff.it

Spesa ammessa: 76.009 €
Contributo ammesso: 76.009 €

Le nuove tecnologie informatiche e telematiche al servizio del mondo agricolo. È l'obiettivo del progetto industriale di Latina Spinoff, che applica le moderne tecniche di visione e di Intelligenza Artificiale ai sistemi per l'agricoltura specializzata.

L'iniziativa VoliFarm trae la sua denominazione dalla parola friulana "Voli" (occhio) e dal termine inglese "Farm" (fattoria), a sintetizzare gli elementi caratterizzanti il progetto, incentrato sullo sviluppo prototipale completo di un sistema di raccolta automatico e selettivo per l'asparago ("prodotto Alfa") ma anche sulla ricerca propedeutica alla progettazione di nuovi prodotti per l'automazione in agricoltura, basati su visione e intelligenza artificiali e sull'intercettazione di nuove opportunità di mercato. Le aree di interesse di Latina Spinoff comprendono anche soluzioni per la mobilità e consulenza su Intelligenza Artificiale applicata e in genere su servizi ad alto contenuto di innovazione e su tecnologie all'avanguardia.

Settore di attività:
Agrifood

MACHINE LEARNING SOLUTIONS

Roma

www.mlsolutions.it

Spesa ammessa: 59.154 €

Contributo ammesso: 59.154 €

Sviluppare e fornire sistemi innovativi in grado di semplificare il trattamento delle informazioni all'interno di flussi multimediali (audio, video, voce, testo). Attraverso avanzate tecniche di *machine learning*, la startup innovativa - nata in seno all'Università di Roma La Sapienza con la missione di progettare e realizzare architetture tecnologiche basate sul *machine learning* per creare soluzioni flessibili e personalizzate - punta a realizzare software e sistemi informatici per identificare una persona sulla base di caratteristiche biologiche e comportamentali, confrontandola con dati precedentemente acquisiti e presenti nel database del sistema.

Sostanzialmente il software progettato, grazie a tecnologie biometriche di ultima generazione e a un hardware dedicato, individuerà con certezza l'interlocutore, rilevando i tratti somatici del suo viso e il timbro della sua voce. Notevoli sono le possibilità di utilizzo: dall'autenticazione degli accessi fisici in locali protetti alla sicurezza nelle transazioni finanziarie, dalla prevenzione delle frodi alla protezione e tutela delle attività bancarie via internet, fino alla sicurezza negli aeroporti.

Settore di attività:
Industrie creative digitali

MATEMATICI RICERCA & SVILUPPO

Velletri (RM)

www.matematicires.com

Spesa ammessa: 95.600 €

Contributo ammesso: 95.600 €

Realizzazione di una piattaforma di business intelligence per centri culturali, di intrattenimento e parchi tematici. È una delle mission dello Spin-off, destinato allo sviluppo di attività di ricerca per il mercato del Data Science, con particolare riferimento agli strumenti di Business Intelligence e rivolgendosi, in generale, a tutti i soggetti che utilizzano grandi masse di dati, attraverso la progettazione di strumenti personalizzati di Data Science e Analytics.

La piattaforma si rivolge alle strutture che abbiano in comune 3 elementi: l'entertainment, rappresentato da una o più attrazioni, oppure installazioni museali, multisala o impianti sportivi; il retail, ossia la presenza di numerosi negozi con connotazioni ludico-esperienziali; il *dining*, caratterizzato dall'offerta di ristoranti a tema, spesso raccolti intorno a una piazza. Il funzionamento della piattaforma, organizzata in modalità cloud, sarà personalizzato e modulare. Ciascun utente potrà scegliere e aggiornare in tempo reale il proprio livello di utilizzo, con vantaggi in termini economici, tecnici e strategici.

Settore di attività:
Industrie creative digitali

MIPRONS

Segni (RM)

www.miprons.com

Spesa ammessa: 100.000 €

Contributo ammesso: 100.000 €

Startup innovativa formata da 6 soci, Miprons nasce dall'idea di un ex ricercatore e professore universitario. Il progetto ha come obiettivo lo sviluppo di un sistema propulsivo spaziale, miniaturizzato e ad alta spinta, per nano e microsattelliti. La soluzione è tutelata da un brevetto rilasciato in Italia ed esteso in 40 paesi del mondo. L'innovativo propulsore si distingue per le sue ridottissime dimensioni, per le elevatissime performance (alta spinta, quindi manovre quasi istantanee), per la scalabilità (variandone le dimensioni, si hanno propulsori con spinte diverse) e per il propellente ad acqua, green e sicuro.

Questo sistema si pone al di sopra dello stato dell'arte, in particolare per applicazioni commerciali, di difesa e di intelligence. Sono 4 le fasi che caratterizzano il progetto: realizzazione dei componenti, test, assemblaggio, test finale.

**Settore di attività:
Aerospazio**

MOOD

Roma

www.smartd.it

Spesa ammessa: 100.000 €

Contributo ammesso: 100.000 €

Un sistema innovativo che, senza far uso dei dosimetri, monitora l'esposizione alle radiazioni ionizzanti degli operatori sanitari. È l'obiettivo di MOOD, composto da un team di lavoro che ha maturato una vasta esperienza nel settore della Fisica Medica. L'approccio totalmente innovativo si basa sull'utilizzo di rilevatori ottici installati negli ambienti classificati a rischio (come sale operatorie e di radiologia), al posto degli attuali strumenti di dosimetria individuale indossati dagli operatori, basati su sistemi ideati nel dopoguerra.

Il sistema consente di eliminare il dosimetro fisico indossato dagli operatori sanitari; consente di conoscere l'esposizione alle radiazioni in tempo reale; garantisce maggior accuratezza della misurazione rispetto ai dosimetri tradizionali, maggior affidabilità e sicurezza.

Ne consegue l'aumento della sicurezza degli operatori sanitari, la semplificazione delle procedure di gestione e la riduzione dei costi. Nell'ambito del progetto è prevista una sperimentazione in ambienti virtuali in cui sono presenti macchine radiogene, operatori in movimento e ostacoli.

**Settore di attività:
Scienze della Vita**

NANOSHARE 4.0

Roma

www.nanoshare4.com

Spesa ammessa: 70.000 €

Contributo ammesso: 70.000 €

Nanoshare 4.0 nasce come uno Spin-off formato da un team di ricercatori nel campo della scienza dei materiali e delle applicazioni energetiche, con la mission di contribuire alla sostenibilità ambientale fornendo componenti per batterie con una gestione e uno stoccaggio dell'energia più efficienti. Il progetto iniziale del team punta a sviluppare un innovativo reattore per deposizione chimica in fase vapore, da utilizzare per la produzione di materiali ibridi nanostrutturati a base di carbonio e silicio e da applicare nell'accumulo di energia elettrica.

L'azienda, in generale, intende creare nuove opportunità che coniugano efficienza energetica e sostenibilità ambientale nello sviluppo di prodotti nuovi e innovativi per l'accumulo avanzato di energia elettrica.

In particolare, la nanotecnologia viene utilizzata per conferire proprietà ed efficienza a nuove e inaspettate ai dispositivi moderni, in particolare le batterie a ioni di litio, sviluppando, ingegnerizzando, producendo e commercializzando materiali avanzati per i loro componenti interni.

Settore di attività:
Green Economy

NAUTILUS

Aprilia (LT)

Spesa ammessa: 132.800 €

Contributo ammesso: 80.009 €

Ingombri, peso e autonomia. Sono queste le criticità che i settori della nautica e dell'automotive sono costretti ad affrontare nelle produzioni e progettazioni. Il progetto Nautilus nasce per rispondere a queste esigenze e, rispetto ad altre soluzioni in studio sul mercato, permette di affrontarle con una precisa metodologia. Per quanto riguarda il peso, il sistema utilizza parti metalliche in titanio al posto di quelle in inox o bronzo, mentre per gli ingombri sono stati recuperati spazi importanti togliendo il motore tradizionale e i serbatoi di carburante. Infine, l'autonomia: la quantità di batterie che si può posizionare nei volumi e con i pesi disponibili, grazie anche all'efficientamento del software realizzato dalla Nautilus, è sufficiente a dare l'autonomia della configurazione tradizionale preesistente.

Il progetto punta al miglioramento e all'efficientamento della mobilità nautica sostenibile anche attraverso l'implementazione di soluzioni *full electric* con l'impiego di propulsori elettrici, batterie di ultima generazione e interventi di alleggerimento strutturale, per ridurre inquinamento e rumorosità dell'imbarcazione, gestiti da un software di propria ideazione.

Settore di attività:
Economia del Mare

NETABOLICS

Velletri (RM)

<https://netabolics.ai>

Spesa ammessa: 29.500 €

Contributo ammesso: 29.500 €

Netabolics è un progetto che nasce dall'esperienza decennale, nel campo della ricerca, da parte del fondatore nel campo della biologia computazionale/bioinformatica.

L'obiettivo è accelerare i processi di Ricerca e Sviluppo (R&S) nell'industria Pharma & Biotech attraverso lo sviluppo di una piattaforma di cloud-computing per l'analisi del metabolismo cellulare.

La piattaforma, fornita in modalità Software-as-a-Service (SaaS), opera sulla base di algoritmi proprietari di machine learning che sfruttano l'Intelligenza artificiale per prevedere il comportamento complesso delle reti metaboliche su scala genomica, ovvero contenenti migliaia di reazioni chimiche. Netabolics fornisce informazioni dettagliate su come il metabolismo cellulare risponda dinamicamente a vari tipi di perturbazioni (ad esempio, mutazioni genetiche), analisi ancora oggi estremamente complesse e costose.

Settore di attività:
Scienze della Vita

NOVI PLUS ITALY

Roma

Spesa ammessa: 99.995 €

Contributo ammesso: 99.995 €

Scopo della proposta di Novi Plus Italy è la realizzazione di una cartella riabilitativa informatizzata con capacità di gestione di grandi quantità di dati clinici, grazie a un software dotato di un database relazionale organizzato in modo da poter alimentare innovative tecniche di data mining e di machine learning.

Il sistema prevede l'utilizzo di tecnologie per l'inserimento di dati sia mediante interfaccia web di nuova generazione sia tramite database per la gestione di big data. Sono inoltre previste tecnologie per l'anonimizzazione e la cifratura, a garanzia della confidenzialità dei dati trattati; applicazioni in grado di generare algoritmi previsionali dei costi assistenziali e sistemi di alert.

Settore di attività:
Industrie creative digitali

OPEN IMPACT

Roma

www.openimpact.it

Spesa ammessa: 87.300 €

Contributo ammesso: 87.300 €

Sviluppo, produzione e commercializzazione di prodotti o servizi innovativi ad alto valore tecnologico. Queste le caratteristiche principali di Open Impact, il cui progetto di ricerca sviluppa un'offerta di valore articolata in una piattaforma di valutazione di impatto sociale e una serie di servizi a questa correlata, come la redazione e la consulenza alla produzione di bilancio sociale (e altri che potranno nascere sulla base di feedback di clienti e utenti). Il carattere innovativo del progetto consiste nell'offrire a un target variegato di soggetti - Enti del Terzo Settore (imprese sociali in primis), fondazioni di erogazione e Pubblica Amministrazione - uno strumento digitale che consenta di assolvere in autonomia all'obbligo legislativo, consolidare nel tempo una base di dati e informazioni utili per arricchire la conoscenza base dell'organizzazione e aumentarne i livelli di trasparenza e responsabilità. La valutazione di impatto comprende i progetti promossi dall'organizzazione e, nel caso di Fondazioni e Pubblica Amministrazione, anche l'analisi di programmi e politiche.

Settore di attività:
Industrie creative digitali

ORIONETIX Lactogene

San Cesareo (RM)

www.orionetix.com

Spesa ammessa: 89.999 €

Contributo ammesso: 89.999 €

Mission dello Spin-Off è lo sviluppo, la produzione e la commercializzazione di prodotti o servizi innovativi ad alto valore tecnologico. Il progetto Lactogene vuole rendere disponibile sul mercato una tecnologia semplice, rapida, affidabile e non invasiva, utilizzabile direttamente dal consumatore (sia privato che professionale) per effettuare un test genetico per l'intolleranza al lattosio direttamente a casa propria o nel proprio studio di consulenza o perfino in viaggio, senza necessità di rivolgersi a un laboratorio di analisi specializzato. L'idea si concretizza in un kit con dispositivo interfacciabile con un comune smartphone e con un'innovativa cartuccia monouso nella quale avviene la reazione di identificazione dell'intolleranza. I risultati del test, facilmente ed immediatamente interpretabili, appaiono poco dopo sul display dello smartphone. Il kit sarà di aiuto anche ai professionisti del settore (nutrizionisti, dietologi, dietisti, medici, ecc.) e permetterà, sul fronte della garanzia di tutela della privacy, di evitare che il proprio DNA, su cui sono scritte tutte le informazioni che caratterizzano l'individuo, sia fornito a terzi.

Settore di attività:
Industrie creative digitali

PERCEPTIVE LAB

Supersense

Roma

www.perceptivelab.it

Spesa ammessa: 61.200 €

Contributo ammesso: 61.200 €

Ingegnerizzazione di una piattaforma per la riabilitazione posturale, basata sulle superfici percettive. È l'obiettivo di Perceptive Lab che, attraverso il progetto *SuPerSense*, introduce un'evidente innovazione nelle metodologie di riabilitazione. Attualmente, il trattamento riabilitativo posturale attraverso l'uso delle *SuPer*, seppur efficace, presenta alcuni elementi di debolezza, tra cui, in particolare, la mancanza di ripetibilità del trattamento e l'impossibilità di ottenere dati quantitativi durante le sedute riabilitative. Il progetto del Perceptive Lab si differenzia, sotto questo profilo, poiché mira a realizzare un sistema sensorizzato, introducendo almeno 2 innovazioni: l'inserimento di moduli sensorizzati di pressione da montare sotto le singole *SuPer* e lo sviluppo di un software che acquisisce in tempo reale i segnali di output trasmessi dai sensori, fornendo feedback al terapeuta e al tempo stesso conservando i dati e le informazioni raccolte ai fini delle successive analisi.

Settore di attività:
Scienze della Vita

PRIYATECH

Priya Home

Roma

www.priyahome.com

Spesa ammessa: 100.450 €

Contributo ammesso: 100.000 €

Protezione della famiglia in casa. Questo l'obiettivo di Priyatech che ha sviluppato un prodotto in grado di comprendere cosa accade tra le mura domestiche e avvisare l'utente, attraverso il proprio smartphone, in caso di reale necessità. Priya Home è dotato di un sensore ottico ad alta risoluzione, un microfono sensibile e un preciso sensore della qualità dell'aria. Grazie alla funzione di riconoscimento facciale, il dispositivo può avvisare l'utente della presenza di un estraneo in casa. Con il microfono integrato, Priya identifica e analizza i suoni, avvisando l'utente nel caso venga rilevato un rumore sospetto o una richiesta di aiuto da parte di un familiare. Il sensore di qualità dell'aria analizza costantemente l'aria che si respira in casa, inviando un'allerta tempestiva nel caso fossero presenti concentrazioni pericolose di gas o fumi o anche nel caso di un principio di incendio. Tutte informazioni consultabili dall'utente attraverso la app mobile di Priya. Il sistema, infine, riconosce la posizione del volto del bambino in culla o nel lettino e avvisa nel caso in cui venga coperto o se la testa si trova in una posizione non sicura.

Settore di attività:
Sicurezza

R.I.S.E.

Roma

www.e-rise.eu

Spesa ammessa: 66.188 €

Contributo ammesso: 66.188 €

L'aria che respiriamo e il suo ciclo nell'ambiente che ci circonda è fortemente condizionata dall'inquinamento prodotto dalle emissioni degli autoveicoli. La startup innovativa Research and Innovation for Sustainable Environment (R.I.S.E.) fornisce specifico supporto alle società di progettazione e di gestione e agli enti proprietari di infrastrutture, nel campo dell'ingegneria ambientale, effettuando specifiche analisi e determinando le emissioni degli inquinanti nell'atmosfera da parte degli autoveicoli. L'alta innovatività dei suoi servizi è legata alla metodologia di stima delle emissioni che, superando l'attuale impiego di modelli teorici e software commerciali di scarsa rappresentatività, si basa sui reali comportamenti di guida desunti da tecniche di simulazione in realtà virtuale. A tale proposito, la società si avvale della consulenza specialistica e del know-how del Dipartimento di Ingegneria dell'Università Roma Tre che, attraverso un accordo quadro, mette a disposizione i propri laboratori e il supporto di ricercatori specializzati per perfezionare la metodologia.

Settore di attività:
Green Economy

REGENSIGHT Kervi

Roma

<https://regensight.com>

Spesa ammessa: 102.598 €

Contributo ammesso: 100.000 €

Il progetto ha lo scopo principale di realizzare un lotto pre-serie di 10 dispositivi medici a luce UV-A da immettere nel mercato per sondarne la risposta da parte dei medici e utenti. L'innovativo dispositivo medico potrà così essere consegnato, in comodato d'uso gratuito, agli oculisti Key Opinion Leaders del settore per ricevere feedback diretto sull'affidabilità tecnica e sulla sua usabilità. Parimenti, il progetto ha lo scopo di completare le attività di certificazione del dispositivo medico sterile, che consiste in un collirio a base di riboflavina 0.22%, da utilizzare per l'intervento di *cross-linking* personalizzato in combinazione con il dispositivo UV-A. La realizzazione di tutti gli obiettivi consentirà a Regensight di cogliere l'opportunità di accelerare il proprio ingresso in mercato e sondare la risposta dei medici e utenti, ponendo le basi per diventare uno dei principali player mondiali impegnati nel trattamento del cheratocono, patologia che rappresenta una delle più frequenti cause di ipovisione nei giovani adulti.

Settore di attività:
Scienze della Vita

RNPURE

San Cesareo (RM)

www.rnpure.com

Spesa ammessa: 86.500 €

Contributo ammesso: 86.500 €

La tecnologia messa a disposizione delle esigenze dell'ambiente nel quale viviamo. Questo, in estrema sintesi, il progetto con il quale RN pure vuole mettere in commercio il primo purificatore d'aria capace di rimuovere dall'aria il Radon, gas e particolati radioattivi naturali come il Thoron e l'Attinon che costituiscono, in Italia e nel mondo, la seconda causa di cancro al polmone dopo il fumo di tabacco.

L'esposizione a questi gas ha luogo negli ambienti chiusi, principalmente negli edifici e varia in funzione di numerosi fattori come la natura del suolo, l'area geografica, la tipologia di edificio, l'assetto impiantistico, ecc.

Si stima che oltre il 5% delle abitazioni italiane (circa 1,5 milioni di edifici) presentino valori di Radon al di sopra di quelli massimi raccomandati. L'unica soluzione è rappresentata dalle opere di bonifica dell'edificio che richiedono però lunghi e costosi lavori di ristrutturazione e importanti modifiche impiantistiche.

L'alternativa più utile ed efficace è quindi quella di utilizzare un apparato per la rimozione del Radon che non richieda interventi strutturali.

Settore di attività:
Green Economy

SENSE4MED CI-Fast

Roma

www.sense4med.com

Spesa ammessa: 54.055 €

Contributo ammesso: 54.055 €

Sense4Med è uno Spin-off di Ricerca dell'Università degli Studi di Roma Tor Vergata. Con il progetto CI-Fast si propone di implementare e commercializzare un sensore elettrochimico miniaturizzato su carta per l'analisi rapida e sostenibile degli ioni cloruro. Grazie alla combinazione delle proprietà della carta con diverse tecniche di stampa (serigrafica, a cera e 3D), sarà realizzato un dispositivo analitico ad alto valore tecnologico, idoneo per la misura user-friendly e a basso impatto ambientale dei cloruri, senza bisogno di set-up di laboratorio e aggiunta di reagenti chimici per la misura (*reagent-free*). Il dispositivo permetterà di ridurre costi e tempi di analisi rispetto ai metodi convenzionali, con vantaggi applicabili sia al controllo qualità nella filiera lattiero-casearia sia in ambito biomedicale per la diagnosi della fibrosi cistica. Il progetto farà convergere il know-how acquisito nel corso di più di 15 anni di ricerca nella sensoristica verso la produzione di un dispositivo innovativo per i mercati di interesse.

Settore di attività:
Agrifood

SPHAERA SPH

Roma

Spesa ammessa: 99.987 €
Contributo ammesso: 99.987 €

L'applicazione dell'intelligenza artificiale nel settore sportivo è la mission di Sphaera, startup innovativa che applica le nuove tecnologie digitali, concentrandosi in particolare nel mondo del calcio italiano.

La soluzione tecnologicamente all'avanguardia - ideata, elaborata e prodotta da Sphaera e basata appunto sull'intelligenza artificiale - è in grado di automatizzare il processo di analisi delle prestazioni in ambito calcistico e di sviluppare un modello predittivo per la valutazione delle performance dei giocatori e delle squadre. L'azienda inoltre assiste gli stakeholder del calcio italiano, con vista su internazionale, nella transizione verso un modello gestionale basato sull'analisi avanzata dei dati.

Settore di attività:
Industrie creative digitali

SPLASTICA

Genzano di Roma (RM)

www.splastica.com

Spesa ammessa: 85.000 €
Contributo ammesso: 69.684 €

Produzione di nuovi materiali plastici 100% biodegradabili e compostabili a base di polimeri naturali, realizzati con una sintesi ecosostenibile da scarti alimentari non edibili di latte e patate. Questo il progetto imprenditoriale di SPlastica, fortemente orientata al futuro sostenibile e a investimenti sull'economia circolare. Il riciclo di materiali di scarto diventa quindi una risorsa per creare un nuovo prodotto biodegradabile, in un percorso virtuoso che abbatte i costi per le aziende produttrici.

SPlastica è uno Spin-Off di Tor Vergata, nato dalla collaborazione tra 3 ricercatrici, un commercialista e una piccola società di acquaponica, con l'intento di risolvere il problema dell'accumulo di prodotti plastici nell'ambiente. Il suo materiale innovativo, prodotto da scarti organici e completamente biodegradabile, non produce residui dannosi per l'ambiente o per la salute e torna al suolo rientrando nel ciclo vitale del pianeta, secondo i principi della circular economy.

Settore di attività:
Green Economy

SUSTAINABLE DEVELOPMENT SOLUTIONS

Roma

Spesa ammessa: 44.600 €
Contributo ammesso: 44.600 €

Sustainable Development Solutions (SDS) è una startup fondata da un team di ricercatori, docenti universitari e manager che opera nel settore del Management Consulting. Il progetto consiste in una piattaforma di management SaaS finalizzato alla definizione, implementazione, gestione e al monitoraggio delle strategie aziendali di medie e grandi realtà imprenditoriali. Il progetto prende le mosse dalla consapevolezza del fatto che alle aziende è richiesto di considerare non più soltanto i classici obiettivi di redditività, capitalizzazione e liquidità ma di aggiungere anche una serie di obiettivi qualitativi fondamentali che riguardano l'impresa nel suo insieme e l'intero ecosistema circostante. Il software di business intelligence è stato elaborato sulla base di un innovativo modello manageriale, frutto di un lavoro di ricerca accademica svolto negli anni dal team su tematiche legate alla sostenibilità e alla strategia aziendale.

Settore di attività:
Industrie creative digitali

SYMPLE Lara e Consilience

Vetralla (VT)

<https://hydrosymple.com>
Spesa ammessa: 76.806 €
Contributo ammesso: 76.806 €

Tutto nasce dalla decennale esperienza del socio innovatore nel settore delle bonifiche dei siti contaminati e nella progettazione di impianti geotermici. L'idea è relativa alla costruzione e commercializzazione di 2 software commerciali "fratelli", CONSILIENCE e LARA, e dei servizi correlati al loro utilizzo. La finalità della coppia di software è la stessa: assistere il progettista di opere sotterranee. La differenza è il campo di applicazione: CONSILIENCE è applicabile a siti industriali contaminati mentre LARA si focalizza sulla progettazione di impianti di geotermia. Entrambi sono interfacce grafiche capaci di rendere facilmente applicabile il codice di calcolo PEST, attualmente il più avanzato strumento a supporto della taratura dei modelli idrogeologici, nei settori della bonifica di siti contaminati e della geotermia. L'azienda fornirà anche un servizio di assistenza per l'applicazione dei software in tutte le fasi progettuali, a partire dalla raccolta preliminare dei dati in campo fino alla progettazione definitiva delle opere di bonifica del sottosuolo e delle opere geotermiche.

Settore di attività:
Green Economy

VERSO TECHNOLOGIES

Verso One

Roma

<https://getverso.co>

Spesa ammessa: 85.990 €

Contributo ammesso: 85.990 €

Verso è un'impresa che progetta, sviluppa e commercializza sistemi hardware e software che consentono di interagire in modo più naturale con dispositivi e applicazioni, grazie alla possibilità di controllo con i movimenti delle mani e delle dita. Verso ONE è un anello interattivo che, grazie a una serie di sensori inerziali, permette di acquisire i movimenti, gesti delle dita e della mano con un'accuratezza e una velocità molto elevate. Connesso via bluetooth o usb a smartphone, pc o altri dispositivi, Verso ONE consente di interagire in un modo estremamente intuitivo e naturale. Ad esempio, Verso ONE permette con un solo gesto di rispondere a una telefonata, far avanzare una presentazione, alzare il volume di un brano musicale, disegnare e colorare forme, modellare un oggetto in 3D, annotare un testo. La sua tecnologia si basa su algoritmi per l'elaborazione del segnale che analizzano le componenti fondamentali del movimento (accelerazione, orientamento relativo e orientamento rispetto all'asse magnetico terrestre) e riconoscono in tempo reale i gesti o i movimenti realizzati dall'utente, che vengono convertiti in segnali di controllo per un'applicazione o un dispositivo esterno.

Settore di attività:
Industrie creative digitali

YOUFEED

Roma

www.youfeed.gives

Spesa ammessa: 100.000 €

Contributo ammesso: 100.000 €

“Un mondo senza sprechi”. È la mission solidale di YouFeed, che mette in contatto persone, aziende e organizzazioni che vogliono donare cibo con altre persone che vogliono riceverlo.

Il progetto nasce dall'esperienza decennale di Equoevento Onlus - organizzazione non profit dedicata al recupero delle eccedenze alimentari dai grandi eventi e alla loro redistribuzione a favore delle persone in necessità - e punta ad eliminare gli sprechi in contesti di dimensione ridotta.

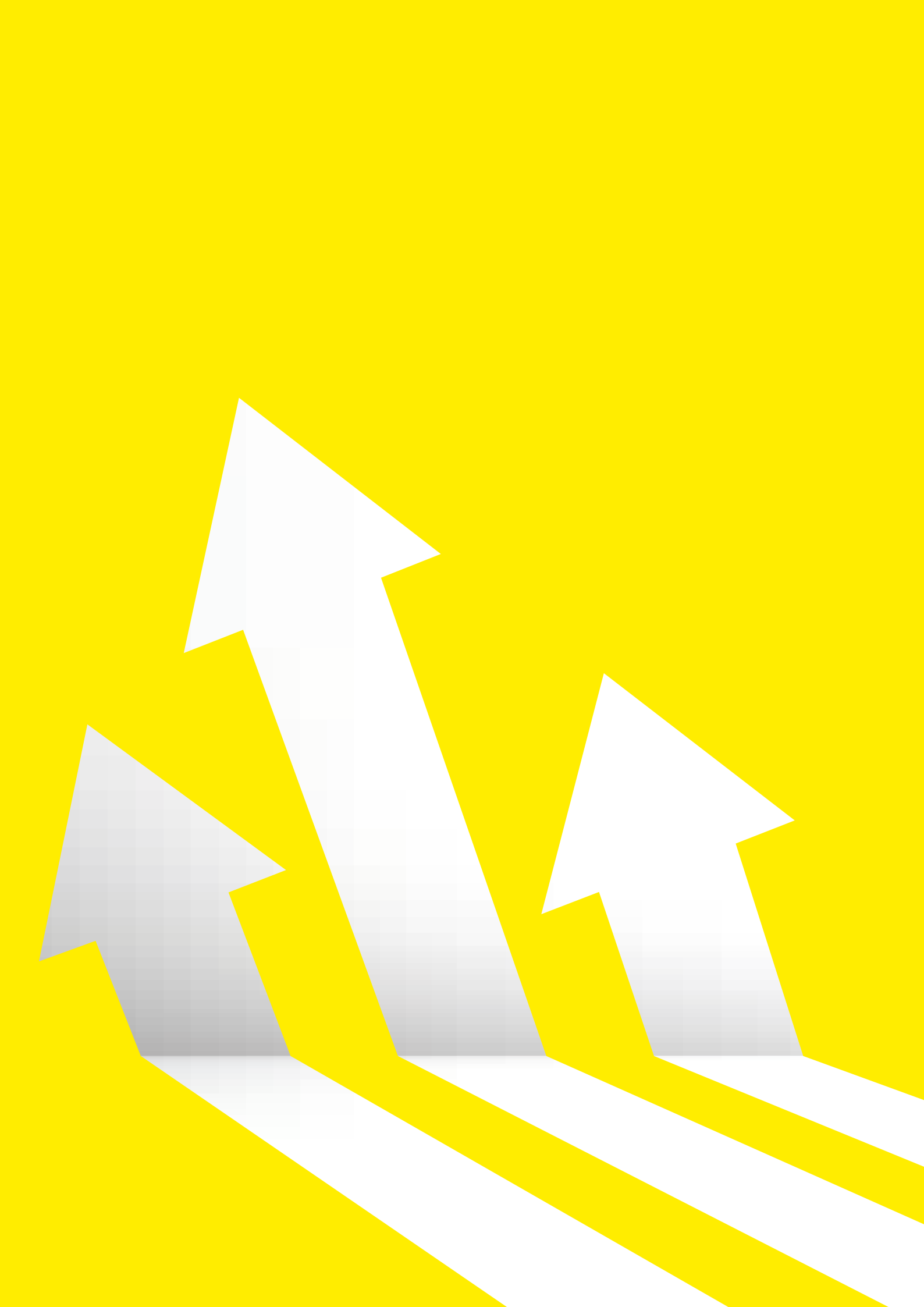
Solidarietà, spinta all'economia circolare e protezione dell'ambiente sono altrettanti aspetti qualificanti dell'iniziativa, che si concretizza in una piattaforma digitale e app tecnologica che permette ai privati di donare in tempo reale cibo in eccesso a favore di famiglie in difficoltà, senz'altro e mense per poveri. Integrandosi con i sistemi di food-delivery già esistenti, permette a chiunque di prenotare in pochi minuti il trasporto delle eccedenze a favore di famiglie bisognose, preselezionate da Equoevento.

Settore di attività:
Industrie creative digitali



**BOOST
YOUR
IDEAS**





BOOST YOUR IDEAS

PROGRAMMA

Lancio di quattro diverse call, tra settembre 2020 e maggio 2022. La quarta call è in fase di svolgimento.

OBIETTIVO

A seguito dell'emergenza Covid-19, che ha cambiato la vita sociale ed economica delle comunità, la Regione Lazio ha chiesto agli innovatori soluzioni per affrontare il futuro dopo l'emergenza, accompagnare la ripresa e favorire la creazione e lo sviluppo di impresa, riprogettando le nostre città, il lavoro, la socialità e la cultura, con prodotti e servizi che rispondano ai bisogni sociali ed economici, grazie a nuovi modelli di business, vicini al mercato e applicabili rapidamente.

DESTINATARI

- Startup e micro, piccole e medie imprese (MPMI)
- Team informali composti da almeno tre maggiorenni, in possesso almeno di un diploma di maturità
- Spin-off di Dipartimenti e Istituti di Università e Centri di Ricerca

PREMI

Servizi e contributi in denaro alle migliori idee.

AREE TEMATICHE DEI PROGETTI

Le idee proposte possono essere legate a uno o più temi rilevanti per la ripresa post-pandemia. I temi consigliati dalla Regione Lazio sono 8: Cultura, turismo e life style; Digitalizzazione; Logistica e distribuzione; Semplificazione nella PA; Valorizzazione dei risultati di ricerca e innovazione; Fragilità sociali; Ripresa del lavoro; Sostenibilità e resilienza.

MODALITÀ DI SVOLGIMENTO

Ogni call è divisa in tre fasi, fino alla selezione di un massimo di 45 progetti per ciascuna edizione.

Gli innovatori che superano la Fase 1 accedono a un percorso di mentoring e tutoraggio per affinare il progetto e renderlo realizzabile e sostenibile. Si tratta di 4 settimane di webinar tematici e sessioni one to one con il supporto di mentor, grazie a organizzazioni e imprese partner e a tutor della rete Spazio Attivo di Lazio Innova. Al termine della Fase 2, si svolge la selezione finale, che sceglie le idee con il potenziale maggiore e più pronte ad andare sul mercato.



I NUMERI DI BOOST

3 EDIZIONI CONCLUSE

QUARTA EDIZIONE IN CORSO DI SVOLGIMENTO

765 DOMANDE PARTECIPANTI:

Cultura, turismo e life style **(22,6%)**

Digitalizzazione **(27,3%)**

Fragilità sociali **(7,6%)**

Valorizzazione risultati Ricerca e Innovazione **(11,8%)**

Logistica e distribuzione **(4,8%)**

Semplificazione nella PA **(1,3%)**

Sostenibilità e resilienza **(15,9%)**

Ripresa del lavoro **(8,6%)**.

127 PROGETTI AMMESSI

38 PROGETTI VINCITORI

49 PARTNER: fondi di investimento e player di mercato

60 CONNESSIONI TRA PARTNER E TEAM: che stanno portando a sperimentazioni congiunte, possibili accordi di investimento e trasferimento di competenze e know-how per lo sviluppo e l'arrivo al mercato dei progetti.

65 WEBINAR tenuti da esperti di settore riconosciuti a livello nazionale e internazionale

25 ESPERTI COINVOLTI

6 COACH

18 TUTOR

BOOST YOUR IDEAS

Prima Call (2020-2021)

I VINCITORI



ASC27 - SAFEPEOPLE

Sistema basato sull'Intelligenza Artificiale per il distanziamento sociale e la protezione nei luoghi di lavoro.

www.asc27.com

FLIM LABS

Dispositivo portatile che elabora immagini di dati FLIM per applicazioni nel settore Lifescience.

www.flimlabs.com

IN-PLACE

Piattaforma di teleriabilitazione per pazienti con disturbi del neurosviluppo in età evolutiva.

www.in-place.it

JOINYOURBIT - TRUSTEDBIZ

Innovativo Digital Service Provider che sfrutta la tecnologia Blockchain per i contratti digitali delle aziende.

www.joinyourbit.com

LEILA HAFIZ ITALIAN MODEST FASHION

Brand moda innovativo, il primo total look autenticamente modest, sostenibile e made in Italy.

www.leilahafiz.com

MATERIALUCE - GRATIA

Innovativo sistema che in tempo reale traduce le preghiere nel "linguaggio della luce".

www.materialuce.it

OPENTHESIS

Piattaforma rivolta a studenti e aziende che lancia challenge e crea connessioni tra talento e lavoro.

www.openthesis.it

PRIYATECH - PRIYA

Innovativo strumento di accelerazione della telemedicina tramite l'intelligenza artificiale.

www.priyahome.com

SPEAKTOME

Software ideato per superare le barriere linguistiche tra personale sanitario e pazienti.

STONIZE

Sistema per ottenere liquidità dai crediti commerciali con un'operazione di cartolarizzazione semplice.

www.stonize.com

VGEN LAB

Piattaforma di challenge e virtual internship che connette gli Under 30 con le aziende più innovative.

www.vgen.it

VOICEMED

Software semplice e affidabile per lo screening rapido e accurato delle malattie, anche da remoto.

www.voicemed.io

(Menzione Speciale)

SELL IN-TO CHINA

Piattaforma rivolta alle imprese che semplifica l'accesso al mercato cinese e ne sviluppa il business.

www.sellintochina.com

BOOST YOUR IDEAS

Seconda Call (2021)

I VINCITORI



CARTA DEI VINI

E-commerce di bottiglie d'annata di difficile reperibilità.

www.cartadeivinicdv.com

DIGICRAFT - BEERPLE

Piattaforma per acquistare online birre artigianali di alta qualità.

www.digicraft.it

HAPTEAR

Traduttore sensoriale per l'inclusione di sordi e ipoudenti.

www.haptear.com

HEALTHY - EMME INNOVATIONS

App mobile che permette di seguire ovunque la propria dieta personalizzata.

www.healthyapp.it

PIXIES

Sistema robotico e smart per la pulizia di grandi spazi, indoor e outdoor.

www.pixiesurbanlab.com

S2G TECHNOLOGIES - STEAM PEN

Sistema miniaturizzato per generare vapore a presa diretta senza caldaia.

www.s2g-technologies.eu

SCREEVO

Assistente vocale per controllare macchine e postazioni di lavoro da remoto.

www.screevo.ai

SENSOSAN - SISTEMA OLFATTIVO AMBIENTE

Nebulizzatore intelligente per sanificare ambienti e superfici con un click.

www.sensosan.it

SPEECHANNEL

Soluzione intelligente per la selezione del personale tramite video curriculum.

www.speechannel.com

SPLASTICA

Produzione dal latte di Bioplastica 100% biodegradabile e compostabile.

www.splastica.com

THUMB UP

App per la Stand Up Comedy che mette in relazione artisti, locali e pubblico.

TORATORA WORKATION - TORATORA TRAVEL

Tour operator online che organizza viaggi a sorpresa su misura in tutta Europa.

www.toratoratravel.com



BOOST YOUR IDEAS

Terza Call (2021-2022)

I FINALISTI



AL VOLO

<https://alvoloapp.it>

Applicazione mobile per effettuare acquisti dai negozi di quartiere, Al Volo si rivolge a commercianti e acquirenti: consente agli utenti, tramite il proprio smartphone, di pagare con carta di credito e scegliere contestualmente una fascia oraria ben specifica per il ritiro presso il punto vendita selezionato. L'app fa risparmiare tempo e denaro: l'acquirente non dovrà fare la fila per ritirare la merce e potrà godere di sconti e promozioni.

L'esercente avrà un pannello gestionale ricco di funzionalità (tra cui la gestione del magazzino e del personale) dal quale può monitorare in completa autonomia la sua attività, ovunque si trovi.

Il progetto ha lo scopo di specializzarsi sui "ritiri intelligenti" presso le attività commerciali di quartiere, proponendo il suo modello come concreta alternativa al delivery, anche in virtù del vantaggio di natura economica rispetto al "modello delivery", più costoso sia per l'esercente che per l'utente finale.

**Tema del progetto:
Digitalizzazione**

BARYONYX GAMES

<https://baryonyxgames.com/>

Baryonyx Games è il titolo del progetto di tre giovani romani, la cui mission è realizzare videogiochi e altri software di intrattenimento, creati con un occhio di riguardo per il tema della divulgazione, allo scopo di diffondere cultura con un linguaggio adatto e attraente per le nuove generazioni.

Ideata e sviluppata da soci con esperienze in diversi ambiti lavorativi e formativi, la compagine ha trovato proprio in questa diversità e multidisciplinarietà, gli strumenti per padroneggiare tutti i passaggi richiesti dai diversi step di lavorazione.

**Temi del progetto:
Valorizzazione dei risultati
di Ricerca e Innovazione -
Digitalizzazione**

BESTIE BITE

www.bestiebite.it

Bestie Bite è la prima app che consente di conoscere online nuovi amici mangiando in compagnia, comodamente dal proprio divano di casa.

Sono 2 le modalità Bestie Bite per fare nuove amicizie: "Easy match", dove gli utenti vengono connessi in videochiamata per gustare il proprio ordine a domicilio insieme, tramite il sistema di matching proprietario basato su interessi in comune e orario di consegna dell'ordine; "Dinner room", eventi online a tema, prenotabili in anticipo da gruppi composti da un massimo di 6 persone, che potranno discutere del topic del giorno, mangiando in compagnia.

Bestie Bite non è solo matching ma è anche la prima community di social eating online dove rimanere connesso con i propri amici, recensire i propri ordini di food delivery, interagire e giocare con altri utenti.

**Tema del progetto:
Digitalizzazione**

BONUSX

<https://bonusx.it/simplifai-ted/>

Accedere a bonus e servizi pubblici è complicato, costoso e richiede tempo. Le informazioni risultano poco accessibili, complesse e parallelamente le amministrazioni e gli enti di consulenza fiscale e sociale non riescono a stare al passo della normativa in costante evoluzione.

Ne consegue che oggi, nell'Unione Europea, circa il 40% dei cittadini aventi diritto non riesce a ottenere i servizi del welfare pubblico.

BonusX è la soluzione dell'azienda Simplifai Ted che semplifica i rapporti con il welfare pubblico. Nata nel 2019 come una delle prime startup italiane di e-government, la piattaforma ha un linguaggio semplice e consente all'utente di inserire informazioni e documenti per essere profilato e aggiornato proattivamente su bonus e agevolazioni cui ha diritto, di gestire le domande online e ricevere notifiche su adempimenti e novità. Con ottimi benefici: dalla sua nascita, in pochi mesi, BonusX ha aiutato oltre 400 persone ad accedere ai bonus pubblici cui avevano diritto (e di cui, spesso, non ne erano conoscenza).

**Tema del progetto:
Semplificazione nella PA**

BRAINY, THE THINKING RMS

www.brainyrms.com

Brainy RMS è una piattaforma di gestione delle entrate programmabile che offre alle aziende del settore il controllo completo su come, quando e cosa distribuire. Il motore di Brainy RMS è un software SaaS che permette di prevedere la domanda, ottimizzare le tariffe e monitorare le performance di qualsiasi struttura ricettiva, grazie all'utilizzo di Algoritmi, AI e ML.

Il software riesce a modificare i prezzi analizzando le variabili che impattano sul mercato, utilizzando enormi quantità di dati storici interni ed esterni che vengono aggiornati in modo iterativo. Brainy si integra nativamente con qualsiasi gestionale tramite API, senza costi aggiuntivi per la struttura.

**Tema del progetto:
Digitalizzazione**

CA.FE - TALK MEET MOVE

Ca.Fe è la community delle sinergie professionali per i freelance in Italia. In un mondo dove tutti sono online, il livello di solitudine percepito dalle persone è molto elevato. Tale percezione è aumentata a seguito della pandemia, che ha generato un forte isolamento sociale e lavorativo. Il numero dei freelance è aumentato sensibilmente negli ultimi due anni e proprio loro, più delle altre tipologie di lavoratori, hanno una forte esigenza di confrontarsi, creare network e far conoscere la propria attività. La soluzione per venire incontro alle loro necessità è CA.FE - Talk meet move, la community online che organizza eventi offline per i liberi professionisti che vogliono conoscere nuove persone, ampliare la propria rete di contatti e stringere nuove collaborazioni.

**Tema del progetto:
Ripresa del Lavoro**

DEEPMAMMO

www.aigeamedical.com

Il cancro al seno è la tipologia di cancro più frequente tra le donne e colpisce una donna su 8. L'unica forma di tutela possibile è la prevenzione che, come da indicazioni dei Sistemi Sanitari Nazionali, viene fatta ogni 2 anni tramite screening. DeepMammo è un sistema di Explainable AI per lo screening precoce del tumore al seno che, escludendo i casi negativi e generando automaticamente un referto descrittivo, affianca i radiologi nell'analisi delle immagini digitali, accelera i tempi di diagnosi e migliora la precisione diagnostica, permettendo di ridurre i costi di screening e di salvare più vite. DeepMammo nasce come idea nel 2019 e nel 2022 è diventato il primo prodotto di Algea Medical, startup innovativa specializzata nell'utilizzo dell'intelligenza artificiale applicata al settore delle Scienze della Vita.

**Tema del progetto:
Valorizzazione dei risultati di
Ricerca e Innovazione**

DELATE

<https://delate.app>

La prima app che converte i minuti di ritardo del treno in sconti su prodotti e servizi. Si chiama Delate e consente a pendolari e viaggiatori di trasformare un disagio in vantaggio economico, grazie alla possibilità di accedere a sconti su numerosi brand presenti con le loro offerte direttamente sul Marketplace dell'app.

Per ottenere i punti, basta creare un account, inserire le stazioni di partenza e di arrivo e selezionare il treno che si sta per prendere. All'arrivo in stazione, il sistema confronta i dati con il database nazionale e, in caso di ritardo, convertirà ogni minuto in un punto. Delate è uno strumento pensato dai pendolari per i pendolari che conta più di 50 brand sul proprio Marketplace, coprendo numerose categorie, tra cui abbigliamento, tecnologia, cultura, cibo, intrattenimento e cosmetica.

Il sistema permette a tutti di guadagnare: gli utenti possono risparmiare sui propri acquisti, i brand pubblicizzano i loro prodotti e Delate ottiene una fee dai brand in base alle vendite.

**Tema del progetto:
Digitalizzazione**

E-CO2©

www.ecosostenibile.eu

e-CO2© è l'unica piattaforma ESG (Environmental, Social and Governance) modulare e scalabile (SaaS) che permette alle aziende di internalizzare i processi ESG, evitando il data-entry annuale e automatizzando la raccolta delle informazioni già contenute nei sistemi informativi, attraverso APIs.

Il sistema digitalizza, pianifica e misura gli impatti ESG a 360° dell'azienda, attraverso diversi moduli dotati di dashboard completamente custom e report certificabili da ente terzo, garantendo una costante pianificazione e controllo relativamente ai KPIs definiti dall'utente: dal benchmarking internazionale, e-CO2© risulta l'unica piattaforma ESG modulare e scalabile con la supply-chain che realizza template e reporting misurabili (no assessment), certificabili (da ente terzo) e confrontabili con i competitor.

**Tema del progetto:
Sostenibilità e Resilienza**

GASSETTONE

www.altrabottega.org

Ideato e lanciato dalla cooperativa Capo Horn, il Gassettone è il primo esempio in Europa di un algoritmo applicato alla distribuzione di ortofrutta. In particolare, il progetto nasce a supporto delle filiere agro-ecologiche locali, rendendole accessibili a molti più consumatori.

La tecnologia permette di comporre delle cassette miste di frutta e verdura bio e locale completamente personalizzate in modo automatico, incrociando le preferenze dei consumatori con le reali disponibilità delle aziende agricole. Gassettone è quindi la cassetta di prodotti biologici scelta direttamente dal consumatore.

**Tema del progetto:
Logistica e Distribuzione**

HANDY SIGNS

www.f6s.com/handysigns

Handy Signs è un interprete dalla Lingua dei Segni Italiana (LIS) all'italiano parlato, basato su Intelligenza Artificiale e pensato per far comunicare dal vivo sordi e udenti.

Attualmente esiste tra loro una barriera di comunicazione dovuta alla scarsa disponibilità e ai costi elevati degli interpreti LIS "umani". L'accessibilità dei sordi ai servizi a sportello, che dovrebbe essere garantita dal riconoscimento della LIS come lingua ufficiale della Repubblica Italiana, non si realizza per la carenza di interpreti LIS e di soluzioni di video-interpretariato disponibili su vasta scala; situazione peggiorata con la pandemia a causa dell'obbligo di indossare la mascherina che impedisce la lettura del labiale.

Grazie all'app di Handy Signs, è possibile garantire l'accessibilità delle persone sorde ai servizi a sportello per il cittadino, sia per le aziende private che per la pubblica amministrazione. Handy Signs è gratuita per i sordi mentre per le aziende prevede un servizio "tutto compreso" con la gestione del tablet, dell'applicazione e l'assistenza tecnica online.

**Tema del progetto:
Fragilità sociali**

HEARTH

www.hearth.travel

Il 62% dei turisti in Italia visitano solo 55 Comuni su un totale di 7903.

Sulla base di questo semplice dato nasce il progetto di Hearth, startup innovativa la cui mission è valorizzare il "Patrimonio Italiano Invisibile": ricchezze paesaggistiche, culturali, esperienziali e di tradizioni che spesso rimangono nascoste nei loro territori d'origine. Per riscoprire questo immenso e prezioso patrimonio e renderlo fruibile a tutti, la piattaforma ideata da Hearth - che si avvale delle tecnologie più avanzate e innovative - dà voce alle persone che vivono nei territori, valorizzando tradizioni e luoghi che altrimenti scomparirebbero. Dal 2021 la startup ha iniziato a digitalizzare il patrimonio invisibile italiano, in una sfida che punta a coinvolgere direttamente chi vive e conosce il patrimonio contenuto nel suo territorio d'origine.

**Tema del progetto:
Cultura, Turismo e Life style**

HEREMOS

www.heremos.com

Heremos è un sistema indossabile innovativo che permette il monitoraggio dei 6 parametri vitali fondamentali del paziente, includendo il dolore. I dati clinici, sia in formato grezzo che analizzati, sono immagazzinati in un database Big Data. La tecnologia Blockchain ne garantisce sicurezza, condivisibilità e integrità. Attraverso l'analisi dei dati acquisiti e di algoritmi specifici, il sistema consente di estrapolare modelli e indici predittivi per consentire una pronta valutazione dello stato di salute del paziente.

La soluzione proposta da Heremos risponde alla crescente richiesta di monitoraggio clinico dei pazienti per l'ottenimento dei dati necessari allo sviluppo di nuovi farmaci e di nuove terapie.

**Tema del progetto:
Valorizzazione dei risultati di
Ricerca e Innovazione**

HOLIDERS

www.holiders.com

Una piattaforma "Software as a service" che permette ai Travel Influencer di pianificare i viaggi per i propri clienti.

Si chiama Holiders, grazie a lei il Travel Advisor può proporre tutti gli elementi che caratterizzano il viaggio perfetto. Una volta che il viaggiatore sarà soddisfatto delle proposte ricevute, potrà prenotare facilmente tramite la piattaforma di pagamento sicura di Holiders.

Il sistema è integrato con Google Place (per offrire consigli su ristoranti e bar, shopping e tempo libero, parchi e intrattenimento) ed opera in partnership con compagnie aeree e vettori, con Booking.com, per completare la prenotazione comodamente in app e con Viator, grazie al quale i Travel Advisor potranno proporre anche Experience e i viaggiatori ricevere consigli su tour, esperienze uniche e attività.

**Tema del progetto:
Cultura, Turismo e Life style**

HQVILLAGE

www.hqvillage.com

“The Best Place to SmartWork” è lo slogan di HQVillage. Si tratta di un nuovo concept di “sede aziendale diffusa”, un mix fra albergo diffuso e campus aziendale, una modalità sostenibile e inclusiva per valorizzare preziosi territori e tornare alla centralità del benessere delle persone.

Tramite la piattaforma digitale, vengono selezionati e proposti ai clienti i migliori borghi dove poter lavorare, vivere temporaneamente o per soggiorni medio-lunghi. La soluzione seleziona luoghi non semplicemente belli ma anche funzionali, con disponibilità di spazi di lavoro gratuiti, di immobili comodi, dotati di servizi e utili per potervi soggiornare anche a lungo.

**Tema del progetto:
Cultura, Turismo e Life style**

IMMERSEA

www.immersea.it

Immersea è una startup innovativa che crea contenuti digitali immersivi in VR e IR per raccontare i fondali del Mar Mediterraneo, uno dei più grandi musei archeologici e naturalistici del pianeta con oltre l'80% del patrimonio culturale sommerso mondiale.

“Making accessible the inaccessible” è lo slogan di Immersea, che coglie le sfide indicate dall'Agenda 2030 per favorire la conoscenza, l'accessibilità e la valorizzazione dell'ambiente marino, sensibilizzando il pubblico sull'esigenza di preservarlo.

Il più ambizioso progetto è “Simarine”, primo simulatore di immersione subacquea al mondo che - grazie ai contenuti in VR fruibili tramite visori - offre esperienze tra reale (si entra in un vero sommergibile, sviluppato con Triton, azienda USA leader nella produzione di batiscafi per l'esplorazione subacquea) e virtuale (immersione tra antichi relitti, pesci e tesori sommersi).

Target del progetto sono tutte le realtà, pubbliche e private, del settore dell'Edutainment e dell'Entertainment: dall'industria crocieristica ai parchi divertimento acquatici, dagli hub aeroportuali ai musei e parchi archeologici.

**Tema del progetto:
Cultura, Turismo e Life style**

INSTAKITCHEN

www.instakitchen.it

“Noleggia la tua cook-room e lancia il tuo business”. È lo slogan che campeggia sul sito della prima cloud-kitchen italiana, che offre cucine attrezzate chiavi in mano per delivery restaurant, catering, e-commerce e imprese del settore food. Instakitchen è un coworking di cucine professionali a noleggio - già attrezzate, integrate di tutti i servizi necessari e a norma di legge - che offre a varie categorie imprenditori del settore agroalimentare di poter avviare la propria attività in tempi brevissimi, testando immediatamente la validità della soluzione e riducendo al minimo i rischi di impresa.

La startup è nata dall'idea di imprenditori del food, consapevoli delle difficoltà, degli alti costi e della mortalità delle imprese del settore: con la loro soluzione, l'aspirante imprenditore ha la possibilità di noleggiare una intera cucina senza costi fissi, di testare la capacità di business del proprio brand ed eventualmente di recedere quando vuole.

**Tema del progetto:
Logistica e Distribuzione -
Ripresa del Lavoro**

JEBBIA

info@jebbia.it

Incrementare le aree verdi civiche, riqualificando il tessuto urbano tramite la copertura di elementi tecnici invasivi (serbatoi di stoccaggio idrico, condizionatori, cabine elettriche, container), detrattori del patrimonio architettonico e paesaggistico delle città. È la mission di Jebbia che ha ideato un modulo versatile, progettato e realizzato con materiali di scarto: un tassello di un puzzle che, unito ad altri, rende possibile costituire il primo giardino “tridimensionale” sostenibile.

Inizialmente pensato come copertura di serbatoi di stoccaggio per l'acqua potabile, elementi presenti in modo invasivo nel sud d'Italia e d'Europa, il progetto ha successivamente esteso la propria applicabilità a tutte le unità che impattano in maniera invasiva il patrimonio artistico urbano. Il valore aggiunto di Jebbia consiste nella protezione, nel miglioramento qualitativo e nell'allungamento della vita di tali elementi, nell'abbattimento dei livelli di CO2 nell'aria e nella riqualifica di edifici ed aree degradate.

**Tema del progetto:
Sostenibilità e Resilienza**

KO - FIELD TRIAL COMMERCIALE

www.kosports.it

KO è una startup innovativa che produce e commercializza attrezzature sportive tecnologicamente avanzate per misurare parametri chiave della performance, come velocità dei movimenti, tempi di reazione e forza esplosiva.

La tecnologia sviluppata utilizza i raggi infrarossi per creare una sorta di gabbia invisibile intorno alle attrezzature sportive, misurando i parametri della preparazione atletica di sport come calcio, tennis, basket, volley, boxe e arti marziali.

Il prodotto si rivolge a palestre, centri fitness e club sportivi, che potranno offrire ai clienti programmi di allenamento più completi ed efficaci, grazie alla connessione delle attrezzature con una Mobile App per la gestione delle sessioni di allenamento, la visualizzazione in tempo reale dei dati di performance e l'analisi di trend e risultati. KO ha realizzato il prototipo, la "market validation" e, grazie al contributo regionale del bando Pre-Seed, punta ad avviare il Market Test Commerciale su alcune palestre di Roma, per migliorare e affinare alcuni aspetti del sistema e quindi per sbarcare sul mercato.

**Temi del progetto:
Valorizzazione dei risultati
di Ricerca e Innovazione -
Digitalizzazione**

MAECENATIS - ART EXPERIENCE

www.maecenatisart.com

Maecenatis è una piattaforma digitale che lancia un nuovo modello di business circolare nel mercato dell'arte contemporanea, utilizzando strumenti di gamification, lotterie verificate e trasparenti attraverso la tecnologia blockchain, per supportare artisti emergenti di tutti i campi dell'arte e avere un impatto sostenibile sull'ambiente.

L'app consente di finanziare e adottare artisti emergenti, comprare, commissionare, investire, giocare e vincere arte. Riempie in modo creativo il gap fra domanda e offerta nella fascia di mercato degli artisti emergenti, collegandoli in modo innovativo con grandi e piccoli finanziatori o compratori in una rete dinamica, ludica e produttiva che offre visibilità e guadagni sicuri.

**Tema del progetto:
Cultura, Turismo e Life style**

MANIMA - DI PASQUALE GUTHMANN

www.dipasqualeguthmann.com

Manima è un marchio della startup Di Pasquale Guthmann, un lifestyle brand sostenibile e contemporaneo dal forte impatto sociale. La società nasce per sviluppare un nuovo modello di Smart Factory per l'artigianato artistico, in particolare quello del ricamo a mano, che consente di rispondere alla crescente domanda di prodotti personalizzati, autentici ed esclusivi.

Mission dell'azienda è ispirare e guidare una trasformazione urgente nel segmento del lusso verso un modello in cui qualità, autenticità e bellezza dei prodotti sono inseparabilmente legate al rispetto delle persone e del pianeta.

Ogni prodotto è quindi realizzato con i migliori materiali, rispettosi dell'ambiente, per durare per generazioni.

**Temi del progetto:
Ripresa del Lavoro - Fragilità
sociali - Sostenibilità e
Resilienza**

MATEMATICA SUPERPIATTA

www.matematicasuperpiatta.it

La necessità di nuovi strumenti digitali e metodologie nell'insegnamento delle discipline STEM (Science, Technology, Engineering and Mathematics) è ben percepita da genitori e insegnanti ma si scontra con la scarsa offerta di strumenti ludici ad alto contenuto educativo che seguano la programmazione didattica.

Lo Spin-off universitario Stemblocks ha sviluppato un videogioco educativo, Matematica Superpiatta, che integra in modo innovativo i concetti matematici nelle meccaniche di gioco.

Il videogioco è corredato da una Web App di monitoraggio e controllo che garantisce a insegnanti e alunni un'esperienza didattica senza precedenti nel mercato mondiale Edtech, le cui previsioni per i prossimi 4 anni prevedono un tasso di crescita annuale del 19%. Il prototipo è stato utilizzato con successo durante sperimentazioni in Italia su circa 1.000 studenti di scuola primaria e media, con ottimi feedback da insegnanti e alunni. Il prodotto è facilmente scalabile e adattabile a programmi scolastici di altri paesi e ad altre discipline STEM.

**Tema del progetto:
Ripresa del Lavoro -
Digitalizzazione**

MEDORY

www.elysium.tech

“Organizza la tua salute, tieni traccia della tua storia medica e portarla sempre con te”. È l’obiettivo di Medory, applicazione di gestione dei dati sanitari personali ideata dall’azienda Elysium Tech, che nasce per eliminare il gap comunicativo tra paziente e medico dovuto alla complessità delle informazioni cliniche che ognuno è obbligato a raccogliere nel corso della propria vita.

Testata con più di 300 associati di 4 associazioni di pazienti a livello nazionale, la piattaforma punta a migliorare la qualità dell’esperienza di cura, l’interazione tra pazienti e personale sanitario e a creare dataset per la ricerca medico-scientifica, garantendo la sicurezza dei dati sanitari. Il servizio Data as a Service (DaaS) è gratuito per i pazienti. Il modello di business sostenibile è basato sulla vendita di accurati dataset a ricercatori e relativi dipartimenti per i fini delle loro attività di ricerca.

**Tema del progetto:
Digitalizzazione**

MIOMEAL

<https://miomeal.it>

La sicurezza di avere a portata di click la propria dieta. È Miomeal, un servizio unico nel suo genere per la consegna a domicilio di piatti secondo le specifiche esigenze alimentari dei clienti. Si tratta di cibi healthy, strutturati con chef e nutrizionisti, confezionati in monoporzione bilanciata senza glutine, senza lattosio e plant-based, per soddisfare i nuovi bisogni alimentari in modo comodo e veloce.

La piattaforma di MioMeal permette di gestire da un unico pannello e in maniera automatizzata gli ordini B2B e B2C, le giacenze e il magazzino di più Hub.

Grazie a un sistema integrato di algoritmi di monitoraggio, il progetto garantisce un servizio innovativo ai clienti più esigenti, migliora la consapevolezza alimentare elencando i valori nutrizionali e le proprietà dei piatti e abbatte l’impatto ambientale, riducendo lo spreco alimentare e utilizzando confezioni biodegradabili e sicure a livello sanitario.

**Tema del progetto:
Digitalizzazione**

NETABOLICS

<https://netabolics.ai>

Netabolics permette di testare l'effetto di nuovi farmaci su repliche digitali di cellule umane, tramite una tecnologia proprietaria in attesa di brevetto basata su intelligenza artificiale e biosimulazioni. La piattaforma cloud sviluppata offre ai team di ricerca accademici (laboratori e Spin-off) e industriali (CRO e case farmaceutiche) soluzioni software automatizzate per selezionare i bersagli biologici delle malattie e ottimizzare il profilo di efficacia e tossicità dei nuovi farmaci.

La mission è abbattere il tasso di fallimento delle sperimentazioni cliniche, democratizzando l'accesso a strumenti complessi che consentano all'industria farmaceutica di accelerare i processi di ricerca e sviluppo e, a beneficio dei pazienti, di incrementare il numero di farmaci che raggiungono il mercato.

**Tema del progetto:
Valorizzazione dei risultati di
Ricerca e Innovazione**

NUTRIRBENE

www.nutrirbene.com

Nutrirbene è una startup innovativa che mira allo sviluppo della più grande community di persone interessate a migliorare la propria educazione alimentare tramite il Blog, la community, le guide, le consulenze specializzate in ambito "Alimentazione e Cucina Conoscitiva", proponendo eventi di show cooking e molto altro.

Gli utenti della piattaforma avranno inoltre la possibilità di acquistare online prodotti rigorosamente made in Italy, selezionati appositamente sulla base di caratteristiche e di filiera.

**Tema del progetto:
Sostenibilità e Resilienza**

OHT (OASI HIGH-TECH)

www.dot5lab.com

Un'oasi urbana prenotabile da cellulare. È OHT, una struttura sicura e sostenibile, accessibile anche a persone con mobilità ridotta e progettata valorizzando un sistema costruttivo brevettato a livello internazionale. L'Oasi, ideata dall'azienda Design on Technologies - Laboratory, è prefabbricata, può essere montata e smontata in breve tempo e si adatta a diversi contesti.

L'azienda nasce con l'obiettivo di progettare e sviluppare nuovi materiali e tecnologie costruttive, commercializzando prodotti caratterizzati da versatilità compositiva, semplicità di applicazione, sostenibilità ambientale ed economicità. Il suo settore di specializzazione è la progettazione urbana, paesaggistica, architettonica e dell'ingegneria, con l'obiettivo di avviare iniziative imprenditoriali attraverso lo sviluppo di prodotti altamente tecnologici e commercializzabili, frutto di attività di ricerca e sperimentazione condotta in sinergia con il Dipartimento di Ingegneria Civile e Ingegneria Informatica dell'Università di Tor Vergata.

**Tema del progetto:
Sostenibilità e Resilienza**

PLEYO

www.pleyo.it

Preservare e rinforzare il corpo umano, prendendosi cura dell'interessa dell'individuo a partire dalla sua unità fondamentale: la cellula.

È la mission di Pleyo che, su basi scientifiche e con esami di ultima generazione, attraverso l'identificazione di un indicatore misura lo stato di equilibrio del corpo umano, proponendo al cliente un percorso di benessere personalizzato proprio in base alla sua cellula. La salute dipende infatti da uno straordinario equilibrio molecolare e cellulare: laddove tale equilibrio dovesse mancare, il corpo risponderebbe con processi che a lungo termine portano alla rottura dello stato di benessere.

Scopo finale dell'iniziativa è quindi "ottimizzare lo stato di salute" e definire metodologie replicabili per il miglioramento e il mantenimento del benessere, rafforzando la prevenzione e attivando le potenzialità del corpo umano

**Tema del progetto:
Valorizzazione dei risultati di
Ricerca e Innovazione**

POWERSAIL

www.bentuenergia.com

La pandemia ha portato alla riscoperta di spazi e di sport praticabili all'aperto: dal trekking al camperismo fino al velismo.

PowerSail è la turbina eolica portatile ideata e prodotta dall'azienda Bentu, pensata per chi sceglie un turismo sostenibile e ha necessità di produrre in proprio energia elettrica, in aree isolate o non servite da infrastrutture, ad esempio in zone montane o su imbarcazioni da diporto, per l'alimentazione di strumenti di comunicazione, navigazione o analisi dati.

Il prototipo brevettato si basa su una vela da windsurf caratterizzata da leggerezza, resistenza e portabilità, creata, in un'ottica di economia circolare, riutilizzando vele da windsurf dismesse e plastiche in disuso. Facile da montare, il sistema si avvale di un sistema di controllo attivo per la gestione in sicurezza della turbina in ogni condizione di vento, anche da remoto.

Diversi segmenti di mercato sono servibili dalla stessa tipologia di prodotto a seconda della dimensione e della potenza, garantendo la scalabilità del modello di business.

**Temi del progetto:
Sostenibilità e Resilienza -
Cultura, Turismo e Life style**

PRIAMUS - INNOVATIVE RISK ASSESSMENT TOOL

www.safeplant.it

Il controllo del pericolo di incidenti rilevanti in impianti industriali, connessi all'uso di sostanze pericolose, richiede l'identificazione e l'analisi dei rischi, metodi di prevenzione basati sul dettaglio dei possibili scenari e delle loro probabilità di accadimento, con particolare riferimento a cause naturali come terremoti o inondazioni.

È in questo segmento che interviene il progetto dell'azienda SafePlant: uno strumento informatico che trasferisce le conoscenze dal mondo della ricerca all'industria, rendendo le stesse industrie più resilienti e innalzando i livelli di sicurezza per le comunità e l'ambiente. L'iniziativa punta a coadiuvare il lavoro dei risk manager di impianti industriali; le compagnie assicurative (che potranno effettuare stime più accurate del rischio); gli enti pubblici di gestione e controllo delle emergenze (Dipartimento Protezione Civile, INAIL, ecc.) e fornisce alle autorità elementi per decidere in merito all'insediamento di nuovi stabilimenti.

**Tema del progetto:
Valorizzazione dei risultati di
Ricerca e Innovazione**

PROTEIN ITALY

Sfruttare gli scarti alimentari per produrre mangimi per animali, oli vegetali e È la proposta di Protein Italy, che nasce per creare un'alternativa alla produzione di mangimi (1 miliardo di tonnellate annue) da materie prime, un settore dall'enorme impatto ambientale.

Anziché distruggere i rifiuti organici, Protein Italy ha ideato un sistema di economia circolare che li valorizza, sfruttando le capacità della cosiddetta "mosca soldato", un insetto in grado di convertire i rifiuti in nuovi prodotti dall'eccellente valore nutrizionale, come proteine da destinare al pet food, oli per il biodiesel e per il settore farmaceutico e fertilizzante organico.

L'innovatività del progetto risiede nella sua natura modulare: l'allevamento sarà suddiviso in moduli indipendenti ma, all'occasione, comunicanti. Questo permette di avere un ridotto costo di investimento iniziale, facilitando la scalarità della produzione.

**Tema del progetto:
Sostenibilità e Resilienza**

PYTIA RESEARCH PROJECT

Pytia Research è un progetto di impresa innovativa che si prefigge l'obiettivo di supportare investitori privati e istituzionali, fornendo l'accesso a segnali e strumenti alternativi per il monitoraggio e la previsione di trend azionari. Attraverso un algoritmo proprietario di natural language processing (NLP) e di sentiment analysis, il team opera un costante monitoraggio dei principali social media, testate giornalistiche online e motori di ricerca, fornendo in tempo reale una panoramica aggregata sulla predisposizione di acquisto o vendita degli investitori su centinaia di ticker finanziari.

**Tema del progetto:
Valorizzazione dei risultati di
Ricerca e Innovazione**

PZT ANIMAL PROBIOTICS

Il progetto del team mira a ridurre l'uso degli antibiotici nella cura degli animali da reddito, in particolare delle bovine da latte. Come dimostrato a livello scientifico, l'antibiotico-resistenza costituisce una minaccia globale derivante dalla capacità dei batteri di diventare insensibili agli antibiotici, con conseguenze pesanti soprattutto per la salute umana. È pertanto indispensabile ridurre l'uso degli antibiotici sia in medicina umana che in veterinaria, individuando soluzioni che partano da una visione "One Health", che considera come la salute umana, la salute animale e dell'ambiente siano strettamente connesse tra loro e interdipendenti.

La soluzione proposta dal team è un probiotico naturale che svolge azione preventiva nei confronti della mastite e nelle disbiosi intestinali delle bovine da latte. Ne conseguirà l'aumento del benessere animale, l'incremento della produzione di latte, la cui qualità sarà migliorata e più sicura, con benefici per la salute umana e per l'ambiente ed evidenti risparmi di costi anche per gli allevatori.

**Tema del progetto:
Valorizzazione dei risultati di
Ricerca e Innovazione**

QUADRIVIUM – PATHS OF HISTORY

www.quadriviumgame.com

Fare del gioco un mezzo di apprendimento, di consapevolezza e di sensibilizzazione nei confronti dell'immenso patrimonio culturale che ci circonda. È l'obiettivo di Quadrivium Game, azienda che ha lanciato un real time strategy puzzle game per mobile (Android, Apple) che permette ai giocatori di scoprire avvenimenti e personaggi storici legati al territorio.

L'esperienza videoludica - un gioco appassionante e coinvolgente supportato da una struttura narrativa originale e vicina ai gusti del target - conduce i giocatori alla riscoperta del territorio e a tutte quelle storie spesso trascurate o ricordate solo a livello locale. Obiettivo del giocatore, chiamato a elaborare una strategia da scacchista, è salvare la "memoria storica" dai nemici che vogliono sfruttarla per i loro loschi piani.

I contenuti storico-culturali del gioco sono selezionati ed elaborati da una redazione storica che ne garantisce l'attendibilità, interagendo e collaborando con enti culturali, associazioni e università.

**Tema del progetto:
Cultura, Turismo e Life style**

SFUSITALIA

www.sfusitalia.it

Mission della startup, nata nel 2019, è promuovere una vera educazione ambientale, informando le persone sull'impatto che il packaging ha sulla vita e sul pianeta, indipendentemente dal materiale di cui è fatto.

A tale scopo, Sfusitalia è il motore di ricerca che aiuta il cliente a trovare i negozi alla spina più vicini a lui. L'obiettivo finale è creare una rete di informazioni sulla praticità, convenienza e reperibilità dei prodotti sfusi in Italia, creando un network virtuoso e green tra il cliente responsabile, i punti vendita che rinunciano agli imballaggi superflui e i migliori fornitori di sfuso e prodotti zero waste.

Anche il più piccolo gesto nel quotidiano, come acquistare prodotti sfusi, genera infatti un importante cambiamento a lungo termine a beneficio della vita e dell'ambiente.

La community conta oltre 17.000 utenti iscritti nelle principali piattaforme social, 94 ricerche al giorno effettuate dagli utenti attivi attraverso il sito web, più di 740 punti vendita tracciati sulla mappa online e un incremento di visitatori intorno al 15-20% su base mensile.

**Tema del progetto:
Sostenibilità e Resilienza -
Logistica e Distribuzione**

SUSTAINABLE DEVELOPMENT SOLUTIONS

Realizzare un software gestionale (SaaS) che implementa un sistema di KPIs quantitativi, qualitativi e sostenibili, orientati a integrare i driver dello sviluppo sostenibile nella pianificazione strategica.

È l'obiettivo del progetto, un Minimum Viable Product (MVP) che si basa sulle relazioni esistenti con aziende che hanno manifestato l'esigenza di risolvere precise problematiche connesse alla mancanza di una strategia strutturata.

Il target di mercato è quello delle aziende italiane medio-grandi, da avvicinare mediante le consolidate relazioni esistenti con diverse software house e system integrator con i quali sviluppare partnership che spaziano dagli aspetti tecnologici alle dinamiche commerciali. L'obiettivo è concentrarsi su una industry di riferimento per cogliere le specificità nella fase test dell'MVP e nella successiva realizzazione del prodotto e procedere nel tempo a sviluppare soluzioni customizzate per altre aziende.

**Tema del progetto:
Sostenibilità e Resilienza**

TACTIVITY

hubandstart.com

Specializzata nella ricerca di soluzioni innovative nell'educazione digitale e nella formazione, Hub&Start SB ha lanciato Tactivity, un dispositivo ludico abilitativo, destinato a favorire e stimolare l'esercizio della percezione tattile nelle persone con disabilità visive. Il tatto, infatti, a differenza della vista, è un senso che può essere educato tramite precisi movimenti esplorativi. Con Tactivity, questo è possibile grazie a tasselli simili per forma e texture, che ciascun giocatore dovrà posizionare in una griglia con l'obiettivo di realizzare un tris, inserendo a turno una tessera. L'azione viene comunicata tramite un feedback sonoro dalla griglia elettronica, che comunicherà il punteggio ai giocatori.

**Tema del progetto:
Fragilità sociali**

TAO SMART

www.taoatwork.com

TaoAtWork è un approccio formativo rivolto alle aziende che decidono di investire sul proprio organico in maniera creativa, efficace e duratura.

Discipline orientali come Qi Gong, Tai Chi e Meditazione vengono integrate nelle dinamiche lavorative per favorire lo sviluppo e il potenziamento dell'individuo sul piano fisico, emotivo e mentale.

La piattaforma di percorsi online promuove l'apprendimento delle discipline orientali in modo facile e innovativo. I corsi online sono erogati sia tramite piattaforma che tramite Magic Mirror, un device di alta tecnologia che permette di seguire sulla stessa superficie riflettente i propri movimenti e quelli del coach virtuale. Il team si occupa internamente della produzione o dell'eventuale acquisto del device.

Le offerte variano in base al numero di accessi alla piattaforma e ai Magic Mirror affittati.

Uno dei prodotti di Tao Smart è Tao Music, specificatamente strutturato sulle esigenze dei musicisti e rivolto ad accademie, conservatori e istituti musicali.

**Temi del progetto:
Cultura, Turismo e Life style -
Digitalizzazione - Ripresa del
Lavoro**

TICKETOO

<https://ticketoo.it>

Creare una secondary ticketing per tutti. È la mission di Ticketoo, startup che ha ideato e lanciato sul mercato una piattaforma che consente a partner e clienti di vendere e comprare biglietti per concerti, trasporti, sport e voucher. Attraverso l'utilizzo della tecnologia Blockchain, Ticketoo calcola il prezzo migliore e, con facilità e in assoluta trasparenza, offre ai clienti la possibilità di usufruire subito di sconti e la garanzia di un'esperienza di acquisto sicura, efficiente e veloce.

**Tema del progetto:
Digitalizzazione**

U-CARE MEDICAL

www.u-caremedical.com

U-Care Medical è uno Spin-off, premiato nel 2020 con il "Premio Nazionale per l'innovazione" per il settore Scienze della Vita, che ha sviluppato un innovativo sistema integrato (hardware + software IP granted) per aumentare la capacità del personale ospedaliero di rilevare e prevenire eventuali scompensi renali nei pazienti ospedalizzati all'interno del reparto di terapia intensiva.

Alimentato da algoritmi di intelligenza artificiale di livello medico e standard di integrazione FHIR, il sistema fornisce infatti una previsione personalizzata e in tempo reale di futuri e persistenti episodi di danno renale acuto o recupero renale. La prevenzione di episodi di insufficienza renale acuta (una complicazione comune all'interno della terapia intensiva e la seconda patologia per causa di morte), permette di migliorare la qualità della vita del paziente post-ospedalizzazione.

**Tema del progetto:
Valorizzazione dei risultati di
Ricerca e Innovazione**

VYTREUM

www.reco2.it

Vytream è un materiale innovativo ed ecosostenibile interamente realizzato a partire da materie prime seconde inerti. Attraverso un processo brevettato, l'azienda Reco2 trasforma i sottoprodotti in un innovativo materiale funzionale per l'edilizia sostenibile e green, precisamente in una pavimentazione indoor e outdoor. Grazie al suo sviluppo in un processo interamente circolare, la produzione di Vytream, contribuisce all'abbattimento delle emissioni di CO2 in atmosfera e riduce il consumo di energia (dovuto principalmente al non uso di forni ad alte temperature nella produzione) e lo sfruttamento di materie prime vergini rispetto ai suoi diretti materiali competitor.

Data l'elevata versatilità del processo e del prodotto, Vytream può essere applicato nella bioedilizia anche nel campo degli isolanti termo-acustici e nell'edilizia strutturale.

**Tema del progetto:
Sostenibilità e Resilienza**

WORA – SAME DAY DELIVERY FOR RETAILERS

www.woradelivery.com

Wora è una startup che si rivolge a retailer ed e-commerce e offre servizi di consegna same day su appuntamento. La sua mission è soddisfare il consumatore, rivoluzionando l'esperienza di consegna a domicilio attraverso l'innovazione tecnologica, per risolvere il problema di chi vorrebbe ricevere i prodotti acquistati entro la giornata, nella fascia oraria desiderata.

A tale scopo, i suoi delivery partner consegnano tramite scooter e van a basso impatto ambientale, utilizzano la tecnologia Wora per la gestione degli ordini. Ciò si traduce in un vantaggio anche per quei retailer non attrezzati per garantire in autonomia la consegna giornaliera.

**Tema del progetto:
Logistica e Distribuzione**

YOUR CLOSET MY CLOSET (YCMC)

www.mastrasa.com

YCMC è un'app peer-to-peer creata dalla società Mastra Sa' che permette alle donne di scambiarsi gli indumenti dimenticati da anni nei loro armadi. È risaputo che le donne indossano solo il 20% del proprio guardaroba: YCMC permette di valorizzare l'80% inutilizzato, affinché le donne mettano i propri indumenti secondhand a disposizione di un'ampia comunità femminile sul marketplace digitale fruibile via app. L'inventario ospitato dall'app è creato dalle utenti, gli scambi avvengono tramite valuta virtuale, il match utente/indumenti è perfezionato grazie a un software di Intelligenza artificiale proprietario, la logistica degli scambi è ottimizzata in ottica green grazie a una funzione di geolocalizzazione integrata nell'app e al partenariato con corrieri eco-friendly. L'obiettivo è aiutare le donne sensibili al green e digitalizzate a rinnovare frequentemente il guardaroba, con stile, spendendo poco e rispettando l'ambiente. Il mercato della moda secondhand è molto dinamico: nel 2020 valeva 35 miliardi di dollari e si stima raggiungerà gli 80 miliardi nel 2025.

**Tema del progetto:
Sostenibilità e Resilienza**



